

CE TARIF ANNULE LES PRÉCÉDENTS

MAISON FONDÉE EN 1775

MUSEO NACIONAL
DEL PRADO

Stolz/222

BIBLIOTECA

L'EAU-FORTE

LA POINTE SÈCHE, LA GRAVURE AU BURIN

VERNIS MARQUE LAMOUR

ACCESSOIRES - PRODUITS DIVERS

NOTICE SUR LE TIRAGE DES ÉPREUVES

SEPTIÈME MILLE

USINE A ISSY-LES MOULINEAUX

(SEINE)

MARQUE
DE
FABRIQUE



COULEURS
FINES
POUR LES ARTS

LEFRANC & C^{IE}

18, rue de Valois, 18

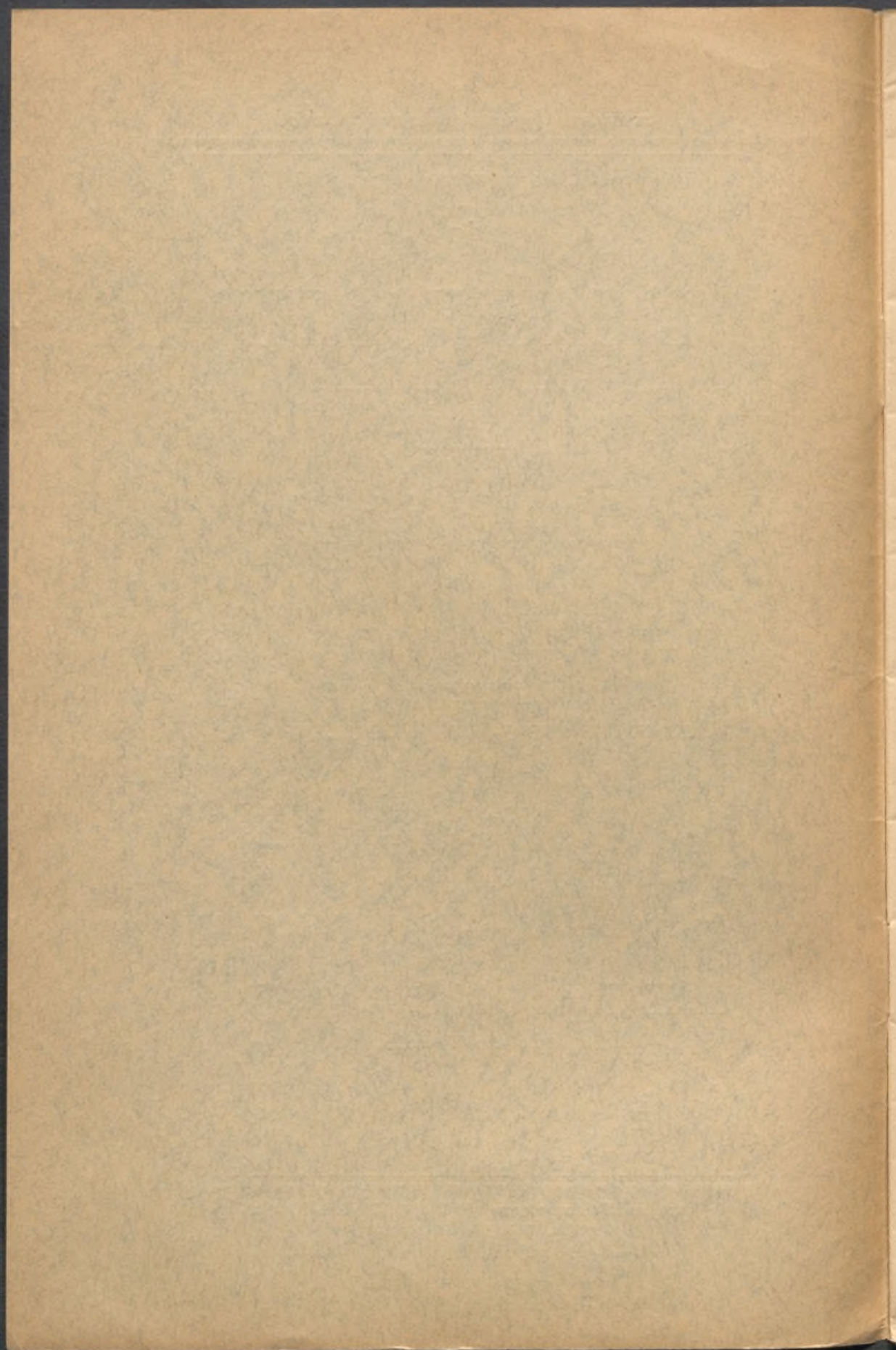
PARIS

(1^{er} ARRONDISSEMENT)

1912

ADRESSE TÉLÉGRAPHIQUE : VERNICOLOR-PARIS

TÉLÉPHONE N° 252-63



Stolz/222

AVIS IMPORTANT



Nous nous sommes rendus acquéreurs des marques et procédés des Vernis et Produits divers pour l'Eau-forte de la MAISON LAMOUR, 43, rue de la Harpe.

Étant les SEULS FABRICANTS des produits appréciés des artistes du monde entier vendus autrefois par cette maison, nos clients peuvent être assurés, en demandant cette marque, d'avoir des vernis établis avec le soin parfait qu'exige une fabrication aussi délicate que celle des Vernis pour graveurs.



R. 78543

TABLE DES MATIÈRES

	Pages		Pages
Avis important	1	Mousseline	17
Bibliographie	19	Papier à calquer	17
Blaireaux	12	— chimique à décalquer	18
Blanc de Marly	16	— de Chine	18
Blanchets	16	— glace	17
Brosses à papier	16	— de Hollande	18
Brunissoir	9	— Japon	18
Brunissoir-grattoir	10	— sans colle	18
Burins marque LAMOUR	9	— de verre	11
Cartes postales	18	Passage sous la presse	5
Cire à border	12	Pèse-acide	13
Couteaux à broyer	16	Pierres à aiguiser	11
— à encre	16	Pinceaux en petit-gris	13
— à ramasser	17	Pinceaux en verre	13
Crochet en ébonite	12	Planchette appui-main	10
Cuvettes	12	Planches de cuivre	7
Diamant monté	10	— de zinc	7
Doigtiers en caoutchouc	13	Pointes	8 et 9
Encrage de la planche	5	Porte-pointe	9
Encres pour taille-douce	17	Poudre pour Aquatinte	7
Entonnoirs	13	Presses	14 et 16
Eprovettes en verre	13	Rouleau en cuir	8
Étaux à main	8	Rouleaux à revernir	7
Flambeaux à noircir	8	Roulette pour ombrer	9
Glaces dépolies	17	Rubis pour pointe sèche	10
Grattoirs	10	Sanguine naturelle	18
Gril pour chauffage	8	Tables pour presses	14 et 15
Huiles	17	Tampons à encre	18
Lampe à alcool	8	— à vernir	7
Langues de chat	9	Tirage des épreuves	3
Loupes	11	Vernis pour la gravure	7
Manche universel pour burin	9		

L'EAU-FORTE

LA POINTE SÈCHE, LA GRAVURE AU BURIN

LE TIRAGE DES EPREUVES

NOTRE intention n'est pas dans cette notice de donner les indications nécessaires à l'exécution d'une eau-forte. Ce mode de gravure qui permet de produire, par le simple jeu du blanc et du noir, des œuvres exquisés, exige, en dehors du dessin lui-même, un certain nombre de tours de main qu'il serait trop long d'exposer ici. D'excellents traités ont été publiés du reste sur ce sujet et notamment l'un d'eux peut être considéré comme hors de pair, tant par la personnalité de celui qui l'a écrit, que par la limpidité de sa méthode, le complet de ses renseignements et les charmantes planches qui l'accompagnent. Nous connaissons nombre de véritables artistes qui n'ont pas eu d'autre maître; nous voulons parler du *Traité de la Gravure à l'Eau-forte* de Maxime LALANNE. A la page 87 de ce traité, M. Lalanne s'exprime ainsi :

« Il serait très avantageux que chaque artiste pût tirer ses épreuves « lui-même. Rembrandt en est l'exemple le plus frappant, puisque de sa « main sont sorties bien des notions que l'on utilise aujourd'hui. »

D'autre part, quiconque a fait de l'eau-forte sait avec quelle hâte lorsque la morsure est terminée, on désire avoir une épreuve de son travail pour se rendre compte du résultat obtenu, soit pour s'en féliciter, soit plus souvent pour retoucher les parties qui ne vous satisfont pas — jusqu'à présent on était obligé de porter sa planche chez un imprimeur en taille-douce (et l'on n'en rencontre pas partout) et attendre les épreuves tant désirées. — C'était une interruption forcée et souvent trop prolongée du travail.

Mais, supposons la planche terminée, nous voulons en tirer des épreuves définitives. Or, dans la gravure à l'eau-forte, on peut, par le tirage même de l'épreuve, obtenir des effets très divers, la même planche tirée « nature » ou adroitement « retroussée » vous donnera soit une épreuve légère et sèche, soit au contraire une épreuve vigoureuse ou estompée et douce, dont les valeurs seront très différentes de la première. L'artiste ou l'amateur devra-t-il être absolument tributaire de l'imprimeur pour cela ? Ne lui sera-t-il pas au contraire agréable de chercher lui-même les valeurs qui, bien combinées entre elles, concourront à l'effet final ? Ne sera-t-il pas mieux qu'un autre à même de les obtenir, ayant « pensé » son œuvre pendant toute la période d'exécution de celle-ci ? Toutes les considérations ci-dessus nous ont amené à étudier et à établir des presses susceptibles de donner des épreuves parfaites de planches mesurant jusqu'à 50 centimètres dans leur plus petite dimension.

Nous tenons gratuitement à la disposition de nos clients des épreuves exécutées avec ces presses, qui leur montreront le parti que l'on en peut tirer, sans apprentissage d'aucune sorte, en suivant simplement les conseils que nous allons indiquer ci-dessous.

TIRAGE DES ÉPREUVES

A L'AIDE DES PRESSES DE LA MAISON LEFRANC & C^{IE}

LE PAPIER

Le papier le plus souvent employé est le papier de Hollande d'un blanc doré. Il est légèrement vergé et se conserve indéfiniment (pour des épreuves de luxe on peut aussi employer les papiers de Chine ou Japon, ou même le parchemin).

Prendre donc le nombre de feuilles de Hollande correspondant au nombre d'épreuves à tirer, les mouiller des deux côtés avec une éponge quelques heures d'avance, ou les laisser tremper dans une cuve. Au moment du tirage, placer ces feuilles entre des feuilles de buvard épais qui absorberont l'excès d'eau. Brosser le papier avec la brosse spéciale, du côté à imprimer (c'est-à-dire celui où la vergeure est le moins apparente) en faisant un mouvement de va-et-vient à plusieurs reprises et en rabattant la peluche en dernier lieu.

Pour le papier Japon, mouiller les deux côtés, mais ne pas broser ni même essuyer ; le côté à imprimer est celui qui n'est pas nacré.

ENCRAGE DE LA PLANCHE



Bien nettoyer la planche avec de la benzine en frottant légèrement avec un chiffon doux ; les tailles doivent devenir brillantes. Chauffer la planche sur un réchaud, prendre l'encre avec le couteau à palette et en garnir le tampon. A l'aide de celui-ci répartir l'encre sur toute la planche, en ayant soin de bien garnir toutes les tailles. Si cela ne suffit pas, on bourre les tailles avec un vieux chiffon bien empâté d'encre, mais seulement la première fois. Pour les autres fois, il suffira de se servir du

tampon sur lequel on remet à chaque opération un peu de noir. Retirer l'excédent de noir avec un morceau de mousseline raide que l'on aura bien frotté entre les mains afin de ne pas user ni rayer la surface du cuivre. Essuyer largement en évitant autant que possible de passer dans le sens des tailles pour ne pas les vider de l'encre qu'elles contiennent. Mettre un peu d'encre sur la paume de la main et la frotter de blanc d'Espagne. Avec un morceau de flanelle essuyer la main que l'on passe légèrement sur toute la surface de la planche. Cette opération, qui s'appelle « l'éclaircissage », a pour effet d'enlever presque toute l'encre qui reste encore sur la partie plane non gravée de la planche, tout en conservant cependant ce léger ton général qui donne à l'eau-forte ce cachet si artistique, si personnel à ce mode de gravure.

Désire-t-on obtenir une épreuve « nature », on passera sous la presse la planche ainsi préparée. Si au contraire on désire une épreuve ayant plus d'effet, on opère alors le « retroussage » de la manière suivante : La planche ayant été encrée et éclaircie comme nous l'avons expliqué ci-dessus, on prend un morceau de mousseline douce et fine, bien roulée entre les mains, on en forme une sorte d'estompe et l'on effleure les tailles en tournant légèrement sans appuyer et sans revenir. Une partie de l'encre sort des tailles et se dépose à côté de chaque trait ; il en résulte un estompage qui colore plus ou moins certaines parties. Pour une figure on estompera d'abord les yeux, le nez, la bouche, les chairs, les cheveux, puis les vêtements et, en dernier lieu, les fonds.

S'il s'agit d'un paysage, les lointains d'abord, les plans intermédiaires, les premiers plans et le ciel en terminant.

On voit de suite comment l'artiste peut, en effectuant lui-même le

retroussage de sa planche, rechercher et obtenir des effets ; il les variera même d'une épreuve à l'autre et s'arrêtera, pour le tirage définitif, à celui qu'il préférera. Pourrait-il obtenir de tels résultats s'il était obligé de s'en remettre à un interprète de sa pensée ? La planche ainsi préparée, essuyer le biseau et les marges avec un chiffon frotté de blanc d'Espagne. Si le travail est très fort, trop mordru, on passera la planche presque froide sous la presse pour obtenir un effet plus blond.

Dans le cas contraire, chauffer la planche et donner deux tours de presse.

PASSAGE SOUS LA PRESSE

Il faut avant tout régler la presse à l'aide des vis qui sont à la partie supérieure des deux montants. Pour cela, prendre les vis de pression des deux mains et serrer ensemble en ayant soin que la pression soit bien égale des deux côtés. Elle doit être telle que la planche passe difficilement sous les blanchets entre les deux cylindres.

Il est bon d'avoir deux blanchets. Ils donnent de l'élasticité au tirage tout en facilitant le passage de la planche.

La planche étant préparée et tiède, relever les blanchets sur le cylindre supérieur, poser la planche sur la table de la presse, appliquer sur celle-ci la feuille de papier mouillée de façon à avoir des marges égales et bien parallèles, recouvrir la planche et l'épreuve d'une feuille de papier buvard un peu plus grande que celle-ci et rabattre les blanchets.

Tourner d'une façon continue et sans secousse les bras de la presse en tenant deux bras à la fois. Relever les blanchets, retirer le papier avec soin, en prenant les coins avec les deux mains, car certains papiers contenant de la colle restent adhérents à la planche.



*Les prix contenus dans cette notice étant susceptibles de varier légèrement, nous prions instamment nos clients de ne considérer comme exacts que ceux de notre **Tarif Général**.*

LEFRANC & C^{IE} * PARIS

PLANCHES DE CUIVRE BATTUES AU MARTEAU, REPLANÉES ET POLIES

RÉFÉRENCE 3577

N ^{os}	DIMENSIONS EN CENTIMÈTRES	PRIX	N ^{os}	DIMENSIONS EN CENTIMÈTRES	PRIX
		fr. c.			fr. c.
1	6 × 9 centimètres	» 65	5	18 × 24 centimètres.....	5 25
2	7 × 10 —	» 85	6	21 × 27 —	7 »
3	9 × 12 —	1 30	7	24 × 30 —	9 »
4	13 × 18 —	2 85			

Toutes autres mesures sur commande à raison de 11 francs le kilogr.

(Pour avoir une idée du poids des planches, on peut estimer à 130 grammes environ le poids de la planche 9×12 et à 900 grammes environ celui de la planche 24×30).

VERNISSAGE ET ENFUMAGE	Numéros des planches	VERNISSAGE POUR REMORDRE
1 fr. »	1 et 2	1 fr. 50
1 fr. 25	3 et 4	2 fr. »
1 fr. 75	5	3 fr. »

Tailles au-dessus, prix suivant dimensions.

PLANCHES DE ZINC

RÉFÉRENCE 3819

Sur commande ; Plaques de zinc biseautées à raison de 5 francs le kilogr.

VERNIS POUR LA GRAVURE

Référence	Description	Unité	fr. c.	Unité	fr. c.
1650	Vernis noir en boules (Marque Lamour).....	La pièce	1	le kilo.	24 »
1510	— — en 1/2 boules —	—	» 50	—	24 »
3761	— blanc en boules —	—	» 60	—	24 »
3762	— à recouvrir —	Le flacon	» 75	le litre	7 75
3763	— au pinceau —	—	» 75	—	10 »
3764	— blanc liquide —	—	» 75	—	12 50
3765	— à remordre —	La boîte	1 »	le kilo	30 »
3569	— à recouvrir Boutet	Le flacon	2 »	le litre	25 »
547	Nouveau vernis français (en bâtons).....	Le bâton	1 50		
549	Vernis anglais (en boules).....	—	1 75		

POUDRE POUR AQUATINTE

RÉF.: 3860. Poudre pour aquatinte..... Le kilogr. 8 fr. »

ACCESSOIRES POUR LE VERNISSAGE

TAMPONS A VERNIR

RÉF.: 3766 Tampon à vernir en soie..... La pièce » fr. 80
 RÉF.: 3767 — — en peau d'agneau..... — 1 fr. 25

LEFRANC & C^{IE} * PARIS

ROULEAUX A REVERNIR

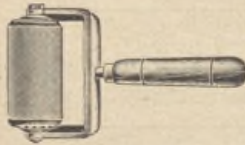
ROULEAUX A DEUX MAINS

RÉFÉRENCE 3820

9 ^e / _m de longueur	La pièce 7 fr. 85		16 ^e / _m de longueur	La pièce 12 fr. »
	24 ^e / _m de longueur		La pièce 17 fr. 85	
Boîte pour les isoler				2 fr. 85

ROULEAUX EN CUIR AVEC FOURCHETTE

RÉFÉRENCE 3768



réf. : 3768

Longueur en millimètres		La pièce	fr. c.
50			5 70
— 93		—	7 85
— 144		—	10 70
— 200		—	14 30
La boîte pour les isoler			2 50

Toutes grandeurs et diamètres sur commande.

LAMPE A ALCOOL

RÉFÉRENCE 175

Lampe à alcool, en verre, avec mèche et bouchon à l'émeri	La pièce » 90
---	---------------

GRIL POUR CHAUFFAGE DE PLAQUES

RÉF. : 3770. Gril	Prix suivant dimensions
-----------------------------	-------------------------

FLAMBEAUX A NOIRCIR

RÉF. : 3771. Flambeau à noircir (jaune ou blanc)	La pièce » 50
--	---------------

ÉTAUX A MAIN



RÉF. : 3772.

Étau à main avec manche ébène, long. 16 ^e / _m	La pièce 4 fr. 50
— — — — — 18 ^e / _m	— 7 fr. »

LEFRANC & C^{IE} * PARIS

OUTILS POUR LA GRAVURE



RÉF. : 3469. Pointe emmanchée bois, formant crayon. N^{os} 1, 2, 3,
4, 5, 6, 8, 10, 12..... La pièce » 50

RÉF. : 3773. Pointe-aiguille..... La pièce. » 30 La douz. 3 fr.



RÉF. : 3774. Porte-pointe, double, en acier nickelé..... La pièce 2 75

RÉF. : 3775. Pointe sèche nue..... La pièce » 75



RÉF. : 3776. Pointe sèche, manche liège..... La pièce 1 25



RÉF. : 3777. Pointe sèche emmanchée..... La pièce 1 25

RÉF. : 3778. Pointe burin, emmanchée, formant crayon, n^{os} 1 à 12..... La pièce » 50

RÉF. : 3779. Burins coniques, carrés ou losanges, marque LAMOUR.
La douz. 4 50 La pièce » 40

RÉF. : 504. Langues de chat emmanchées formant crayon, n^{os} 1 à 5..... La pièce » 50

LEFRANC & C^{IE} * PARIS



réf. : 3780. Manche universel pour burin..... La pièce 1 75



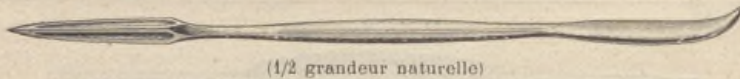
réf. : 3470. Roulette pour ombrer, à grain (du N° 0 au N° 10)..... La pièce 3 50
Le N° 0 est le plus fin et le N° 10 le plus fort.



réf. : 3781. Brunissoir manche bois (coupe ovale)..... La pièce 1 50
 réf. : 3782. — — (rond et pointu)..... 1 50



réf. : 3783. Grattoir acier, triangulaire, manche bois, qualité extra, petit modèle.. La pièce 2 »
 réf. : 3852. — — — — grand modèle. — 3 »



(1/2 grandeur naturelle)

réf. : 3784. Brunissoir-grattoir en acier..... La pièce 1 25



(1/2 grandeur naturelle)

réf. : 3785. Brunissoir à pointe..... La pièce 1 25



(1/2 grandeur naturelle)

réf. : 3786. Grattoir à pointe..... La pièce 1 25

réf. : 3821. Diamant monté pour pointe sèche..... La pièce 15 »

réf. : 3921. Rubis pour pointe sèche..... La pièce 15 »

PLANCHETTE APPUI-MAIN

en acajou, munie de deux tasseaux permettant de travailler sans poser
 la main sur la planche

RÉFÉRENCE 3822

	La pièce fr. c.		La pièce fr. c.
25 × 15.....	1 20	35 × 17.....	1 60
30 × 16.....	1 40	40 × 18.....	1 80

LEFRANC & C^{IE} * PARIS

LOUPES RONDES

RÉFÉRENCE 3787

Loupe ronde, manche bois noir, cuivre oxydé, 55^m/_m.

La pièce..... 2 fr.



RÉFÉRENCE 3788

Loupe ronde, manche bois noir, cuivre oxydé, 75^m/_m.

La pièce..... 3 fr.

LOUPE ARTICULÉE

RÉFÉRENCE 3789

Loupe articulée, sur pied, prenant toutes les positions.

La pièce..... 35 fr.



RÉFÉRENCE 3789

LOUPE ACHROMATIQUE

RÉFÉRENCE 3847

Monture bois noir, 45^m/_m.

La pièce..... 3 fr. 25

PIERRES A AIGUISER

Pierres de l'Arkansas, qualité supérieure, montées en boîtes d'acajou poli, à couvercle

réf. : 3823. Pierres de 85^m/_m x 25^m/_m..... La pièce 4 fr.
— 3824. — de 150^m/_m x 50^m/_m..... — 14 fr.

Pierres du Levant, en blocs nus, 6 faces dressées

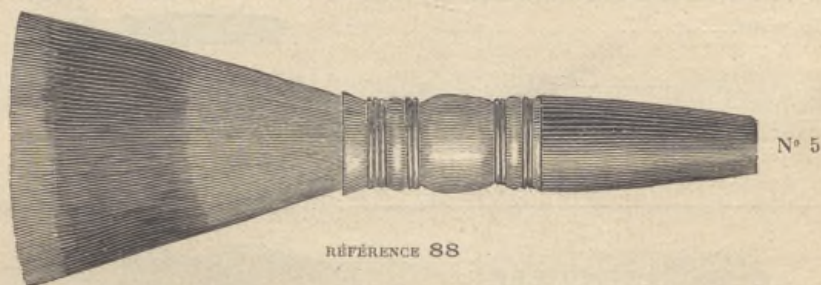
réf. : 3825. Long. 70 à 90^m/_m, larg. 20 à 30^m/_m, épais. 10 à 20^m/_m..... La pièce » 75
— 3826. Long. 135 à 150^m/_m, larg. 20 à 30^m/_m, épais. 10 à 20^m/_m..... — 1 50

réf. : 2671. Papier de verre bulle, n^o 0, 00, 000..... La feuille » 05

LEFRANC & C^{IE} * PARIS

ACCESSOIRES POUR LA MORSURE

BLAIREAUX 1^{re} QUALITÉ MANCHES VERNIS



	La douz. fr. c.	La pièce fr. c.		La douz. fr. c.	La pièce fr. c.		La douz. fr. c.	La pièce fr. c.
N° 1	8 25	» 75	N° 5	19 50	1 80	N° 9	42 »	3 85
2	9 75	» 90	6	24 »	2 20	10	48 »	4 40
3	12 75	1 15	7	28 50	2 60	11	54 »	4 90
4	15 75	1 45	8	34 50	3 15	12	63 »	5 75

Assortis de 1 à 6... *La douz.* 15 » — Assortis de 7 à 12... *La douz.* 45 »
Assortie de 1 à 12... *La douz.* 30 »

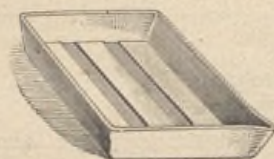
CIRE A BORDER

réf. : 3796. Cire à border *Le bâton* » 50

CROCHET EN ÉBONITE

réf. : 3827. Crochet en ébonite..... *La pièce* » 30

CUVETTES



réf. : 3791



réf. : 3792

EN GUTTA. réf. : 3790

EN FAIENCE. réf. : 3791

EN VERRE. réf. : 3792

EN GUTTA.	fr. c.	EN FAIENCE.	fr. c.	EN VERRE.	fr. c.
Pour planches de : 9×12 cent. <i>La pièce</i>	2 50	Pour planches de : 9×12 cent. <i>La pièce</i>	» 75	Pour planches de : 6½×9 cent. <i>La pièce</i>	» 45
13×18 — —	4 »	13×18 — —	1 45	9×12 — —	» 65
21×27 — —	8 25	21×27 — —	4 50	13×18 — —	1 05
30×40 — —	17 »	30×40 — —	12 »	18×24 — —	1 70

Autres dimensions sur demande.

LEFRANC & C^{IE} * PARIS

DOIGTIER EN CAOUTCHOUC

RÉF. : 3795. Doigtier en caoutchouc..... La pièce » 30

ENTONNOIR EN GUTTA

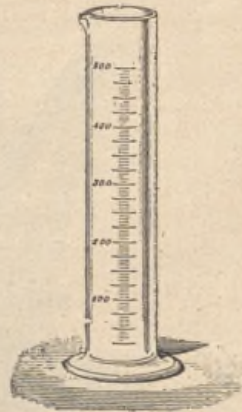
RÉF. : 3828. Entonnoir en gutta..... La pièce 1 fr. 25

ÉPROUVETTES EN VERRE

RÉFÉRENCE 3793

Division en centimètres cubes

Capacité 100 grammes.....	La pièce	fr. c.	1 15
— 250 —	—	—	1 50
— 500 —	—	—	2 »
— 1000 —	—	—	2 50



RÉF. : 3793



PÈSE-ACIDE

RÉFÉRENCE 3829

Pèse-acide, lesté au plomb..... La pièce » 80

RÉFÉRENCE 3794

Pèse-acide, lesté au mercure..... La pièce 1 50

PINCEAUX EN VERRE FILÉ POUR EMPLOYER L'ACIDE

RÉF. : 3853. Pinceau en verre filé..... La pièce 2 »

PINCEAUX EN PETIT-GRIS

Manches bois blanc

(Cours variable.)



RÉFÉRENCE 1205, à un bout

	La douz.		La pièce			La douz.		La pièce	
	fr. c.	fr. c.	fr. c.	fr. c.		fr. c.	fr. c.	fr. c.	fr. c.
2 plumes.....	13 »	1 20	6 plumes.....	34 »	3 10				
3 —	16 »	1 45	7 —	44 »	4 »				
4 —	20 »	1 85	8 —	57 »	5 20				
5 —	25 »	2 30							

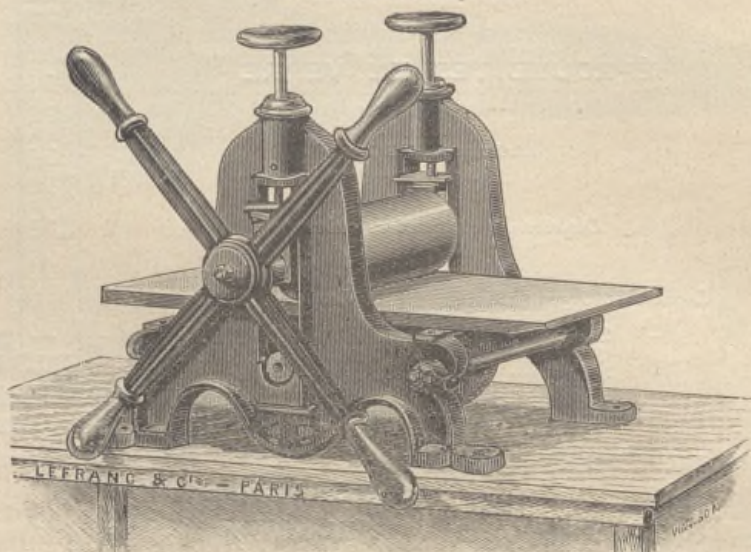
Pinceaux de tous modèles (Voir notre tarif général).

LEFRANC & C^{ie} * PARIS

TIRAGE DES ÉPREUVES

PRESSE

Bâti en fonte, deux cylindres en acier avec leurs coussinets en métal, deux volants de réglage des cylindres, cartons pour la pression, croisillon en fonte ou croisillon en bois, plateau en hêtre avec plaque de zinc ou plateau en tôle d'acier rabotée de 5 millimètres d'épaisseur vis de fixation de la presse.



réf. : 3472. PRESSE de 25 ⁷ / ₈ (longueur des cylindres).	fr. c.
Presse avec volant en fonte, diamètre 0 ^m ,55; plateau bois et plaque zinc.....	95 »
— — — — — plateau en tôle d'acier.....	105 »
Presse avec moulinet en bois — 0 ^m ,80; plateau bois et plaque zinc.....	105 »
— — — — — plateau en tôle d'acier.....	115 »
réf. : 3797. PRESSE de 35 ⁷ / ₈ (longueur des cylindres).	
Presse avec moulinet en bois diamètre 1 mètre plateau bois et plaque zinc.....	124 »
— — — — — plateau tôle d'acier.....	144 »
Presse avec volant fonte démontable diamètre 1 mètre plateau bois et plaque zinc.	130 »
— — — — — plateau tôle d'acier.....	150 »
réf. : 3916. PRESSE de 40 ⁷ / ₈ (longueur des cylindres).	
Presse avec moulinet en bois diamètre 1 mètre plateau bois et plaque zinc.....	145 »
— — — — — plateau tôle d'acier.....	171 »
Presse avec volant fonte démontable diamètre 1 mètre plateau en bois et plaque zinc.	151 »
— — — — — plateau tôle d'acier.....	177 »
Caisse d'emballage : Pour la presse 3472.....	4 »
— — — — — 3797 et 3916.....	6 »

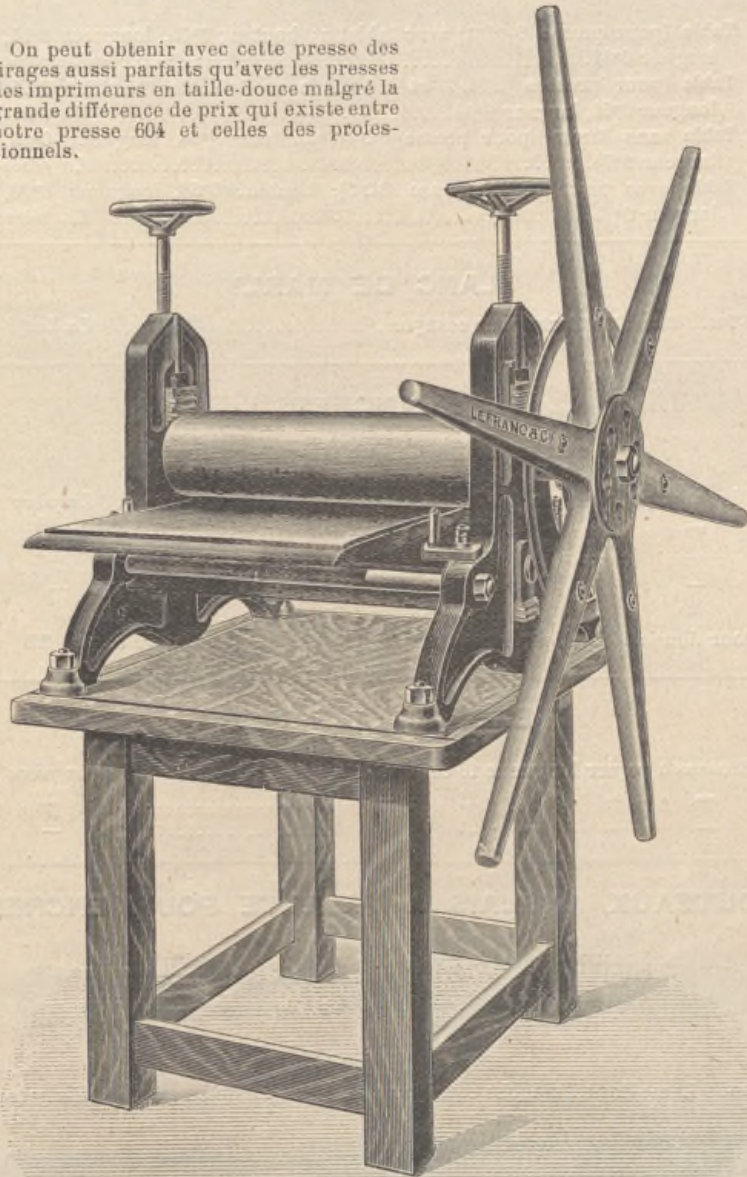
Presses.....	réf.	3472	3797	3916	604
Encombrement.....		0 ^m 44-0 ^m 35	0 ^m 55×0 ^m 45	0 ^m 55×0 ^m 50	0 ^m 75×0 ^m 72
Hauteur du bâti sans les volants.....		0 ^m 33	0 ^m 37	0 ^m 37	0 ^m 58
Cylindres, longueur.....		0 ^m 25	0 ^m 35	0 ^m 40	0 ^m 56
— diamètre.....		0 ^m 08	0 ^m 08	0 ^m 10	0 ^m 14
Plateau longueur.....		0 ^m 50	0 ^m 60	0 ^m 65	1 ^m
— largeur.....		0 ^m 26	0 ^m 36,5	0 ^m 41,5	0 ^m 58
Poids (emballage compris).....		64 kg.	71 kg.	76 kg.	290 kg.

LEFRANC & C^{IE} * PARIS

GRANDE PRESSE

Bâti en fonte, 2 cylindres en acier poli, plateau en tôle d'acier,
guides de conduite pour le plateau, 2 volants de réglage,
grand moulinet moyen fonte, bras en bois, écrous pour fixer, cartons pour pression.
Hauteur sur table 1^m45. Diamètre du volant 1^m30.

On peut obtenir avec cette presse des tirages aussi parfaits qu'avec les presses des imprimeurs en taille-douce malgré la grande différence de prix qui existe entre notre presse 604 et celles des professionnels.



RÉF. : 604. Cylindres : long., 0^m56; diamètre, 0^m14. Plateau, 1^m×0^m55 La pièce 295 fr.
Caisse en bois fort, vissée, permettant le transport de la presse — 25 fr.
(Poids de la presse Réf. 604, emballage compris : 290 kilog.).

LEFRANC & C^{IE} * PARIS

TABLES RIGIDES POUR PRESSES

en hêtre teinté, dessus fort

Référence		fr. c.
908	Table (pour presse 3472) avec tablette; hauteur 0 ^m 75, longueur 0 ^m 51, largeur 0 ^m 41..... <i>La pièce</i>	26 »
909	Table (pour presses 3797 et 3916) avec tablette; hauteur 0 ^m 75, longueur 0 ^m 61, largeur 0 ^m 54..... <i>La pièce</i>	34 »
3831	Table sans tiroir (pour presse 604); hauteur 0 ^m 68, longueur 0 ^m 80, largeur 0 ^m 75..... <i>La pièce</i>	42 »
3832	Table avec tiroir (pour presse 604); hauteur 0 ^m 68, longueur 0 ^m 80, largeur 0 ^m 75..... <i>La pièce</i>	45 »

BLANC DE MARLY

RÉF. : 3473. Blanc de Marly pour essuyer *La botte* » 40

BLANCHETS

en molleton de qualité supérieure

Référence		fr. c.
3798	Blanchet pour presse 1972 (29×15)..... <i>La pièce</i>	1 »
3474	— — 3472 (43×22)..... —	2 50
3799	— — 3797 (53×32)..... —	4 »
3917	— — 3916 (53×37)..... —	4 50
3800	— — 604 (98×48)..... —	11 75
	Pour dimensions supérieures (largeur 1 ^m 50)..... <i>Le mètre carré</i>	25 »

BROSSES A PAPIER

Référence		fr. c.
3802	Brosses à papier longueur 16 centimètres..... <i>La pièce</i>	1 50
3803	— — — 21 — —	2 50
3804	— — — 25 — —	3 50

COUTEAUX ANGLAIS A PALETTE POUR ENCRER



RÉFÉRENCE 1004

RÉF. : 1004. Lame droite, manche coco, long. 126^m/₁₀. *La douz.* 9 » *La pièce* » 85



RÉFÉRENCE 1005

RÉF. : 1005. Lame à biseau, manche coco, long. 126^m/₁₀. *La douz.* 10 35 *La pièce* » 95

LEFRANC & C^{IE} * PARIS

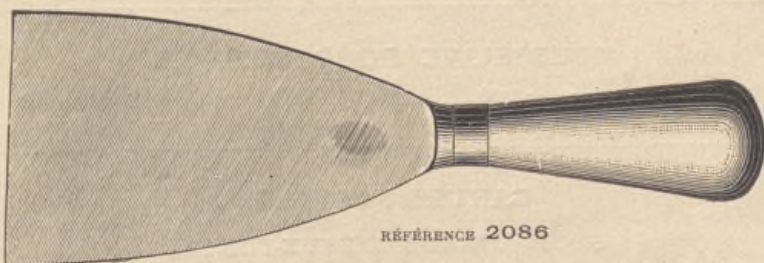
COUTEAUX ANGLAIS POUR BROYER L'ENCRE



RÉFÉRENCE 2868

RÉF. : 2868. Manche coco à virole, long. 154^m/_m..... La pièce 1 »

COUTEAUX ANGLAIS POUR RAMASSER L'ENCRE



RÉFÉRENCE 2086

RÉF. : 2086. Manche coco à virole, lame de 64^m/_m..... La pièce 1 fr. 40

Couteaux de toutes dimensions (Voir notre tarif général).

ENCRES SPÉCIALES

pour eaux-fortes en couleurs

RÉFÉRENCE 762

EN TUBES	fr. c.	EN DEMI-TUBES	fr. c.
Bistre.....	2 »	Bleu d'orient clair.....	2 »
Blanc d'argent.....	2 »	— de Prusse.....	2 »
— de zinc.....	2 »	Jaune de cadmium clair.....	3 »
Jaune de chrome.....	2 »	Laque de garance foncée.....	3 »
Noir.....	2 »	Vermillon.....	3 »
Ocre jaune.....	2 »	Vert émeraude.....	3 »
Sanguine.....	2 »		
Terre de Sienna brûlée.....	2 »		

RÉFÉRENCE 3467

	La botte de	75 grammes	fr. c.
Noir, bistre, rouge, bleu, jaune, sanguine.....	—	125 gr. environ	1 25
Bistre.....	—	125 grammes	2 50
Blanc.....	—	125 —	1 75
Bleu d'orient clair.....	—	125 —	2 »
— de Prusse.....	—	125 —	1 75
Jaune Batavia n° 2.....	—	125 —	1 50
Jaune de cadmium (véritable).....	—	125 —	5 »
Noir.....	—	125 —	1 75
Rouge carminé.....	—	125 —	2 »
Vermillon pur.....	—	125 —	2 »

LEFRANC & C^{IE} * PARIS

GLACES DÉPOLIES POUR ENCRER ET MÉLANGER LES TONS

RÉFÉRENCE : 228

	fr. c.		fr. c.
21×21	2 30	33×33	5 25
24×24	2 85	36×36	6 75
27×27	3 35	39×39	8 25
30×30	4 50	42×42	10 50

HUILES POUR TAILLE-DOUCE

Référence			fr. c.
3812	Huile forte	La botte	1 »
3833	— faible	Le bidon	1 »

MOUSSELINE POUR ESSUYER

Référence			fr. c.
3475	Mousseline fine, largeur 1 ^m 50	Le mètre courant	1 50
3834	— raide, — 0 ^m 65	—	1 25

CARTES POSTALES POUR TIRAGE D'EAUX-FORTES

RÉFÉRENCE 3923

	Par 1.000	Par 500	Par 100
Le cent	3 »	3 25	3 75
La douzaine	» 65		

PAPIER A CALQUER

Référence			fr. c.
729	Raisin 64×50	La main 2 »	» 10
730	Carré 55×45	— 1 45	» 10
736	En rouleaux de 10 ^m ×1 ^m 10	Le rouleau	2 15

PAPIER GLACE

Référence			fr. c.
3805	Papier glace, format demi-raisin (32×50 ^m /m) mince	La main 9 »	» 45
3806	— — — — — moyen	— 14 »	» 70
3807	— — — — — fort	— 18 »	» 90

PAPIER CHIMIQUE A DÉCALQUER

RÉFÉRENCE 3328

	La main	La feuille
	fr. c.	fr. c.
Format demi-coquille 44×27, rouge, blanc, jaune, mine de plomb, 1 côté ..	1 65	» 10

PAPIER DE CHINE VÉRITABLE

RÉF. : 3835. Papier de Chine véritable 72×130...	La main	20 »	La feuille	1 »
--	---------	------	------------	-----

LEFRANC & C^{IE} * PARIS

PAPIER DE HOLLANDE VÉRITABLE

Référence				La feuille	
				fr. c.	La main fr. c.
3810	Vergé blanc doré format carré	45×56	» 20	4 50	
3836	— jaune — —	45×56	» 20	4 50	
3854	— blanc teinté — demi-colombier	44×62	» 35	7 »	
3855	— blanc — raisin	50×65	» 40	7 50	
3856	— blanc doré — —	50×65	» 40	8 »	
3857	— jaune — —	50×65	» 40	8 »	
3874	Vélin blanc — — —	50×65	» 40	8 »	
3875	— teinté — — —	50×65	» 40	7 50	

PAPIER JAPON VÉRITABLE

Référence				fr. c.
3811	Format raisin 50×64. Poids de la rame 16 kilos 500		<i>La feuille</i>	» 50
			<i>La main</i>	10 »
3837	— — 50×64. — — 23 kilos		<i>La feuille</i>	» 70
			<i>La main</i>	14 »

PAPIER SANS COLLE

Référence				La feuille	
				fr. c.	La main fr. c.
3809	Raisin blanc	48×62. Poids de la rame 13 kil.	» 15	2 75	
3858	— —	50×65. — — 40 kil.	» 25	4 20	
3808	Demi-jésus chamois	36×52. — — 16 kil.	» 25	5 »	
3859	Jésus blanc	55×72. — — 50 kil.	» 35	6 50	

Un carnet d'échantillons des papiers est envoyé sur demande.

SANGUINE

Réf.	Description	La grosse	La douzaine	fr. c.
522	Sanguine naturelle taillée	10 25	» 95	

TAMPON A ENCRER



RÉF. : 3801

- RÉF. : 3838. Tampon à encre (dit poupée), en cuir.. 3 fr.
- 3801. Tampon à encre (étouffe roulée). 4 fr.



RÉF. : 3838

LEFRANC & C^{IE} * PARIS

BIBLIOGRAPHIE

HENRI BOUTET (RÉF. : 3572)	fr. c.
NOUVELLE MÉTHODE DE GRAVURE, mettant l'Eau-Forte à la portée des amateurs, avec une table de morsures, modèles et 7 planches de modèles d'Eau-Forte, dont une coloriée au pinceau, formant 40 sujets d'études. 1 vol. in-8°, broché, couverture eau-forte.....	3 50
G. FRAIPONT (RÉF. : 3052)	
EAU-FORTE, LITHOGRAPHIE, 1 vol. in-8°, broché.....	2 »
LALANNE (RÉF. : 3758)	
TRAITÉ DE LA GRAVURE A L'EAU-FORTE, 1 vol. avec nombreuses eaux-fortes hors texte. Cette méthode magistrale est l'ouvrage didactique le plus apprécié sur l'Eau-Forte. Elle contient une série de dix planches démonstratives qui en font un véritable livre de luxe.....	12 »
KARL ROBERT (RÉF. : 3038)	
GRAVURE A L'EAU-FORTE, traité pratique (paysage et figure). 1 vol. in-8°.....	6 »
VILLON (RÉF. : 3757)	
LE GRAVEUR EN CREUX ET EN RELIEF. 2 vol. in-8°, ensemble (Ces deux volumes ne sont pas vendus séparément.)	6 »

Pour être au courant des NOUVEAUTÉS et des PERFECTIONNEMENTS apportés dans l'industrie des COULEURS, les ARTISTES et les MARCHANDS DE COULEURS doivent LIRE ATTENTIVEMENT 1^{er}



**MEMENTO
LEFRANC**

Publié par la Maison LEFRANC & C^o
10, Rue de Valenciennes, PARIS (1^{er})

COULEURS ◊ VERNIS ◊ MATÉRIEL D'ARTISTE

TIR. 252-63

Ab. 102. - Vente au Palais

N^o 30

Janvier 1911

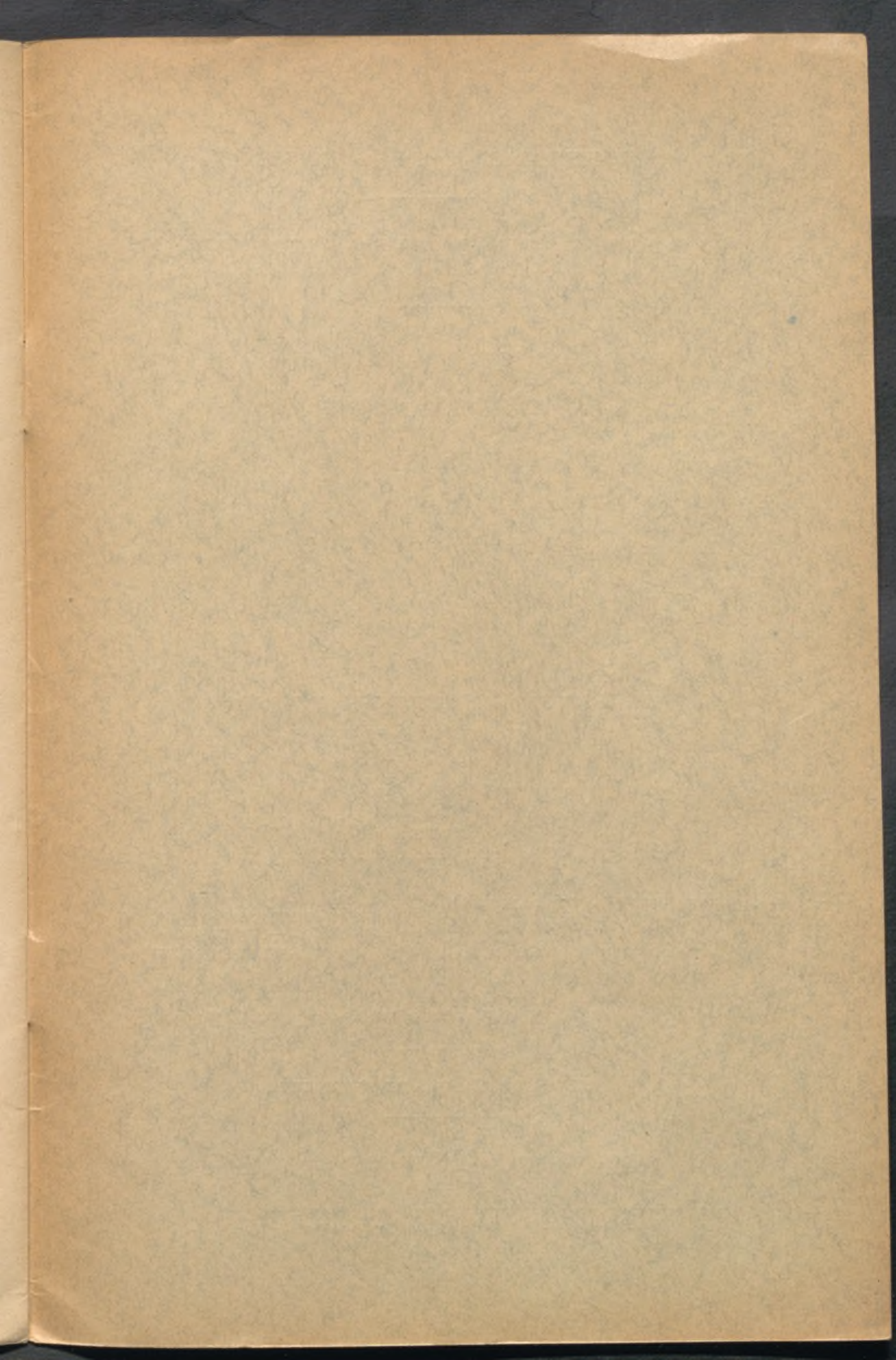
3^e Année

SOMMAIRE

Nouveautés

Observations sur articles
déjà catalogues

envoyé franco
sur demande



LEFRANC & C^{IE} * PARIS

COULEURS ET VERNIS

DÉPOTS DANS TOUTES LES VILLES DE FRANCE
ET DE L'ÉTRANGER



EXPOSITION UNIVERSELLE DE 1889

DEUX GRANDS PRIX

EXPOSITION UNIVERSELLE DE 1900 : DEUX GRANDS PRIX

EXPOSITIONS UNIVERSELLES

ANVERS, 1894 — AMSTERDAM, 1895

BRUXELLES, 1897 et 1910

NEUF GRANDS PRIX

LYON, 1894 — PARIS, 1894-95
BORDEAUX, 1895 — ROUEN, 1896 — MILAN, 1906
LONDRES, 1908 — TURIN, 1911

HORS CONCOURS - MEMBRES DU JURY

Succursales à Lyon, Marseille, Bruxelles, Londres, Milan, Vienne

EXIGER LA MARQUE DE FABRIQUE

Envoi franco du Catalogue général
