

1412



Vente des 21 et 22 Décembre 1863

2

OBJETS D'ART

ET DE CURIOSITÉ

Provenant des Magasins de M. ALIBERT

M^e Ch. PILLET, Commissaire-Priseur

MM. MANNHEIM, Experts



THE
DORSETT PAPERS

THE
DORSETT PAPERS
THE
DORSETT PAPERS

THE
DORSETT PAPERS
THE
DORSETT PAPERS

THE
DORSETT PAPERS
THE
DORSETT PAPERS

1412

~~19/3068~~
21/1381

CATALOGUE D'OBJETS D'ART

ET DE CURIOSITÉ

Porcelaines de Sèvres, de Saxe, de Chine et du Japon ;
Pendules du temps de Louis XV et de Louis XVI ; Manuscrits et Miniatures ;
Service de table damassé, provenant du service de Louis XV ;
Verres allemands ; Châsse byzantine ;
Deux jolies Boîtes en laque du Japon, montées en or ; Sculptures en marbre et en ivoire ;
Émaux de Limoges ; Bijoux et Orfèvrerie ; Bronzes meublants ; Armes ;
Meubles des époques Louis XV et Louis XVI ; Quantité d'Objets variés
et quelques Tableaux

Le tout provenant des Magasins de M. Alibert

DONT LA VENTE AURA LIEU

HOTEL DROUOT, SALLE N° 1

AU PREMIER

Les Lundi 21 et Mardi 22 Décembre 1863

A UNE HEURE

Par le ministère de M^e **CHARLES PILLET**, Commissaire-Preneur,
rue de Choiseul, 11,

Assisté de MM. **MANNHEIM**, Experts, rue de la Paix, 10.

Chez lesquels se distribue le présent Catalogue.

EXPOSITION PUBLIQUE

Le Dimanche 20 Décembre 1863, [de une heure à cinq heures.

R 8341

CATALOGUE

D'OBJETS D'ART

DE
ET DE CURIOSITÉS

CONDITIONS DE LA VENTE

Elle sera faite au comptant.

Les acquéreurs payeront, en sus des adjudications, *cinq pour cent*,
applicables aux frais.

Paris. Imp. PILLET FILS AÎNÉ, rue des Grands-Augustins, 5.

1888

DÉSIGNATION

DES OBJETS

Meubles et Bronzes

- 1 — Régulateur, en marqueterie de bois de rose et satiné, surmonté d'une jolie cassolette et garni de bronzes dorés. Mouvement de Leclère, à Paris, avec cadran émaillé, portant les signes du zodiaque en grisaille. Epoque Louis XV. La lentille du balancier est ornée d'une figure du Temps, peinte sur émail.
- 2 — Jolie petite pendule du temps de Louis XVI, en bronze doré, or moulu. Elle est en forme de fût de colonne surmonté d'un vase à festons de lauriers.
- 3 — Autre pendule Louis XVI, en bronze doré et marbre blanc; elle est de forme carrée, flanquée de deux demi-colonnes surmontées de pommes de pin.

- 4 — Autre pendule Louis XVI, en bronze doré au mat et marbre blanc, à figure de femme, Amour et cygne.
- 5 — Autre en bronze doré au mat et marbre blanc, à pilastres et vases enrichis d'ornements finement ciselés.
- 6 — Pendule Louis XVI, en bronze doré, sur socle en porphyre rouge oriental; petit modèle de l'étude, à deux figures et surmonté d'un aigle.
- 7 — Deux candélabres en bronze doré, à figures de satyre et de jeune fille, sur socles en porphyre rouge oriental. Ces candélabres peuvent accompagner la pendule ci-dessus.
- 8 — Pendule Louis XVI, en forme de lyre, en bronze doré au mat et marbre blanc. Le mouvement est mobile et suit les oscillations du balancier.
- 9 — Cartel en bronze doré, du temps de Louis XV, à figures d'Amour et de colombes.
- 10 — Pendule à cage, en acajou, avec mouvement et balancier compensateur, par Janvier.
- 11 — Pendule en bronze doré au mat et marbre blanc, en forme de fût de colonne, surmonté d'un vase dans lequel se trouve le cadran tournant, une figurine d'Amour forme le bouton du vase. Cette pièce est de plus enrichie de cailloux du Rhin. Époque Louis XVI.

- 12 — Pendule cartel, en bronze finement ciselé et doré au mat, avec cadran à cartouches émaillées.
- 13 — Pendule et son socle en marqueterie d'écaille et de cuivre richement garnie de bronzes dorés, époque Louis XV.
- 14 — Une autre, analogue, plus petite.
- 15 — Jolie lanterne, du temps de Louis XVI, en bronze doré, à guirlandes de fleurs.
- 16 — Une autre, plus petite, à festons de perles.
- 17 — Pendule, en bronze doré et marbre blanc, à figure.
- 18 — Une autre, en bronze doré, à deux figures et guirlandes de fleurs.
- 19 — Pendule en porcelaine, sur socle en bronze doré, surmontée d'une figurine d'Amour, en biscuit de Sèvres.
- 20 — Pendule, composée d'un vase en porcelaine de Sèvres, pâte tendre, décors modernes, montée en bronze doré, et surmontée d'un bouquet garni de fleurs de Sèvres, au centre duquel se trouve le mouvement.
- 21-25 — Cinq paires de feux en bronze doré et vernis, qui seront vendues séparément.

- 26-29 — Quatre paires de candélabres et girandoles, en bronze doré et marbre blanc, qui seront vendues par paire.
- 30 — Autre paire de candélabres, en forme de vases, en granit vert, montés en bronze doré, à six branches de lis.
- 31 — Deux vases en bronze, dans le style de Clodion.
- 32-47 — Seize paires de flambeaux, de diverses époques, en bronze doré, qui seront vendues séparément.
- 48 — Bureau Louis XV, en marqueterie de bois, garni de bronzes.
- 49 — Table à quatre faces, en bronze doré en partie, époque du Consulat.
- 50 — Tablette en porphyre oriental.
- 51 — Petit meuble, de forme contournée, en marqueterie de bois de rose, avec tablette en marbre blanc.
- 52 — Joli secrétaire, en bois de rose, très-richement garni de bronze ciselé et doré, époque Louis XVI.
- 53 — Grand meuble à deux portes vitrées, en marqueterie de bois de rose et bronze.
- 54 — Bibliothèque, en bois sculpté, à portes vitrées.

55 — Petit lustre, à quinze lumières, en bronze doré et porcelaine, décors bleu turquoise.

56 — Deux beaux fûts de colonnes, en brèche violette.

57 — Deux socles en porphyre rouge oriental, sur bases carrées en granit rose.

58 — Petite commode, en marqueterie de bois à fleurs, garnie de bronze.

59 — Autre commode du temps de Louis XV, en marqueterie de bois et bronze.

60 — Deux tableaux, par Demarne; paysages et cours d'eau, enrichis de figures et d'animaux.

61 — Tableau, par Vandermeulen. Sujet de bataille.

62 — Bassan. Quatre tableaux, paysages et figures.

63 — Greuze. Dessin au crayon rouge, tête de femme.

Porcelaines

64 — Deux grands et beaux vases en porcelaine de Chine, fond haricot rouge uni, de belle qualité.

- 65 — Deux potiches en ancienne porcelaine du Japon, à décors de fleurs et animaux, en bleu, rouge et or.
- 66 — Deux vases, forme potiche, en ancienne porcelaine du Japon, à décors de fleurs, en bleu sur blanc.
- 67 — Un autre, analogue à ceux qui précèdent.
- 68 — Trois vases en porcelaine de Chine craquetée, qui seront vendus séparément.
- 69 — Deux petits vases en porcelaine de Chine, forme dite à mandarins.
- 70 — Petit bol en ancienne porcelaine de Chine, à fleurs émaillées; monté en bronze doré.
- 71 — Trois vases en porcelaine de Chine, fond bleu, à décors d'or, seront vendus séparément.
- 72 — Deux vases en porcelaine du Japon, à décors en bleu sur blanc, montés à anses et gorges en bronze doré.
- 73 — Quatorze assiettes en porcelaine de Chine, émaillées de fleurs.
- 74 — Dix-sept assiettes en porcelaine du Japon.
- 75 — Deux cassolettes en porcelaine craquelée, à décors

- émaillés, montées en bronze doré, à piédouches et galeries.
- 76 — Quatre groupes et figurines en porcelaine de Saxe, seront vendus séparément.
- 77 — Deux figurines en biscuit de Sèvres, pâte tendre, jardinier et jardinière.
- 78 — Deux grandes figures en biscuit.
- 79 — Deux vases en porcelaine de Sèvres, pâte tendre, fond gros bleu et médaillons Amours, montés en bronze doré.
- 80 — Deux autres vases en porcelaine de Sèvres, pâte tendre, fond bleu turquoise et médaillons, sujets champêtres; montures en bronze doré.
- 81 — Plateau sur piédouche, en porcelaine de Sèvres, pâte tendre, fond bleu turquoise et sujets marines, monté en bronze doré.
- 82 — Deux verrières, porcelaine de Sèvres, pâte tendre, fond bleu turquoise et médaillons, oiseaux et fruits.
- 83 — Deux compotiers, porcelaine de Sèvres, pâte tendre, fond bleu turquoise, à médaillons Amours et attributs.

- 84 — Deux jardinières, porcelaine tendre, fond bleu turquoise caillouté d'or et médaillons; sujets champêtres.
- 85 — Deux petits seaux, pâte tendre, l'un d'eux en porcelaine de Sèvres et l'autre de Chantilly, décorés de fleurs et d'ornements.
- 86 — Jolie jardinière en ancienne porcelaine de Saxe, de forme ronde, décors à médaillons de personnages et riches montures rocaille en bronze doré.
- 87 — Jolie soupière et son plateau, en ancienne porcelaine de Saxe, décorée de bouquets de fleurs. Le bouton du couvercle est formé par un oiseau.
- 88 — Deux vases dits pots-pourris, en ancienne porcelaine de Saxe, décorée de bouquets de fleurs.
- 89 — Deux autres vases en porcelaine de Saxe, à décors de personnages, les anses sont formées par des mascarons.
- 90 — Cabaret en ancienne porcelaine de Saxe, à médaillons, personnages, sur fond lilas. Il se compose d'une théière, d'un pot à crème et de deux tasses avec soucoupes.
- 91 — Tête-à-tête en ancienne porcelaine de Hoechst, décorée de médaillons, fruits et attributs. Il se compose d'un plateau ovale, de deux cafetières et de deux tasses avec soucoupes.

- 92 — Cabaret en ancienne porcelaine de Saxe, décorée de fruits et de fleurs, et d'écaillés bleues. Il se compose d'une théière, d'un sucrier et de six tasses avec soucoupes.
- 93 — Deux seaux en ancienne porcelaine de Saxe, décorés de bouquets de fleurs et à anses formées de branchages en relief.
- 94 — Six tasses et soucoupes en ancienne porcelaine de Saxe, décorées de bouquets de fleurs et de rubans verts.
- 95 — Tasse trembleuse en ancienne porcelaine de Saxe, décorée de bouquets de fleurs sur fond vert d'eau.
- 96 — Tasse et soucoupe en ancienne porcelaine de Saxe, à médaillons de personnages sur fond vert d'eau.
- 97 — Plat ovale à deux anses en ancienne porcelaine de Saxe, bord gaufré, décors à bouquets de fleurs.
- 98 — Deux tasses et théière en ancienne porcelaine de Saxe, à bouquets de fleurs et sujets dans le style chinois, sur fond vert d'eau.
- 99 — Bol et pot à crème en ancienne porcelaine de Saxe, à décors de personnages et de fleurs.
- 100 — Quatre plateaux forme feuille en ancienne porcelaine de Saxe, à décors d'oiseaux.

- 101 — Deux petites corbeilles en ancienne porcelaine de Saxe, gaufrée et décors d'or.
- 102 — Deux seaux en ancienne porcelaine de Saxe, décorés de fleurs.
- 103 — Assiette en porcelaine de Saxe, à fleurs gaufrées.
- 104 — Tête-à-tête en porcelaine d'Allemagne, à décors de personnages. Il se compose d'un plateau, d'une théière, une boîte à thé, et deux tasses avec soucoupes.
- 105 — Cinq tasses et cinq soucoupes en ancienne porcelaine de Saxe, à décors de personnages.
- 106 — Deux boîtes à thé, à six pans, à décors dans le style chinois, à paysages.
- 107 — Sucrier et plateau en porcelaine de Saxe, fond rose et médaillons.
- 108 — Ecuelle et son plateau en porcelaine de Saxe, à fleurs et fruits en relief.
- 109 — Deux tasses et leurs soucoupes en ancienne porcelaine de Saxe, fond jaune et bouquets de fleurs.
- 110 — Tasse et soucoupe en porcelaine de Saxe, fond jaune, médaillons de personnages et dentelles d'or.

- 111 — Deux bols et leurs plateaux en porcelaine de Chine festonnée à côtes, et décorés de figures finement peintes.
- 112 — Deux assiettes minces en ancienne porcelaine de Chine, à figures et fleurs émaillées.
- 113 — Deux bols présentoirs en ancienne porcelaine du Japon, à décors de fleurs en bleu rouge et or.
- 114 — Tasse et soucoupe en ancienne porcelaine de Saxe, à décors de fleurs et écailles bleues.
- 115 — Petite tasse à deux anses, à soucoupe et couvercle en porcelaine de Sèvres, pâte tendre, décors modernes, sur fond bleu turquoise.
- 116 — Deux seaux en porcelaine tendre, à sujets pastoraux et Amours, sur fond bleu turquoise.
- 117 — Ecuelle et plateau en porcelaine de Sèvres, pâte tendre, à attributs champêtres, sur fond bleu turquoise.
- 118 — Trois manches de couteaux en ancienne porcelaine de Saxe, à festons de fleurs.
- 119 — Dix-huit manches de couteaux en porcelaine tendre, bleu turquoise, à bouquets de fleurs et oiseaux.
- 120 — Bouquet de fleurs en biscuit de Sèvres.

- 121 — Thière en ancienne porcelaine de Sèvres, fond gros bleu et fleurs.
- 122 — Deux sucriers en ancienne porcelaine de Sèvres, pâte tendre à bouquets de fleurs.
- 123 — Trois plateaux en ancienne porcelaine de Sèvres, décorés de bouquets de fleurs.
- 124 — Plateau et deux tasses en ancienne porcelaine de Sèvres, pâte tendre, décorés de fleurs sur fond bleu turquoise pointillé d'or; décors anciens.
- 125 — Tasse trembleuse en ancienne porcelaine de Sèvres, pâte tendre à décors de fleurs et ornements divers sur bande bleue.
- 126 — Autre tasse vieux Sèvres, pâte tendre à décors de coquilles et or.
- 127 — Tasse en ancienne porcelaine tendre de Vincennes, à décors d'oiseaux et d'ornements en or sur fond gros bleu.
- 128 — Deux tasses en ancienne porcelaine de Sèvres, pâte tendre à bouquets de fleurs et bandes bleues.
- 129 — Autre tasse en ancienne porcelaine de Sèvres, pâte tendre à médaillons camaïeu rose et guirlandes de fleurs.

- 130 — Tasse et soucoupe en ancienne porcelaine de Sèvres, pâte tendre, fond gros bleu et bouquet de fleurs.
- 131 — Trois sucriers en ancienne porcelaine de Sèvres, pâte tendre à bouquets de Sèvres, qui seront vendus séparément.
- 132 — Tasse porcelaine de Sèvres, pâte tendre, décors à rubans et guirlandes de lauriers.
- 133 — Tasse et soucoupe en porcelaine de Sèvres, pâte tendre à décors d'oiseaux sur fond gros bleu.
- 134 — Trois pots à crème en porcelaine de Sèvres, pâte tendre. Ce lot sera divisé.
- 135 — Théière en ancienne porcelaine de Sèvres, pâte tendre, décorée de bouquets de fleurs.
- 136 — Deux figurines en biscuit de Sèvres tendre, laitière et jardinière.
- 137 — Trois fasses sans anses et un sucrier, en porcelaine de Sèvres, pâte tendre, décors moderne.
- 138 — Deux plateaux de forme contournée en porcelaine dure, à amours sur fond bleu turquoise.
- 139 — Un cabaret en porcelaine de Sèvres, pâte tendre à dé-

- cors de fleurs et ornements sur fond rose. Il se compose d'une théière, d'un pot à crème, d'un sucrier et d'une tasse.
- 140 — Tasse trembleuse en ancienne porcelaine de Sèvres, pâte tendre, à guirlande de chêne et filets bleu et rose alternés.
- 141 — Tasse en ancienne porcelaine de Sèvres, pâte tendre, fond gros bleu et bouquets de fleurs.
- 142 — Tasse et soucoupe à côtes, fond vert et or.
- 143 — Porte-bouquets en porcelaine tendre, fond bleu turquoise et or.
- 144 — Sucrier en porcelaine tendre de Sèvres, à médaillon d'oiseaux sur fond bleu turquoise, caillouté d'or.
- 145 — Deux gobelets en porcelaine tendre a fleurs et oiseaux sur fond gros bleu, caillouté d'or.
- 146 — Deux autres, fond bleu turquoise et fleurs.
- 147 — Petit vase pot-pourri, en vieux blanc de Saint-Cloud à fleurs en relief.
- 148 — Six tasses en porcelaine du Japon
- 149 — Tasse trembleuse en porcelaine de Sèvres, décorée de rubans roses et de guirlandes de laurier.

- 150 — Petit cabaret et son plateau en porcelaine de Sèvres, pâte tendre, décors modernes à fleurs sur fond bleu turquoise.
- 151 — Quatre pots à crème en ancienne porcelaine de Sèvres, pâte tendre, décorés de fleurs.
- 152 — Six tasses, une théière et un bol en ancienne porcelaine du Japon, à fleurs sur rouge et bleu.
- 153 — Six tasses porcelaine de Saxe, fond jaune à décors de fleurs dans le style chinois.
- 154 — Cabaret, composé de six tasses et trois grandes pièces porcelaine tendre de Sèvres, décors modernes. Amours sur fond bleu turquoise.

Objets divers

- 155 — Service damassé, portant, comme dessin, des blasons, parmi lesquels se trouvent ceux de France et de Navarre, la figure équestre de Louis XV, des vues de châteaux et des trophées d'armes sur fond semé de fleurs de lis. Ce service, composé de douze serviettes et d'une nappe, faisait partie du service de Louis XV.
- 156 — Deux petites assiettes en faïence de Castelli.

- 157 — Vidrecome allemand en verre, émaillé au blason de l'Empire.
- 158 — Un autre, émaillé à figures.
- 159 — Grand vidrecome à couvercle, orné de cavaliers peints sur verre.
- 160 — Très-bel encrier en grès de Flandre, en forme de cœur, enrichi de mascarons et de figurines d'animaux. — Pièce rare.
- 161 — Une châsse byzantine à figures finement gravées, et têtes en relief sur fond bleu. Elle provient de la collection Soltykoff.
- 162 — Plaque de forme carré-long en cristal de roche, bisautée et gravée à arbustes.
- 163 — Presse-papier, formé d'un coq en bronze doré mat, sur socle griotte d'Italie. Époque Louis XVI.
- 164 — Deux très-belles boîtes en forme de barils, en ancien laque usé du Japon ; montures Louis XV, à gorges en or. Elles sont contenues dans une boîte en laque rouge. — Pièces rares.
- 165 — Deux bas-reliefs en ivoire sculpté : Vénus et l'Amour, et sujet mythologique.

- 166 — Boîte à thé en laque de Chine.
- 167 — Médaillon rond en ivoire sculpté : Jugement de Paris.
- 168 — Triptyque en ivoire sculpté, à figures.
- 169 — Joli triptyque en ivoire sculpté, présentant le Crucifiement et la Vierge et l'enfant Jésus sous des arceaux de style ogival. Collection Soltykoff.
- 170 — Croix en bois sculpté montée en argent doré et enrichie de coraux. Collection Soltykoff.
- 171 — Boîte en filigrane d'argent à ornements émaillés; travail chinois.
- 172 — Jolie boîte ovale en argent repoussé à ornements; époque Louis XIV.
- 173 — Flacon à bouchon en or gravé.
- 174 — Joli manuscrit du xv^e siècle, enrichi de miniatures très-fines en couleurs rehaussées d'or.
- 175 — Autre manuscrit du xv^e siècle contenant un grand nombre de miniatures et de bordures en couleur.
- 176 — Deux plaques en émail de Limoges, le Portement de croix et la Flagellation.

- 177 — Martyre de Saint-Etienne; peinture en émaux de couleur sur plaque ovale. Travail de Limoges.
- 178 — Joli Christ en ivoire d'un seul morceau dans un cadre en bois sculpté et doré, du temps de Louis XV.
- 179 — Une statuette en ivoire: la Vierge et l'Enfant Jésus.
- 180 — Autre statuette en ivoire: saint Julien, évêque.
- 181 — Statuette en argent: évêque.
- 182 — Salière Louis XIV en argent repoussé.
- 183 — Pied de calice en argent repoussé.
- 184 — Deux jolis socles en ivoire sculpté, scènes de batailles, avec gorges et embasses en bronze doré.
- 185 — Deux bas-reliefs ronds en terre cuite, scènes de bataille, provenant du cabinet de M. Debruge.
- 186 — Christ en ivoire sculpté.
- 187 — Calice et sa patène en argent repoussé, ayant appartenu à Mgr de Garsigny, évêque de Laon et Soissons.
- 188 — Deux burettes et leur plateau en argent, provenant également de l'évêque de Laon.

- 189 — Neuf couteaux à dessert, à manches en ancienne porcelaine de Saxe et lames en acier.
- 190 — Six couteaux et six fourchettes en ancienne porcelaine de Saxe, monture en argent.
- 191 — Joli fusil albanais, canon damasquiné d'or et cercles en argent.
- 192 — Épée à garde à coquilles en fer, époque Louis XIII.
- 193 — Pistolet à rouet, incrusté de nacre.
- 194 — Deux jolis pistolets à rouets, canons dorés en partie et monture en ébène.
- 195 — Deux amorçoirs en argent, enrichis de perles et de corail.
- 196 — Petite gaine en bois finement sculpté.
- 197 — Encrier en bronze doré, or moulu, style Louis XV, avec godets en porcelaine.
- 198 — Autre encrier en bronze doré, avec plateau en laque de Chine et godets en porcelaine tendre.
- 199 — Quatre salières en argent repoussé. Époque Louis XVI.

- 200 — Tabatière en argent; le couvercle est formé d'une plaque émaillée à personnages rehaussés d'or.
- 201 — Jolie médaille en argent, belle de conservation.
- 202 — Quatre paires de boucles en caillou du Rhin, montées en argent. Époque Louis XVI.
- 203 — Deux médaillons ronds, biscuit de Wedgwood. Sujet de Sainteté.
- 204 — Un autre, la Liberté.
- 205 — Deux miniatures et petit médaillon rond en vernis Marlin.
- 206 — Dix-neuf miniatures. — Ce lot sera divisé.
- 207 — Deux peintures à l'huile sur cuivre : Seigneurs du temps de Louis XV.
- 208 — Deux fixés montés en broches.
- 209 — Douze couteaux, lames en argent doré.
- 210 — Trois bustes d'enfant en marbre blanc, dans le style de Pigale.
- 211 — Bas-relief en albâtre oriental : Sujet de bataille.

212 — Statuette en terre cuite de Pigale : Enfant à la cage.

213 — Bas-relief en marbre blanc : la Vierge et l'Enfant Jésus, d'après Canova.

214 — On vendra sous ce numéro les objets omis.



212 — Statuette en terre cuite de Pisale : Entant à la cage.

213 — Bas-relief en marbre blanc : la Vierge et l'Enfant à
ses côtés.

214 — On trouve sous ce numéro les objets suivants :

215 —

216 —

217 —



218 —

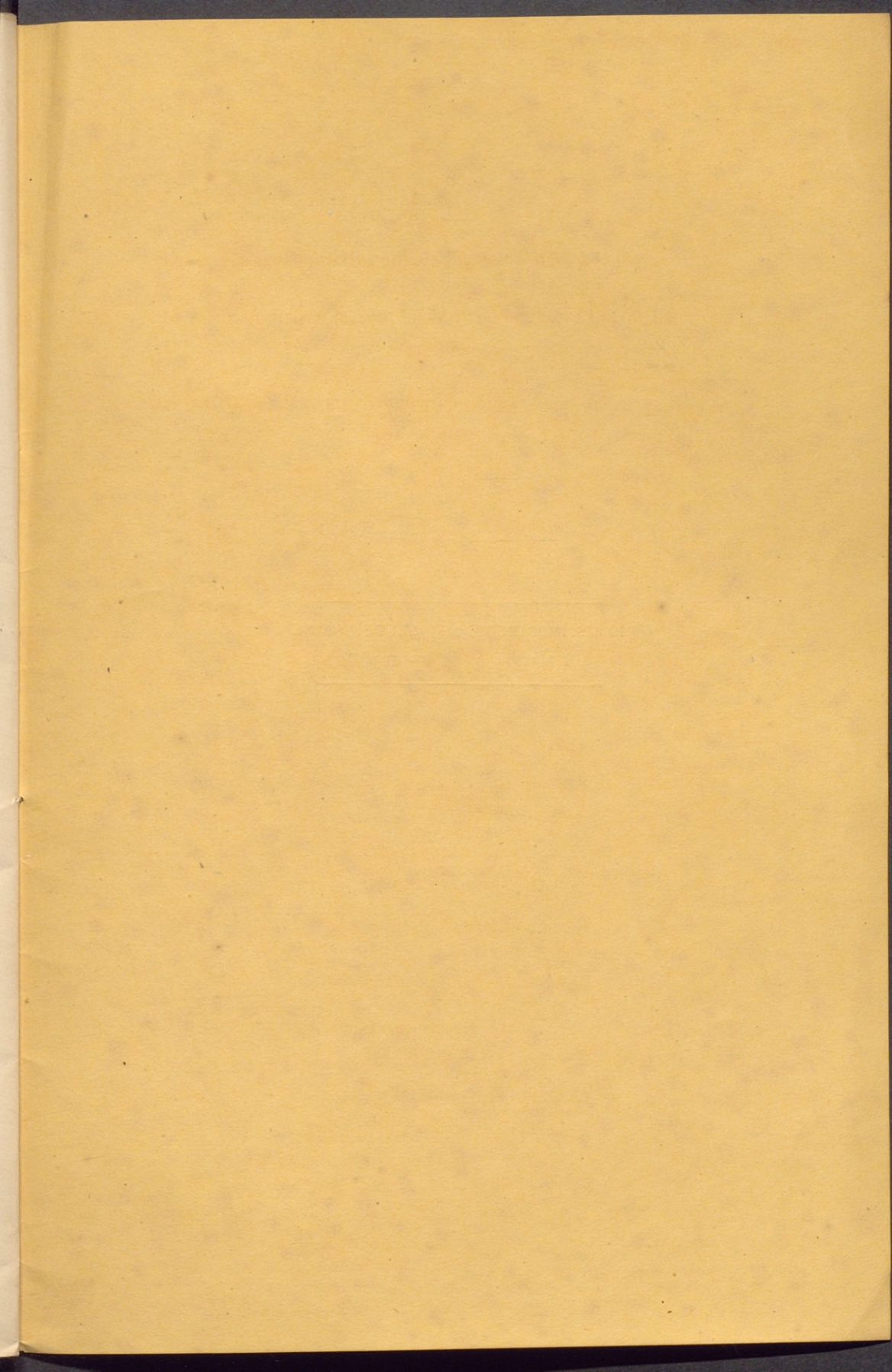
219 —

220 —

221 —

222 —

223 —



PARIS. IMPRIMERIE DE PILLET FILS AÎNÉ
5, RUE DES GRANDS-AUGUSTINS.
