

MOSAICOS

FERNANDEZ Y C^{ia}

Calle Paris, 77
BARCELONA





Corr / 1170

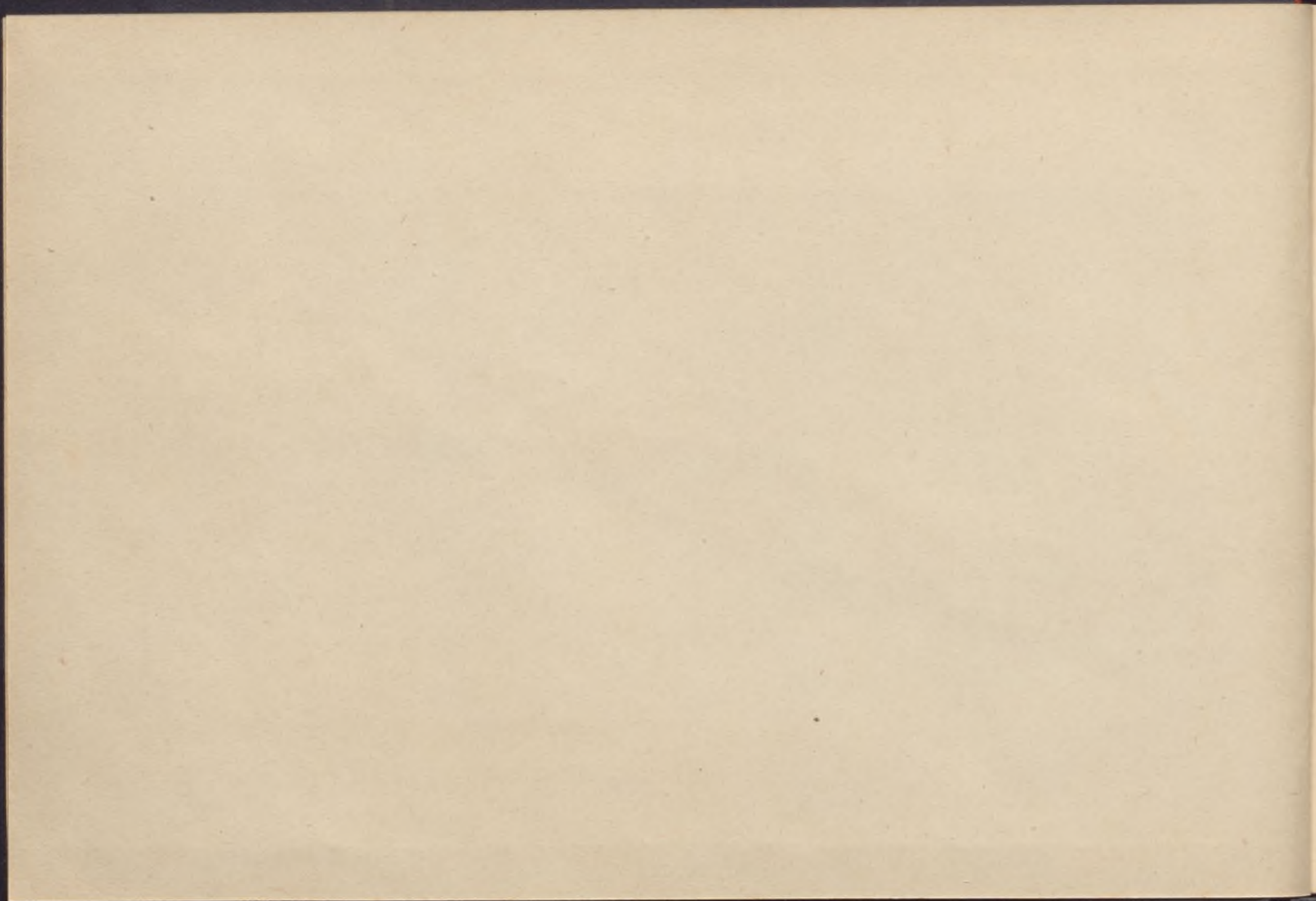
R. 73326

CATÁLOGO 4.º

FÁBRICA DE MOSAICOS
LA CATALANA



TELÉFONO, H-608



OBSERVACIONES

Al hacer los pedidos deben acompañarse los siguientes datos:

- 1.º Número del dibujo.
- 2.º Si se desea con cenefa o sin ella.
- 3.º Indicar con exactitud por metros y centímetros el ancho y largo de las habitaciones, y si éstas son irregulares acompañar un croquis de las mismas para poder calcular el número de piezas que se necesitan, de fondo, cenefa y fajas, y
- 4.º La clase de embalaje que se desee.

CENEFAS

Se facturan con su faja correspondiente, al precio del dibujo que corresponden.

FAJAS

Llamamos faja a las losetas de un solo color (lisas) que van entre la cenefa y la pared.

No siendo conveniente en ningún caso cortar las losetas del fondo ni de la cenefa, las irregularidades de las habitaciones deben cubrirse con las losetas de faja.

Cuando no se nos indique el ancho de la faja que se desea, se entenderá queda a elección o gusto de la fábrica, sin que por ello pueda hacérsenos reclamación alguna. La práctica y el buen gusto han enseñado que la faja debe tener de 15 a 20 centímetros, en las habitaciones muy reducidas; de 30 a 40 centímetros, en las de 3 a 5 metros de ancho, y de 60 a 80 en las mayores.

HABITACIONES IRREGULARES

Tanto en éstas como en las muy reducidas y en las muy angostas, aconsejamos se elimine la cenefa ya que ésta hace notar más irregularidades y aparentar más pequeñas las habitaciones.

COLORIDO

Los colores de los dibujos en el álbum no deben considerarse como justos con respecto a los de las losetas, pues la litografía no es siempre fiel intérprete del original, a pesar de no perdonar medio ni sacrificio alguno para llegar al mayor grado de similitud.

AVISO IMPORTANTE

Recomendamos a nuestros clientes, que si al recibir el género no pueden colocarlo en seguida, lo guarden en sitio resguardado del sol y de las corrientes de aire.

Si se hubiese mojado algo en el transporte conviene desembalarlo inmediatamente, pues con el tiempo, la viruta o paja del embalaje humedecida podría manchar las losetas.

COLOCACIÓN

Tres sistemas distintos pueden adoptarse para la colocación de nuestros mosaicos, siendo tan sencilla como la de las losetas ordinarias.

EL MORTERO DE CEMENTO Y ARENA; EL DE CAL HIDRÁULICA Y ARENA Y EL DE ARCILLA Y YESO

El primero es siempre preferido a los demás, sobre todo en pisos bajos, más húmedos generalmente que los superiores.

Los pisos en que deba colocarse el mosaico hidráulico se han de preparar antes con hormigón de arena gruesa y cemento en proporción de cuatro partes de arena muy limpia por una de cemento, a fin de que el mosaico quede sentado sobre un piso completamente firme y plano.

El espesor de dicho hormigón puede variar de 4 a 8 centímetros, según permitan las condiciones del piso. A falta de cemento para esta operación, puede emplearse la cal hidráulica.

Cuando para la colocación se emplea la mezcla de cemento o cal hidráulica con arena, deben antes bañarse las baldosas dejándolas de dos a tres horas en el agua. Después de bañadas debe tardarse diez horas en emplearlas.

Hechas las operaciones indicadas y empezando por el centro de la habitación, se procede a la colocación para la cual basta solamente que el operario encargado de la misma procure no dejar unas más altas o más hundidas que las demás, y con la menor junta posible.

A las seis o siete horas de colocadas, se lavan con agua clara y en seguida se hecha sobre las mismas una lechada de cemento Portland muy fino y bastante líquido, a fin de que con una escoba pueda hacerse penetrar en las juntas hasta que queden completamente rellenas. Al cabo de una hora de esta operación, se hecha una capa de serrín de madera blanca sobre el pavimento, y con un trapo seco se frota hasta dejarlo completamente limpio.

Durante la colocación y los cuatro primeros días debe evitarse el tránsito por encima de los pavimentos.

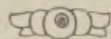
CONSERVACIÓN

La principal base para la conservación de los pavimentos hidráulicos es la limpieza.

Los pavimentos recién colocados aparecen generalmente desiguales de color y con unas manchas blancas, que es producido por la mayor o menor humedad que conservan al principio las baldosas y por las sales del cemento Portland que van depurándose en la superficie. Debe pues procurarse, sobre todo al principio, lavarlos lo más a menudo posible sólo con agua clara y jabón, sin jamás emplear ácido alguno.

Después de lavados y cuando están ya completamente secos, es muy conveniente darles una ligera mano de aceite de linaza, o de oliva a falta del primero, con lo que se obtendrá mayor vivacidad y brillo en los colores.

El procedimiento de la cera desleída con aguarrás que se observa para los pisos de madera (parquets), es el mejor que puede adoptarse para la conservación de nuestros pavimentos, después de algunos meses de colocados y cuando se han lavado ya repetidas veces. Basta cerarlos mensualmente, para que sin necesidad de lavarlos y sólo frotándolos con un paño seco se conserven siempre limpios y brillantes.

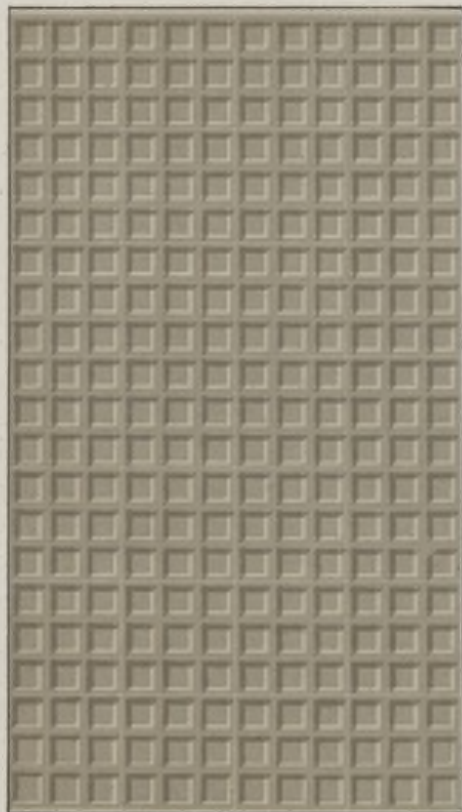


NOTA DE PRECIOS

Números	Pesetas	Cts.	Números	Pesetas	Cts.	Números	Pesetas	Cts.	Números	Pesetas	Cts.
210	7	00	222	7	00	234	7	50	246	8	00
211	7	00	223	7	00	235	7	50	247	8	00
212	7	00	224	7	00	236	7	50	248	8	00
213	7	00	225	7	00	237	7	50	249	8	00
214	7	00	226	7	00	238	7	50	250	8	00
215	7	00	227	7	50	239	7	50	251	8	00
216	7	00	228	7	50	240	7	50	252	8	00
217	7	00	229	7	50	241	8	00	253	8	00
218	7	00	230	7	50	242	8	00	254	8	00
219	7	00	231	7	50	243	8	00	—	—	—
220	7	00	232	7	50	244	8	00	—	—	—
221	7	00	233	7	50	245	8	00	—	—	—

FÁBRICA DE MOSAICOS "LA CATALANA"
FERNANDEZ Y CIA
INDUSTRIA, 77. (BARCELONA)

Nº 210



211



Nº 212



25 Piezas metro cuadrado

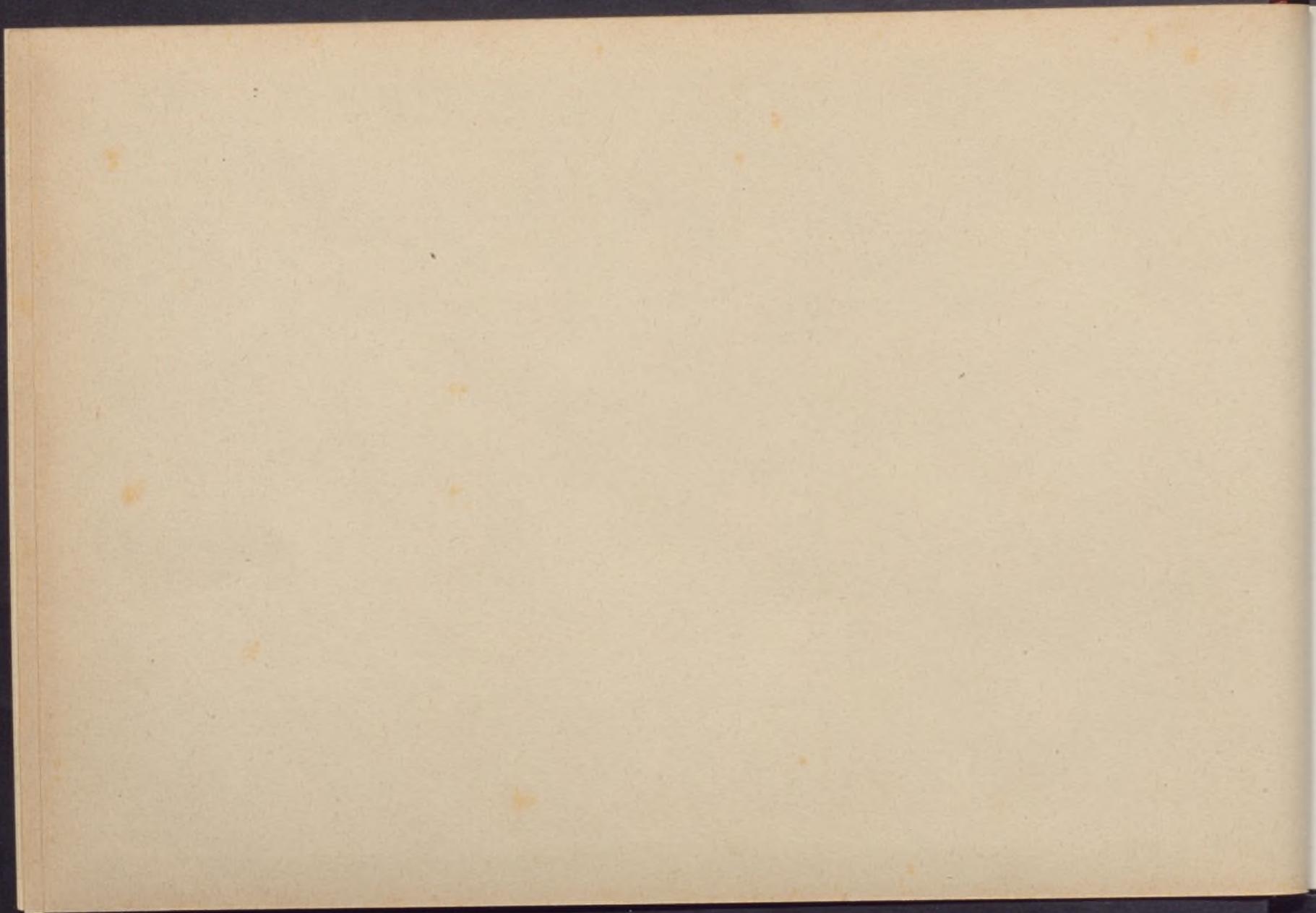


FÁBRICA DE MOSAICOS "LA CATALANA"
FERNANDEZ Y CIA
INDUSTRIA, 77. (BARCELONA)

Nº 213



25 Piezas metro cuadrado

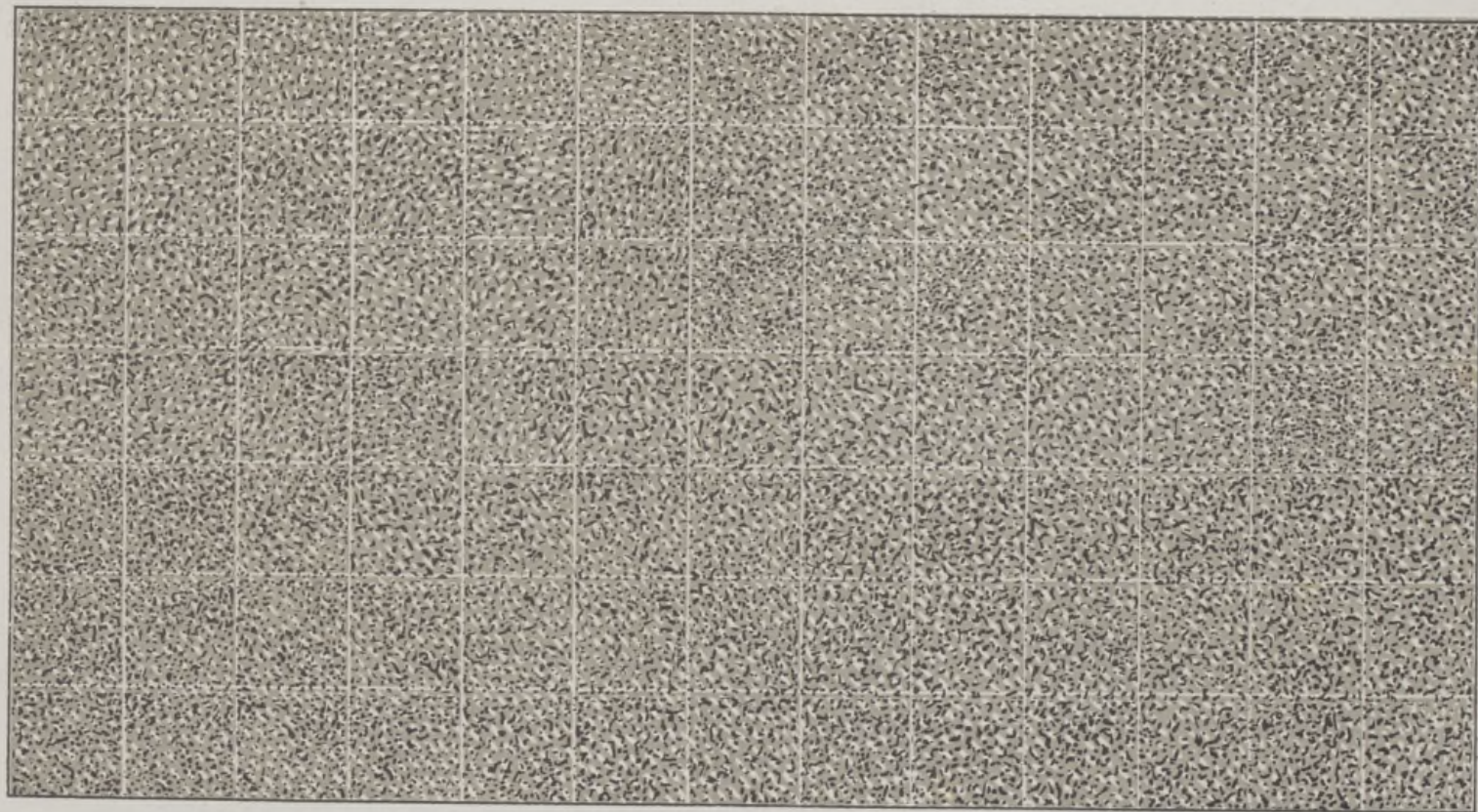


FÁBRICA DE MOSAICOS "LA CATALANA"

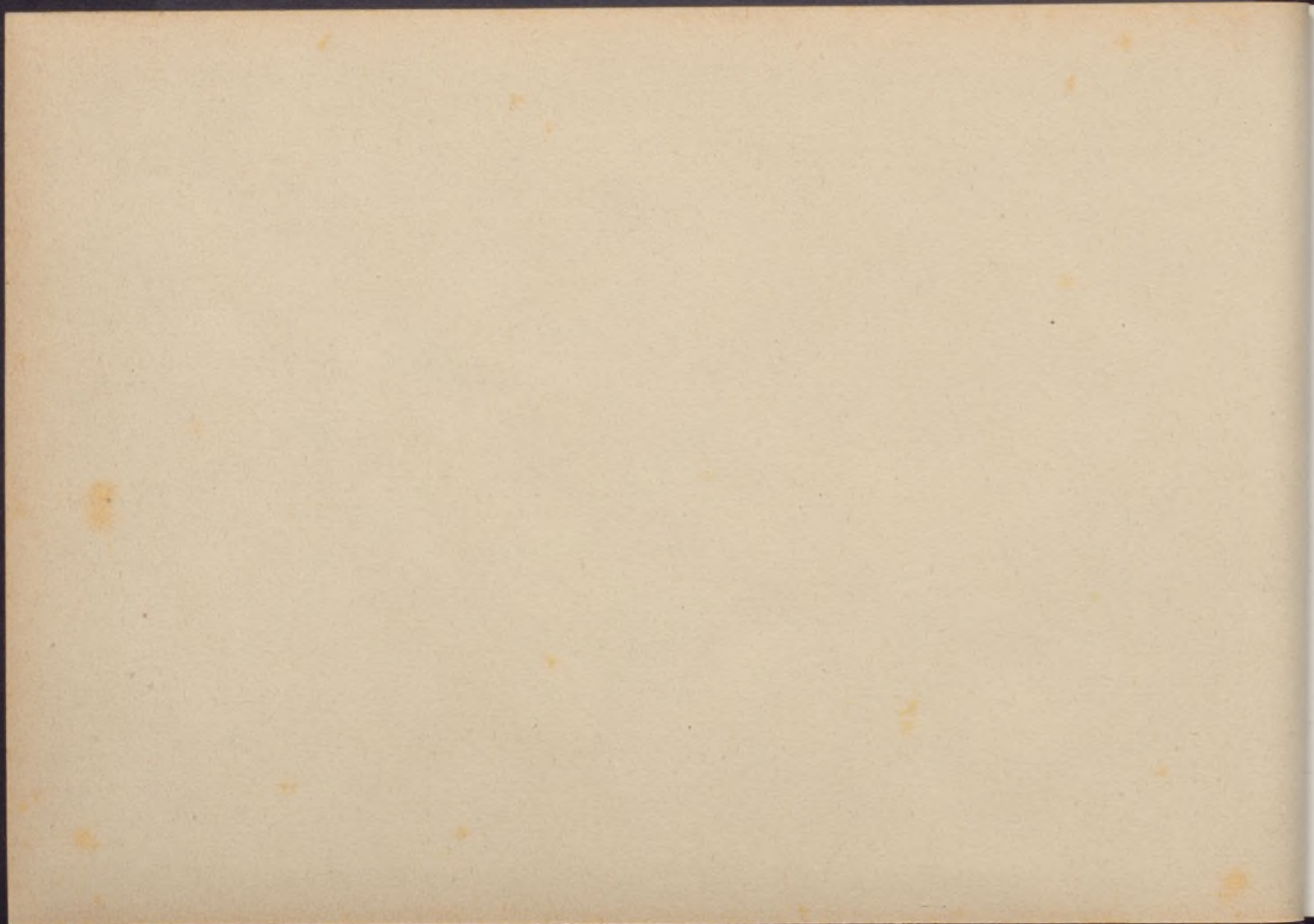
FERNANDEZ Y C^{IA}

INDUSTRIA. 77. (BARCELONA)

Nº 214



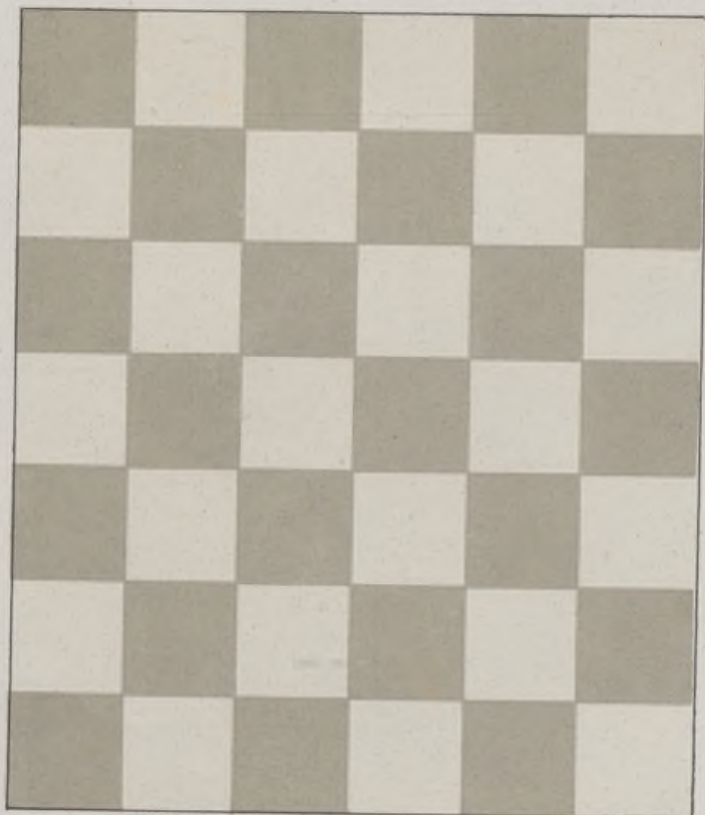
25 Piezas metro cuadrado



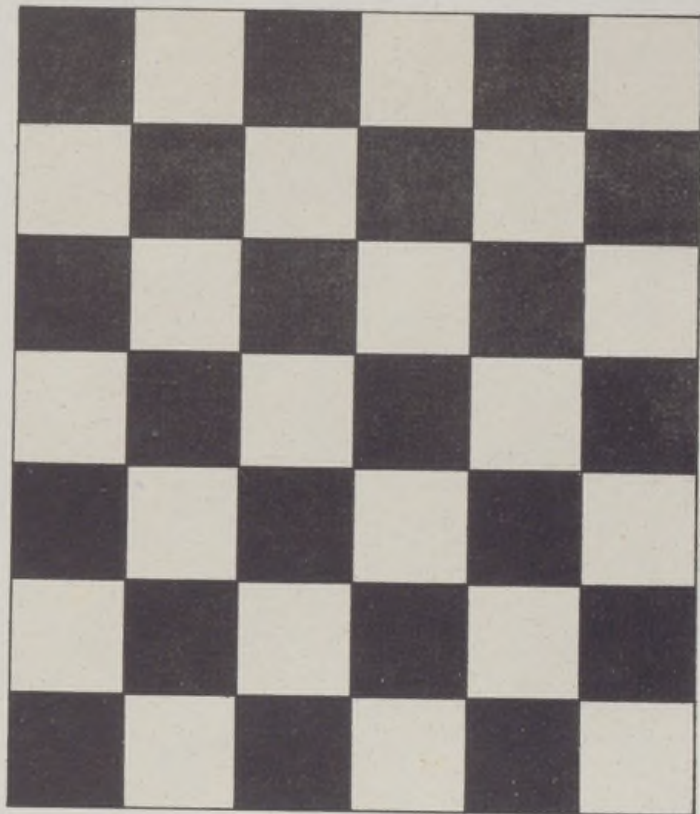
FÁBRICA DE MOSAICOS "LA CATALANA"

FERNANDEZ Y CIA
INDUSTRIA, 77. (BARCELONA)

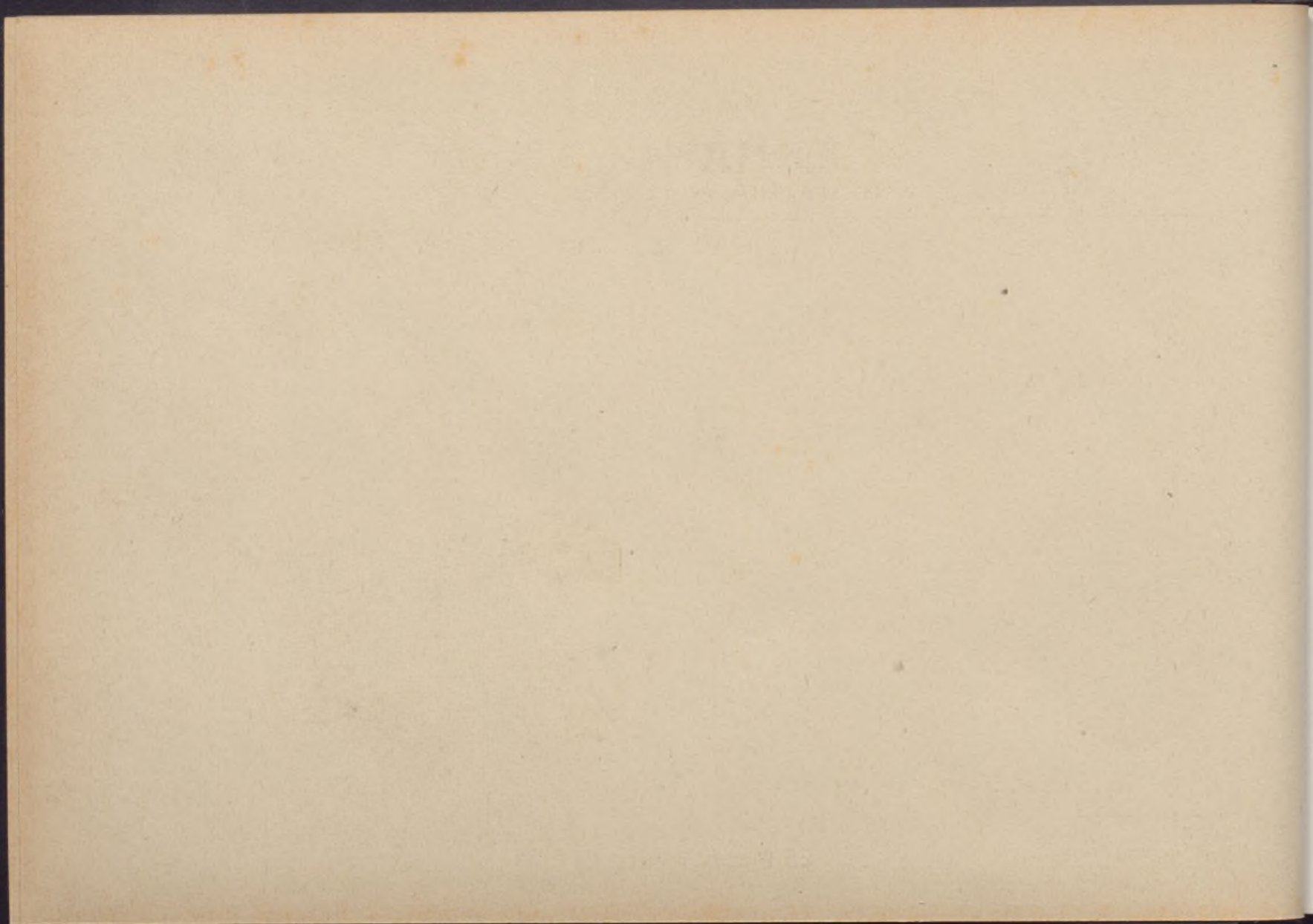
Nº 215



Nº 216

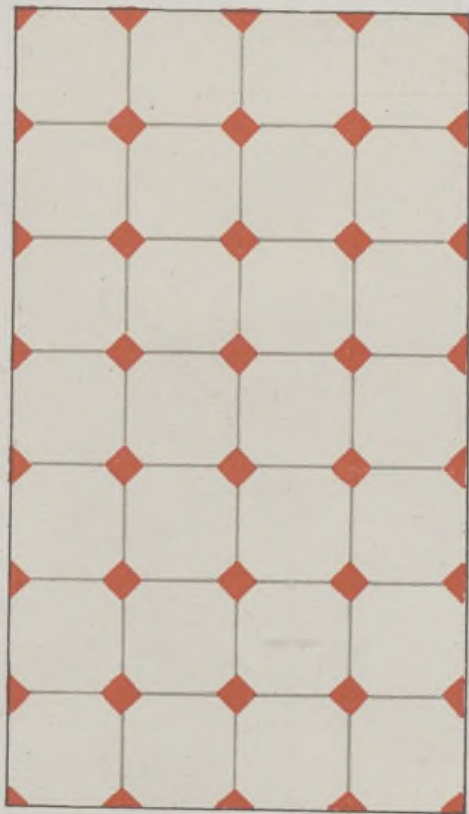


25 Piezas metro cuadrado

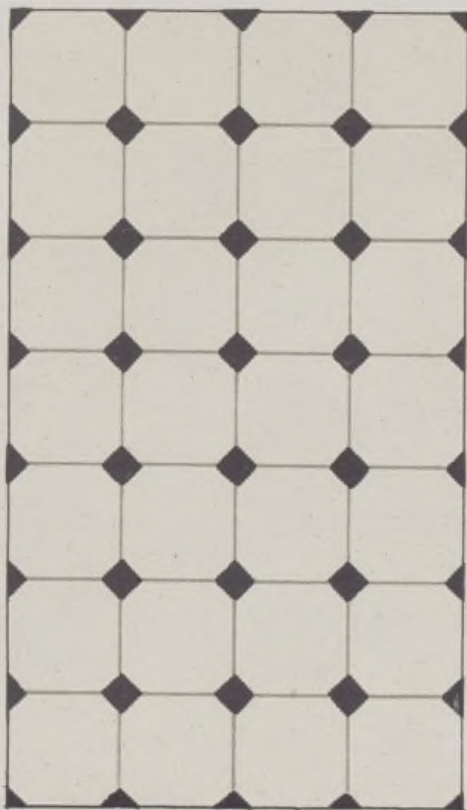


FÁBRICA DE MOSAICOS "LA CATALANA"
FERNANDEZ Y CIA
INDUSTRIA, 77. (BARCELONA)

Nº 217



218



Nº 219

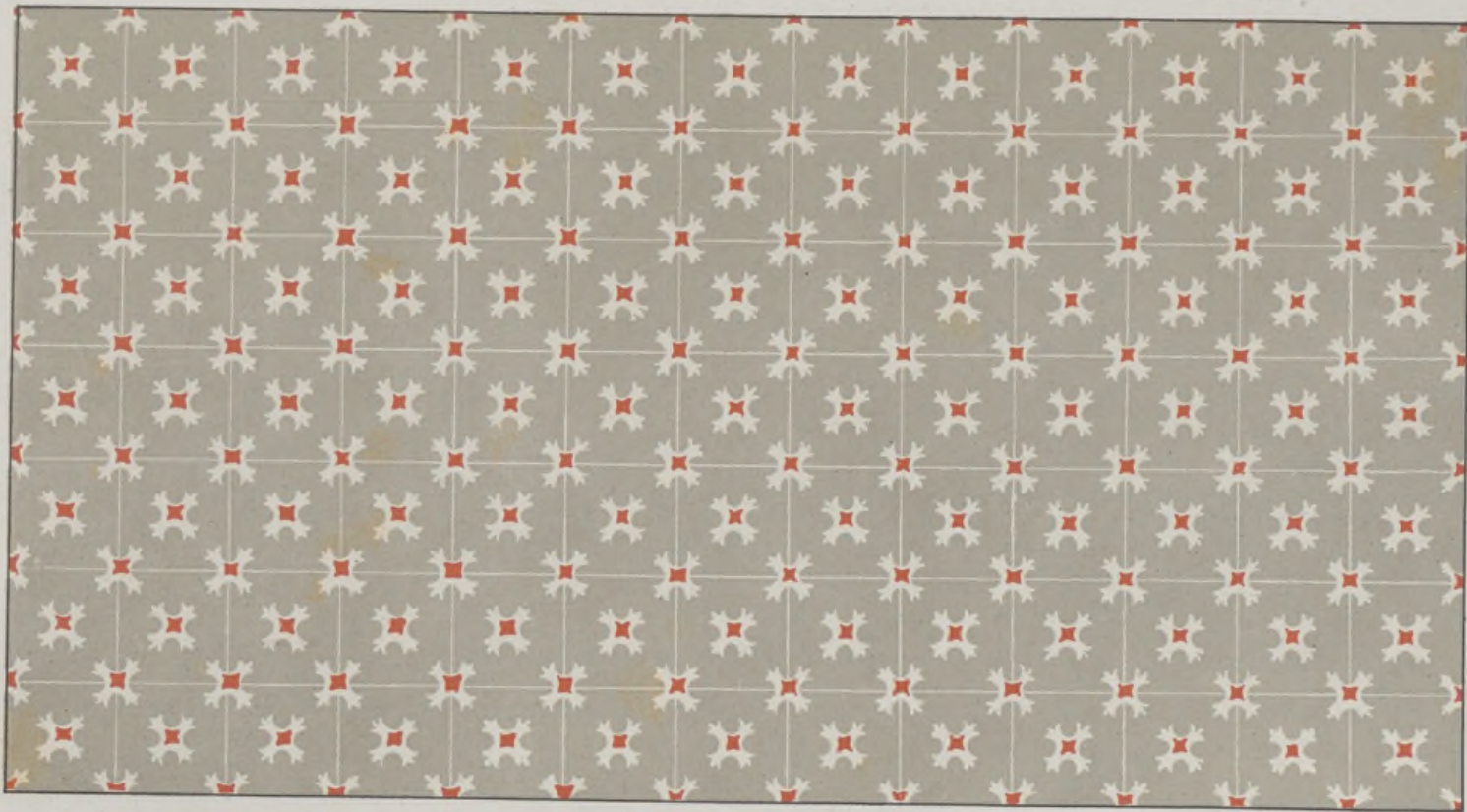


25 Piezas metro cuadrado



FÁBRICA DE MOSAICOS "LA CATALANA"
FERNANDEZ Y CIA
INDUSTRIA, 77. (BARCELONA)

Nº 220



25 Piezas metro cuadrado

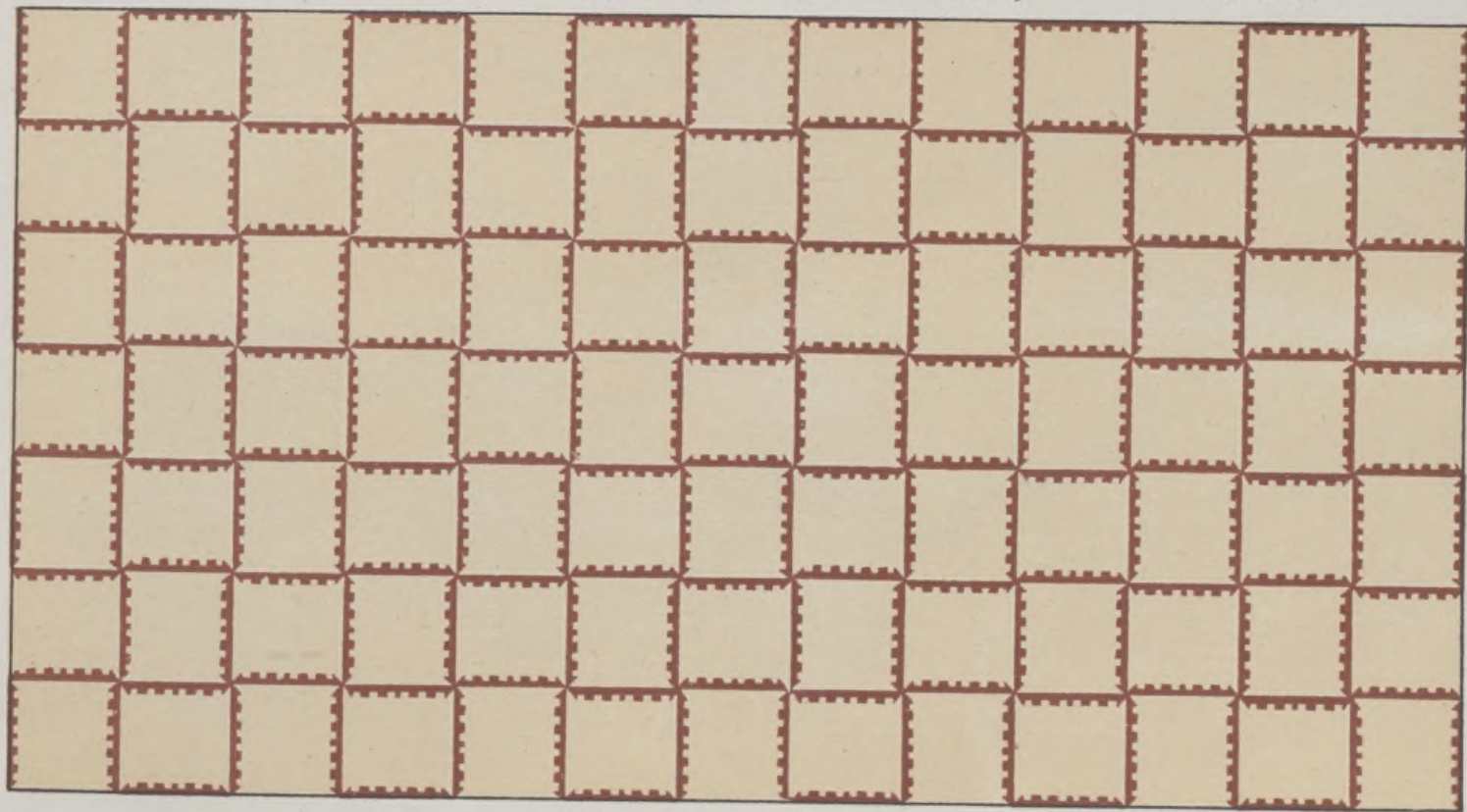


FÁBRICA DE MOSAICOS "LA CATALANA"

X

FERNANDEZ Y CIA
INDUSTRIA, 77. (BARCELONA)

Nº 221

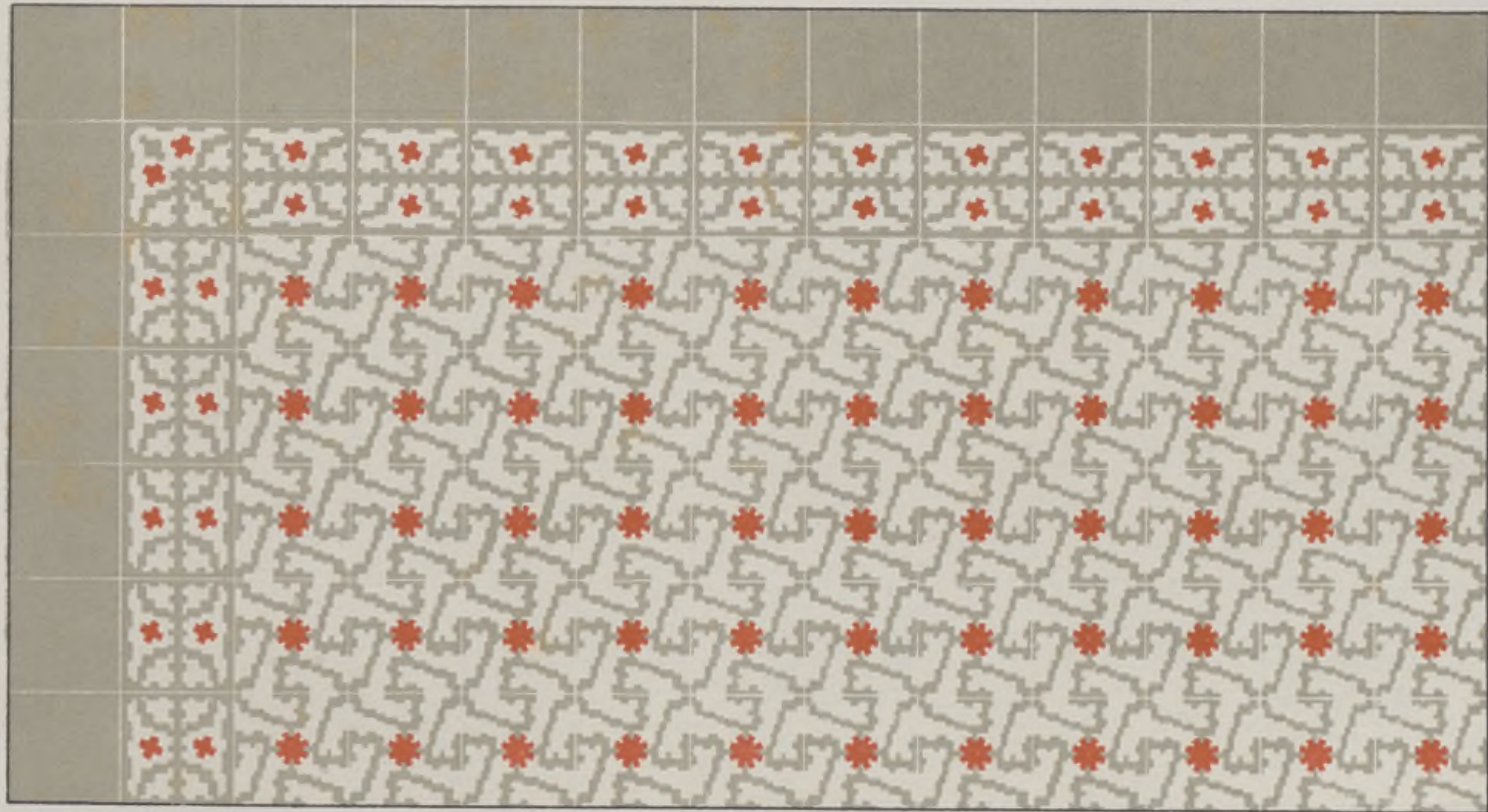


25 Piezas metro cuadrado



FÁBRICA DE MOSAICOS "LA CATALANA"
FERNANDEZ Y C^{IA}
INDUSTRIA, 77. (BARCELONA)

Nº 222



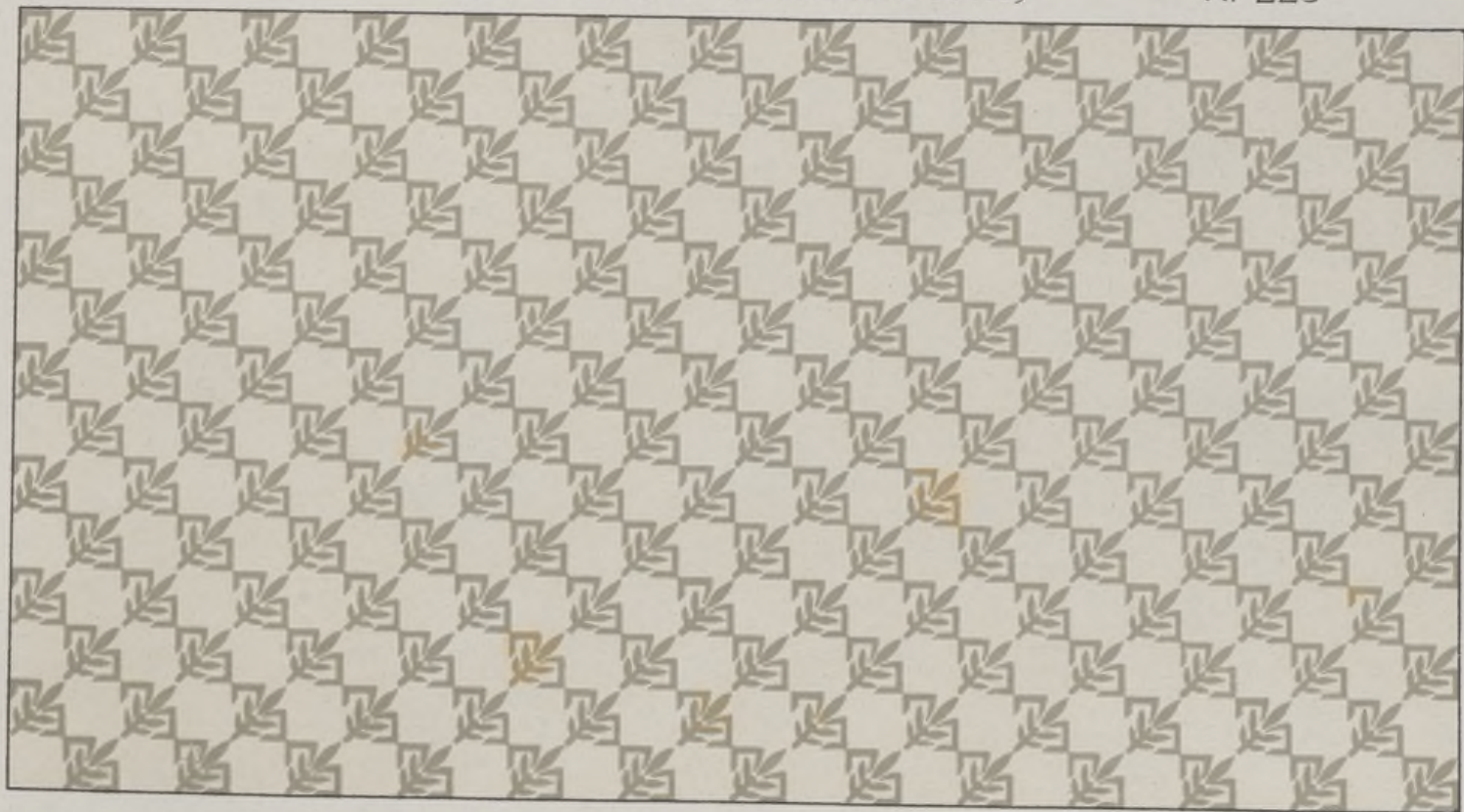
25 Piezas metro cuadrado



FÁBRICA DE MOSAICOS "LA CATALANA" x

FERNANDEZ Y C^{IA}
INDUSTRIA, 11. (BARCELONA)

Nº 223



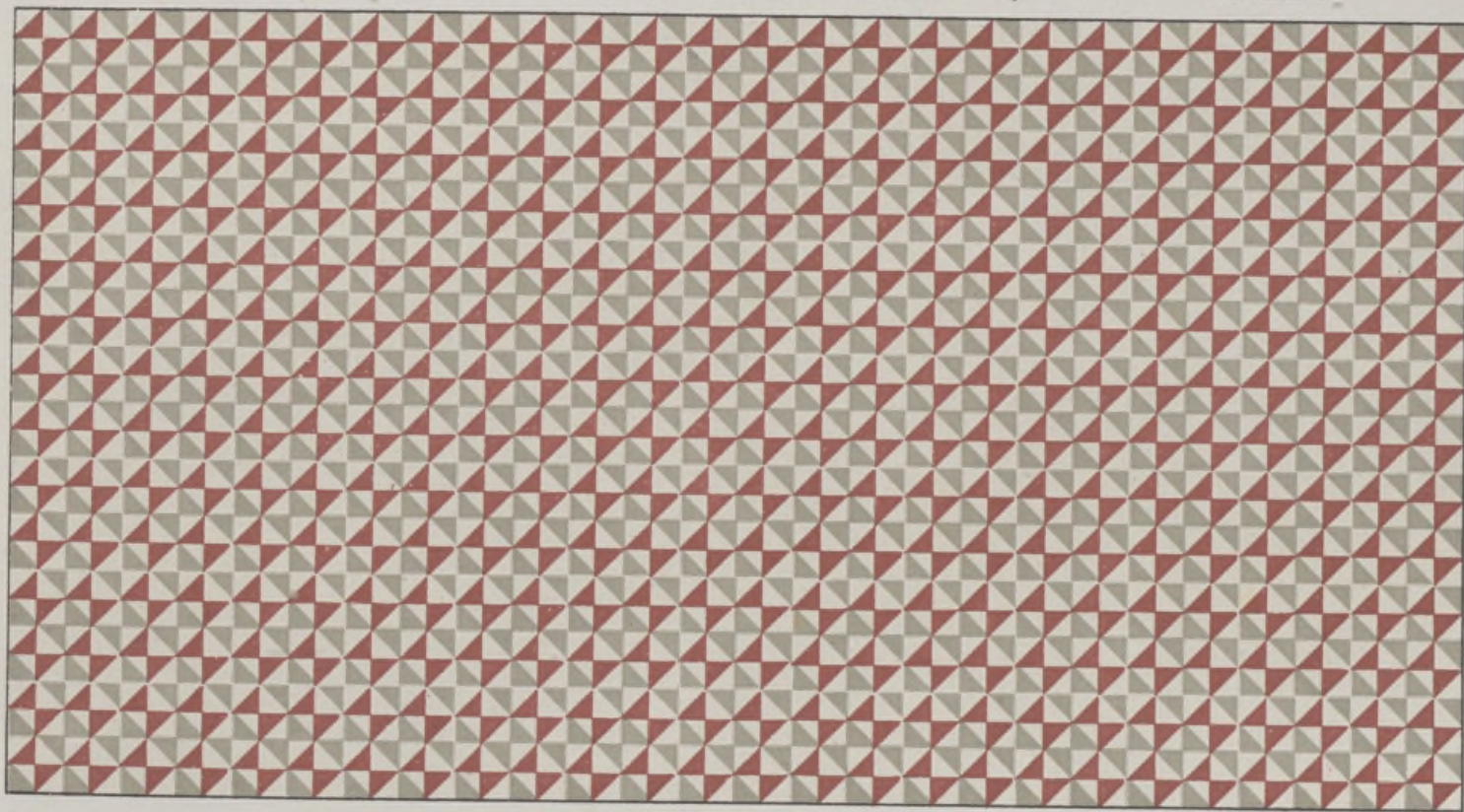
25 Piezas metro cuadrado



FÁBRICA DE MOSAICOS "LA CATALANA"

FERNANDEZ Y CIA
INDUSTRIA, 17. (BARCELONA)

Nº 224

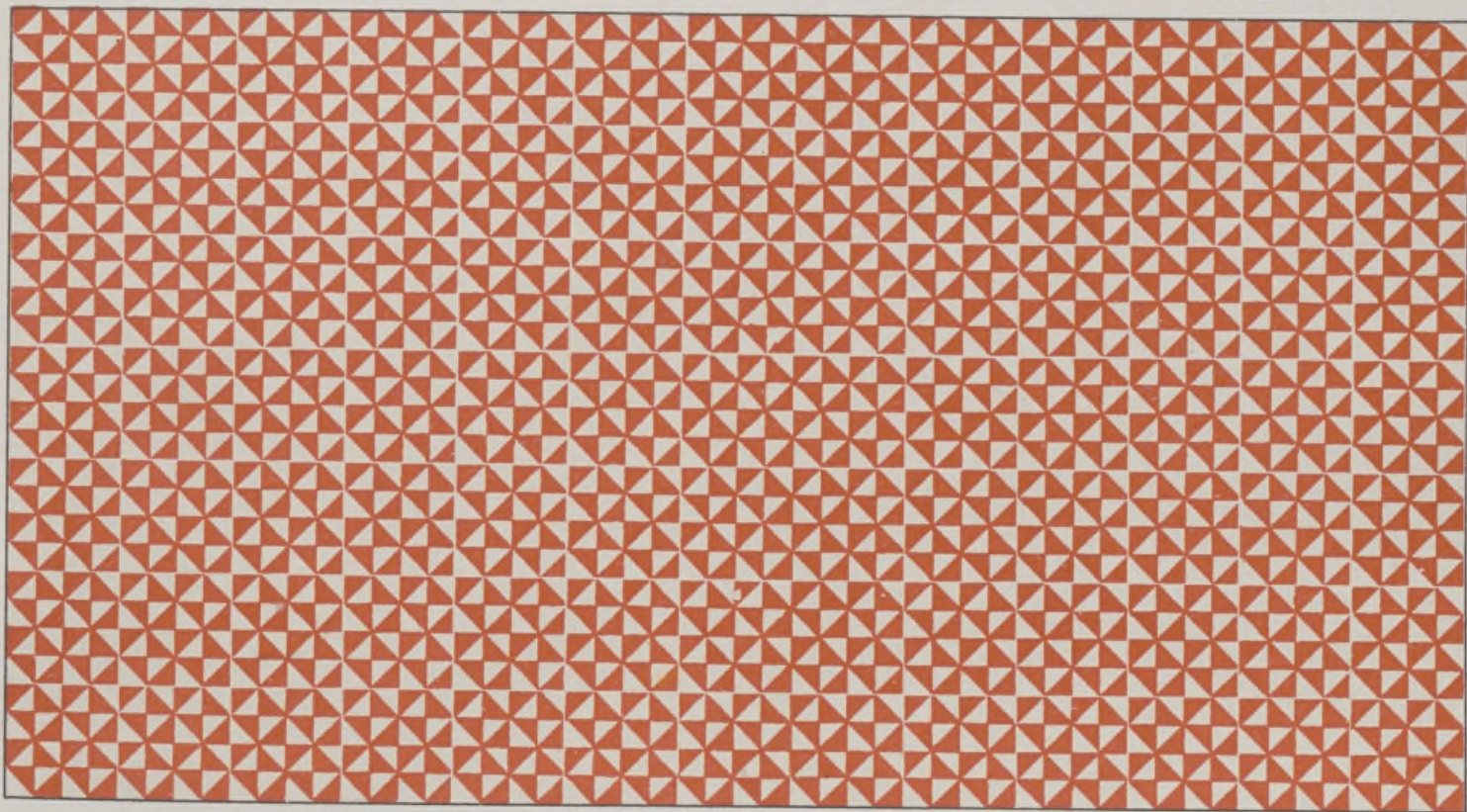


25 Piezas metro cuadrado

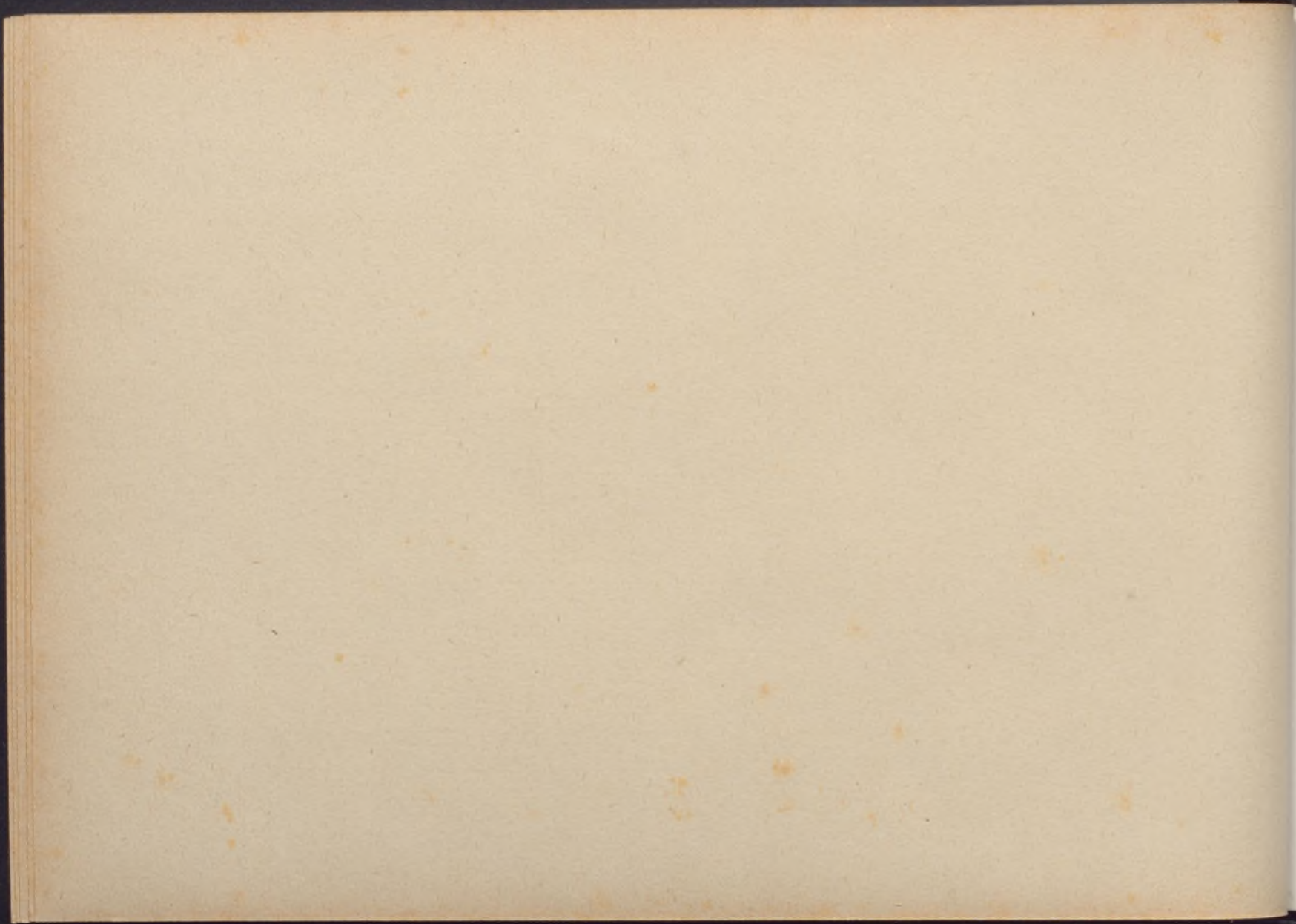


FÁBRICA DE MOSAICOS "LA CATALANA"
FERNANDEZ Y CIA
INDUSTRIA. 77. (BARCELONA)

Nº 225



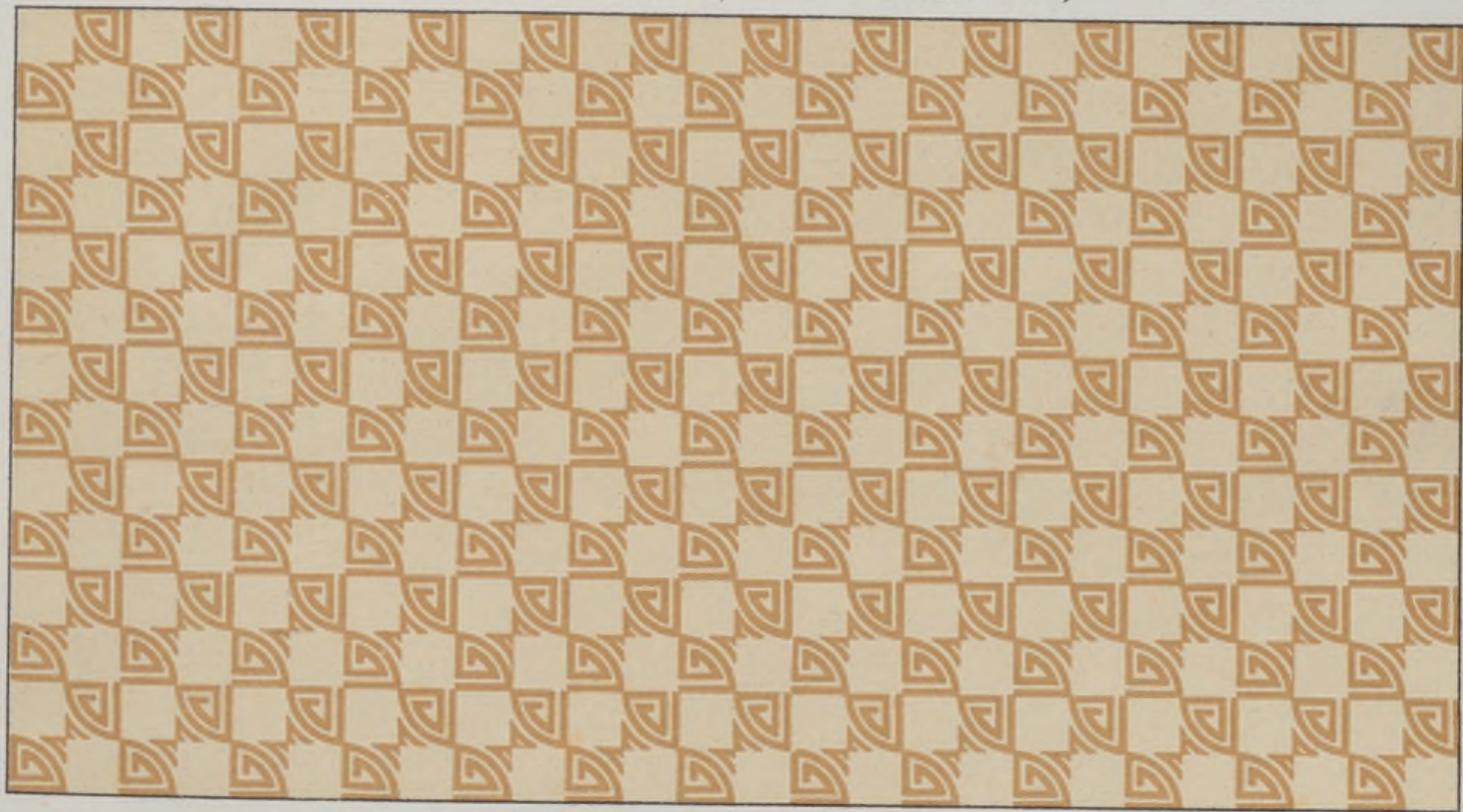
25 Piezas metro cuadrado



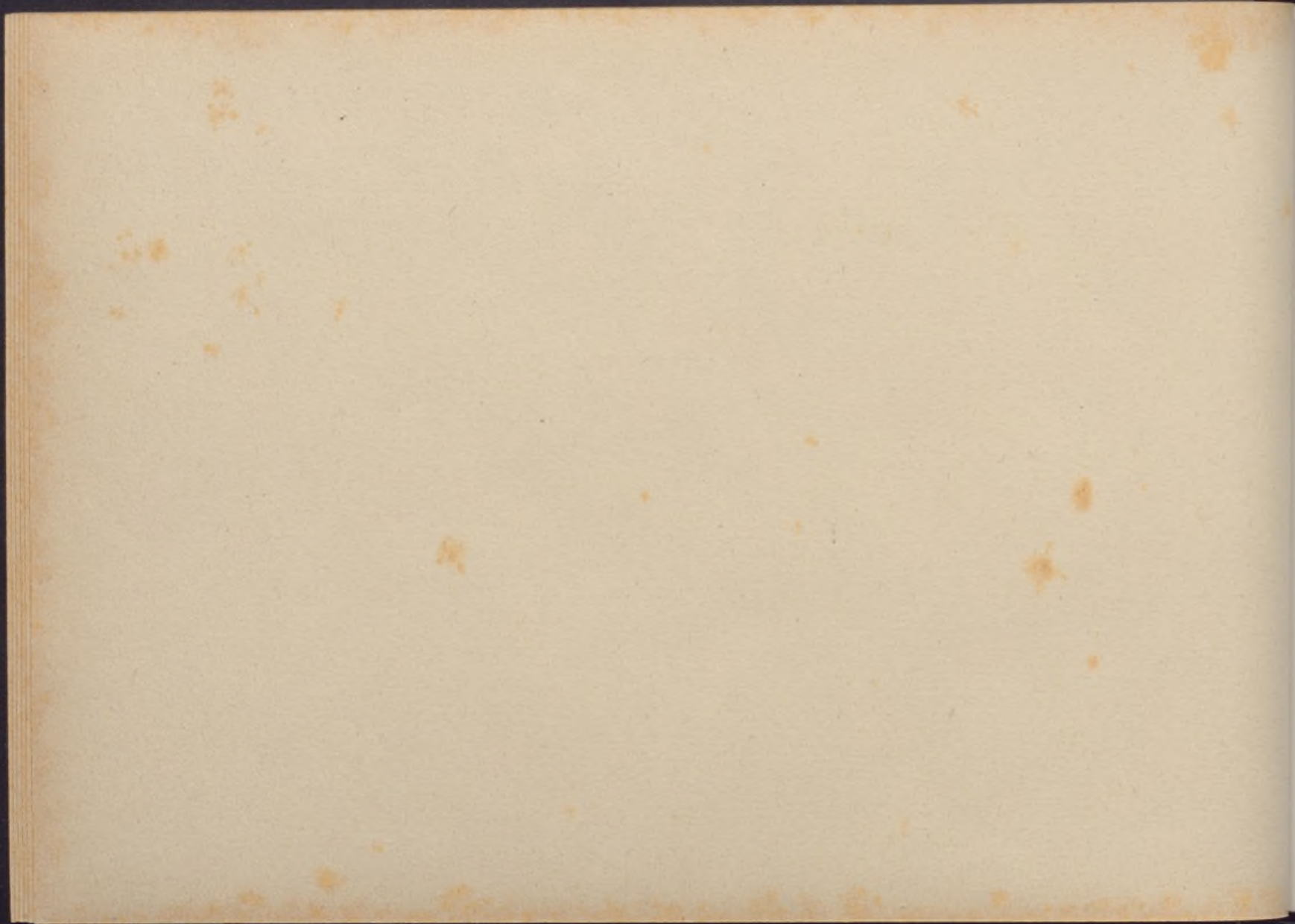
FÁBRICA DE MOSAICOS "LA CATALANA"

FERNANDEZ Y CIA
CALLE DE PARÍS, 77. (BARCELONA)

Nº 226



25 Piezas metro cuadrado



FÁBRICA DE MOSAICOS "LA CATALANA"
FERNANDEZ Y CIA
CALLE DE PARIS, 77. (BARCELONA)

Nº 227



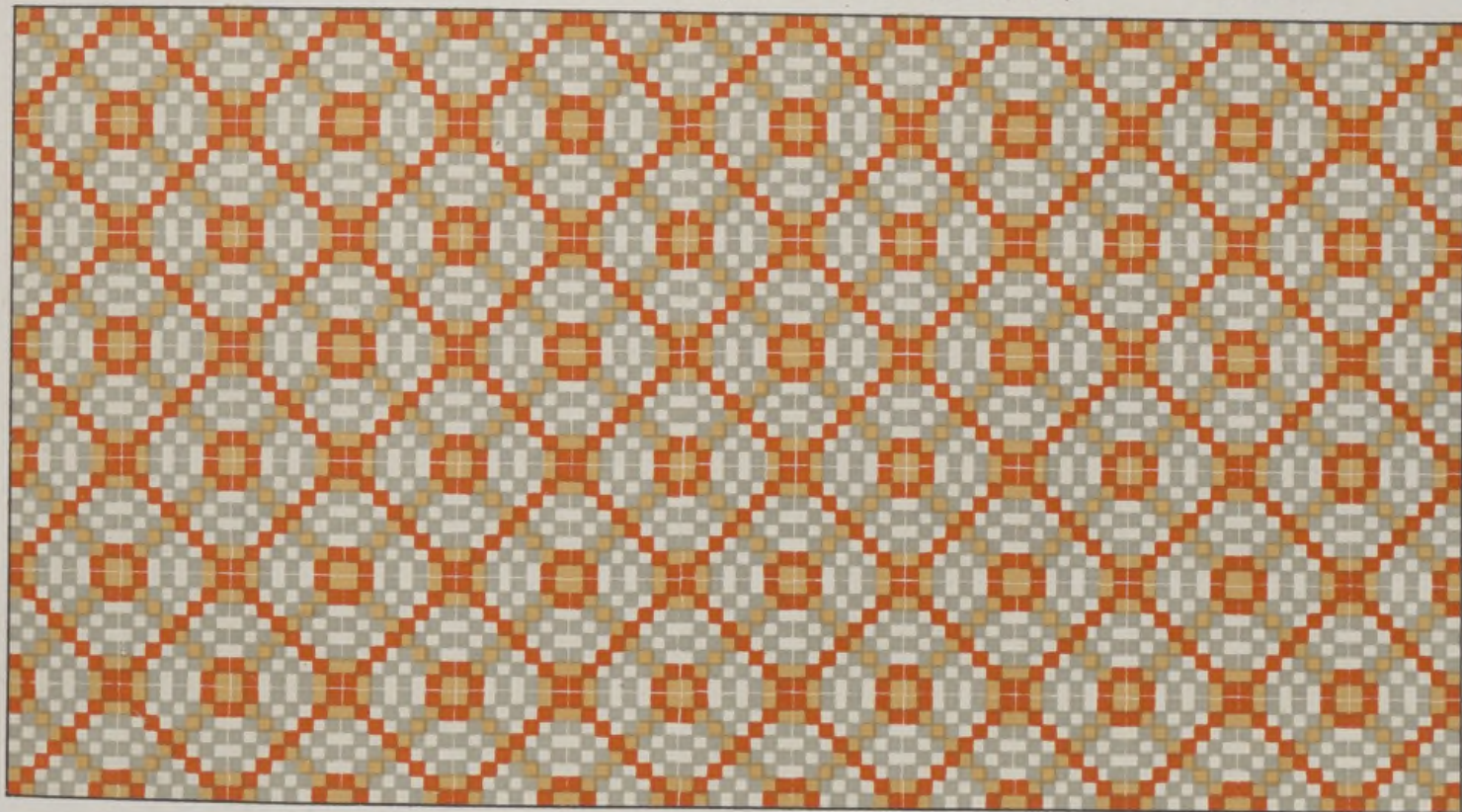
25 Piezas metro cuadrado



FÁBRICA DE MOSAICOS "LA CATALANA"

FERNANDEZ Y CIA
CALLE DE PARIS, 77. (BARCELONA)

Nº 228



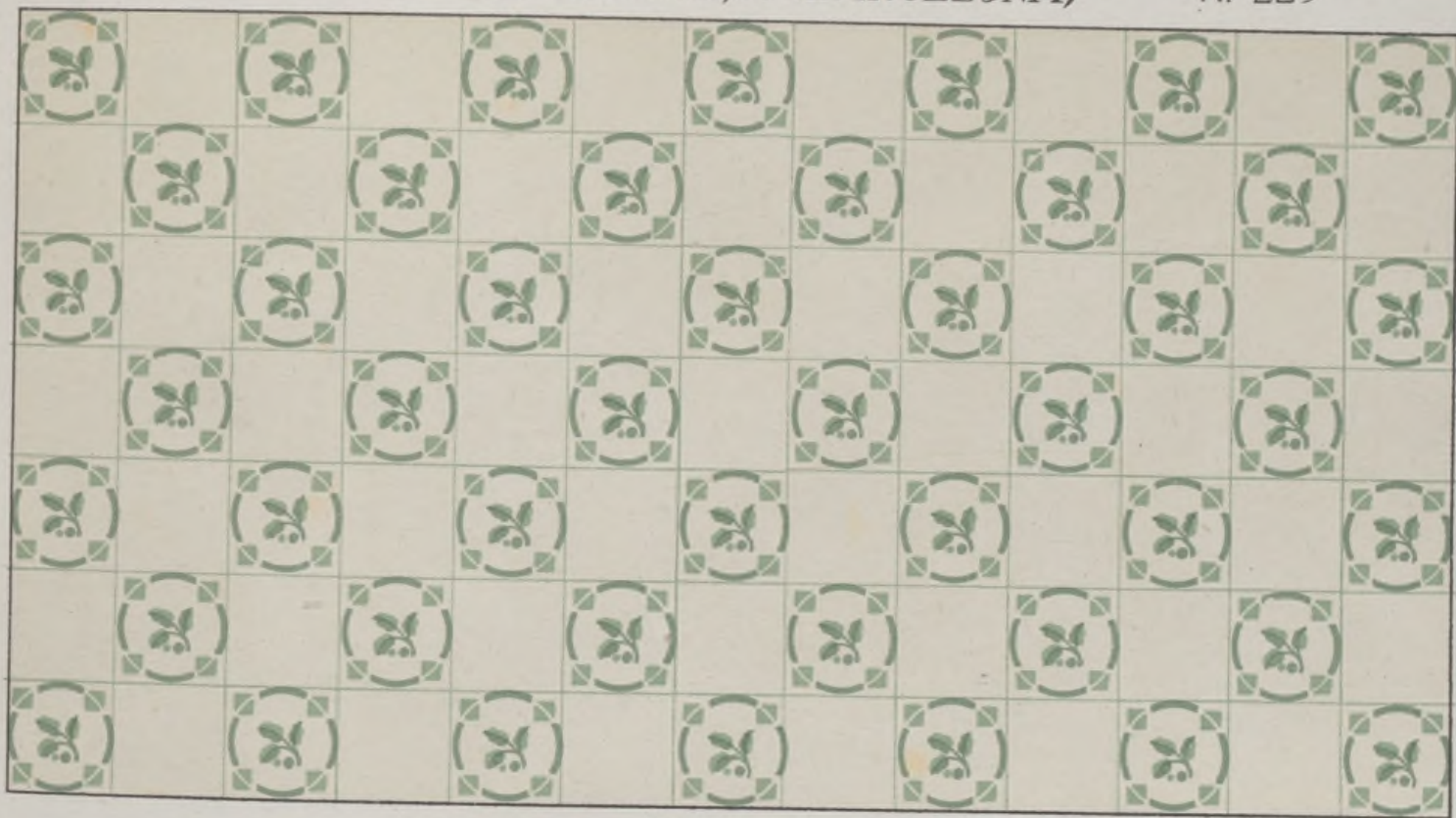
25 Piezas metro cuadrado



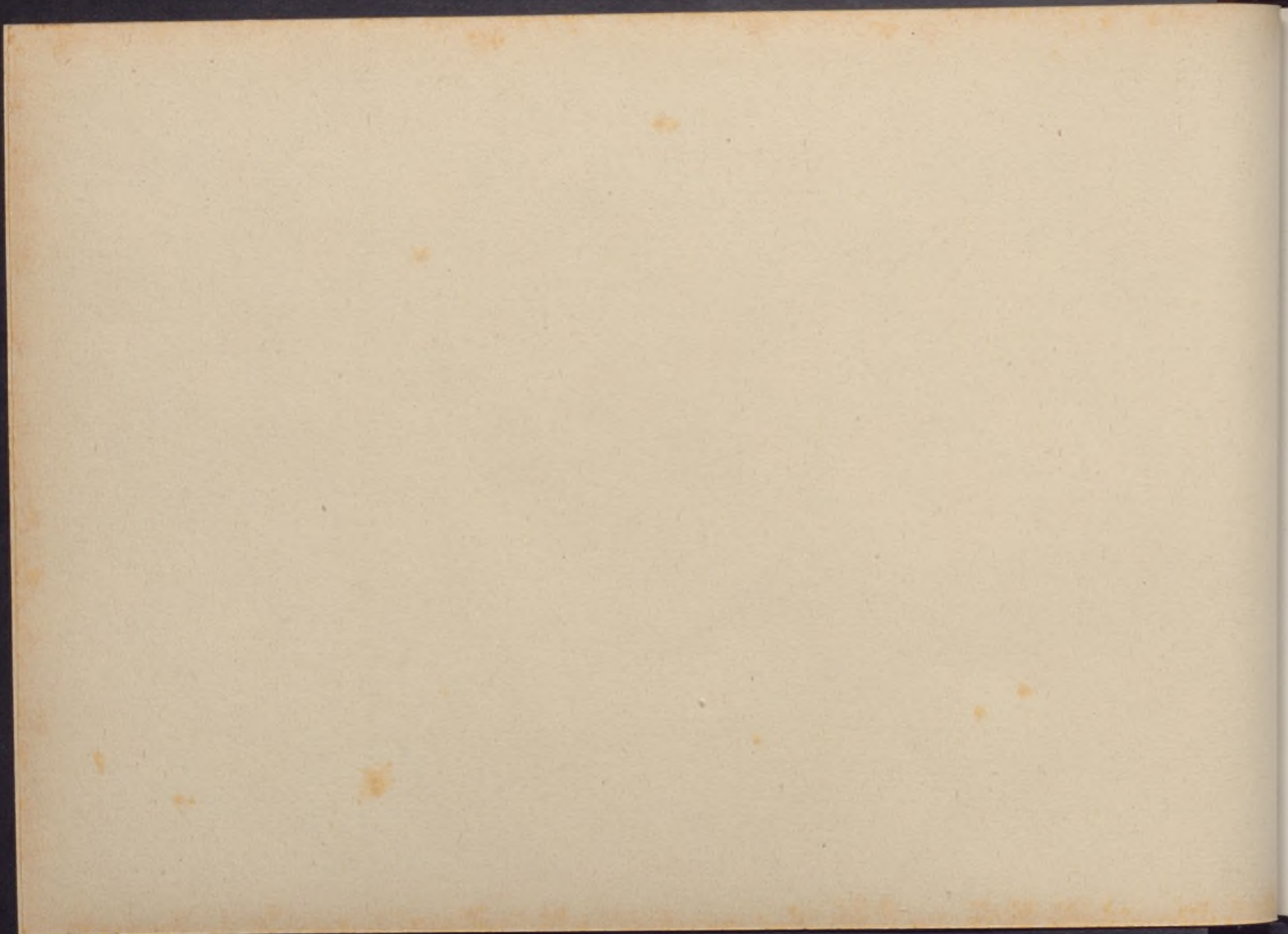
FÁBRICA DE MOSAICOS "LA CATALANA" x

FERNANDEZ Y CIA
CALLE DE PARIS, 77. (BARCELONA)

Nº 229



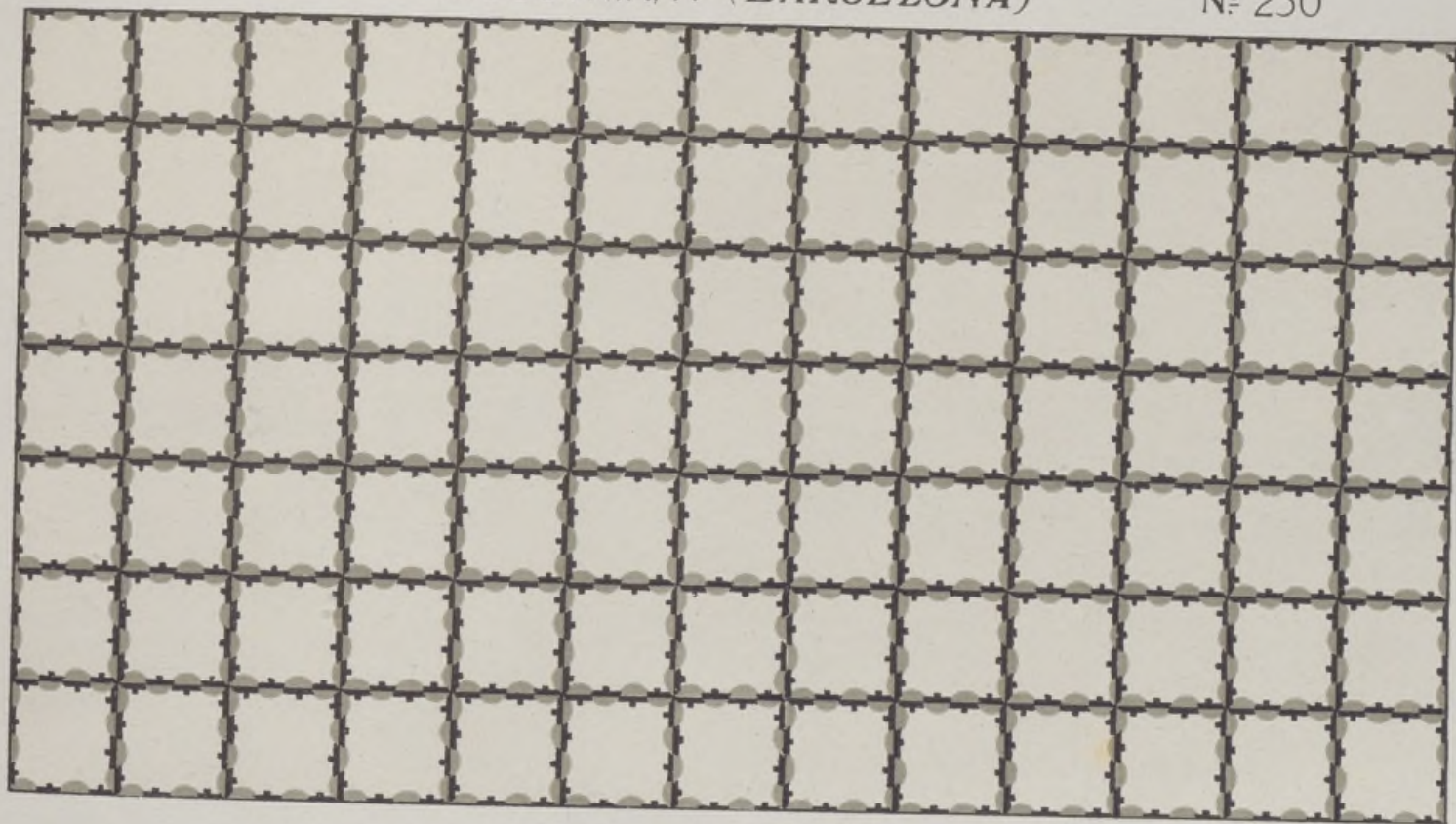
25 Piezas metro cuadrado



FÁBRICA DE MOSAICOS "LA CATALANA"

FERNANDEZ Y CIA
INDUSTRIA, 77. (BARCELONA)

Nº 230



25 Piezas metro cuadrado



FÁBRICA DE MOSAICOS "LA CATALANA"

FERNANDEZ Y C^{IA}
CALLE DE PARÍS, 77. (BARCELONA)

Nº 231



25 Piezas metro cuadrado

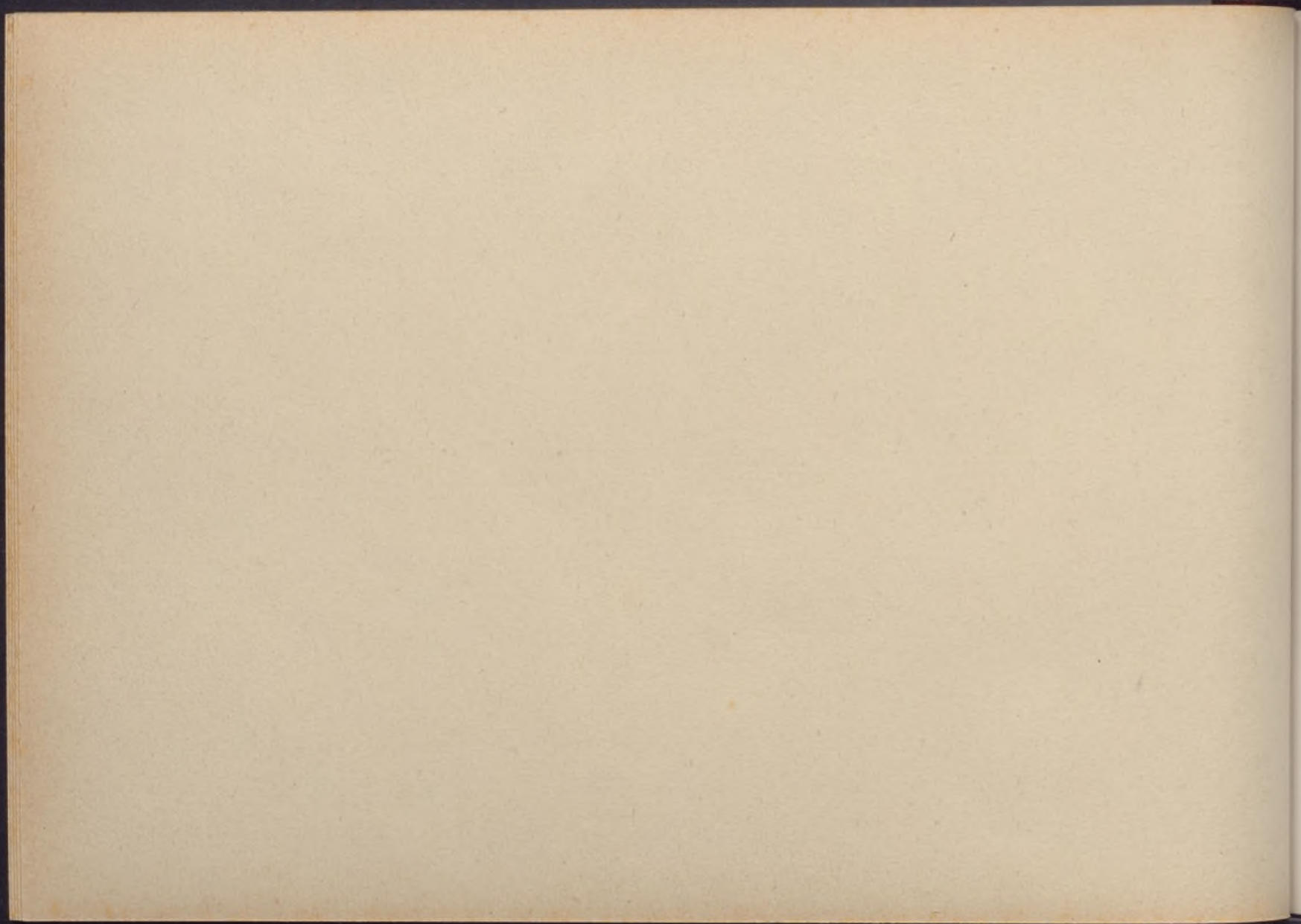


FÁBRICA DE MOSAICOS "LA CATALANA"
FERNANDEZ Y CIA
CALLE DE PARIS, 77. (BARCELONA)

Nº 232



25 Piezas metro cuadrado



FÁBRICA DE MOSAICOS "LA CATALANA"
FERNANDEZ Y CIA
CALLE DE PARIS, 77. (BARCELONA)

Nº 233



25 Piezas metro cuadrado



FÁBRICA DE MOSAICOS "LA CATALANA"
FERNANDEZ Y CIA
INDUSTRIA, 77. (BARCELONA)

Nº 234



25 Piezas metro cuadrado.



FÁBRICA DE MOSAICOS "LA CATALANA"
FERNANDEZ Y CIA
CALLE DE PARÍS, 77. (BARCELONA)

Nº 235

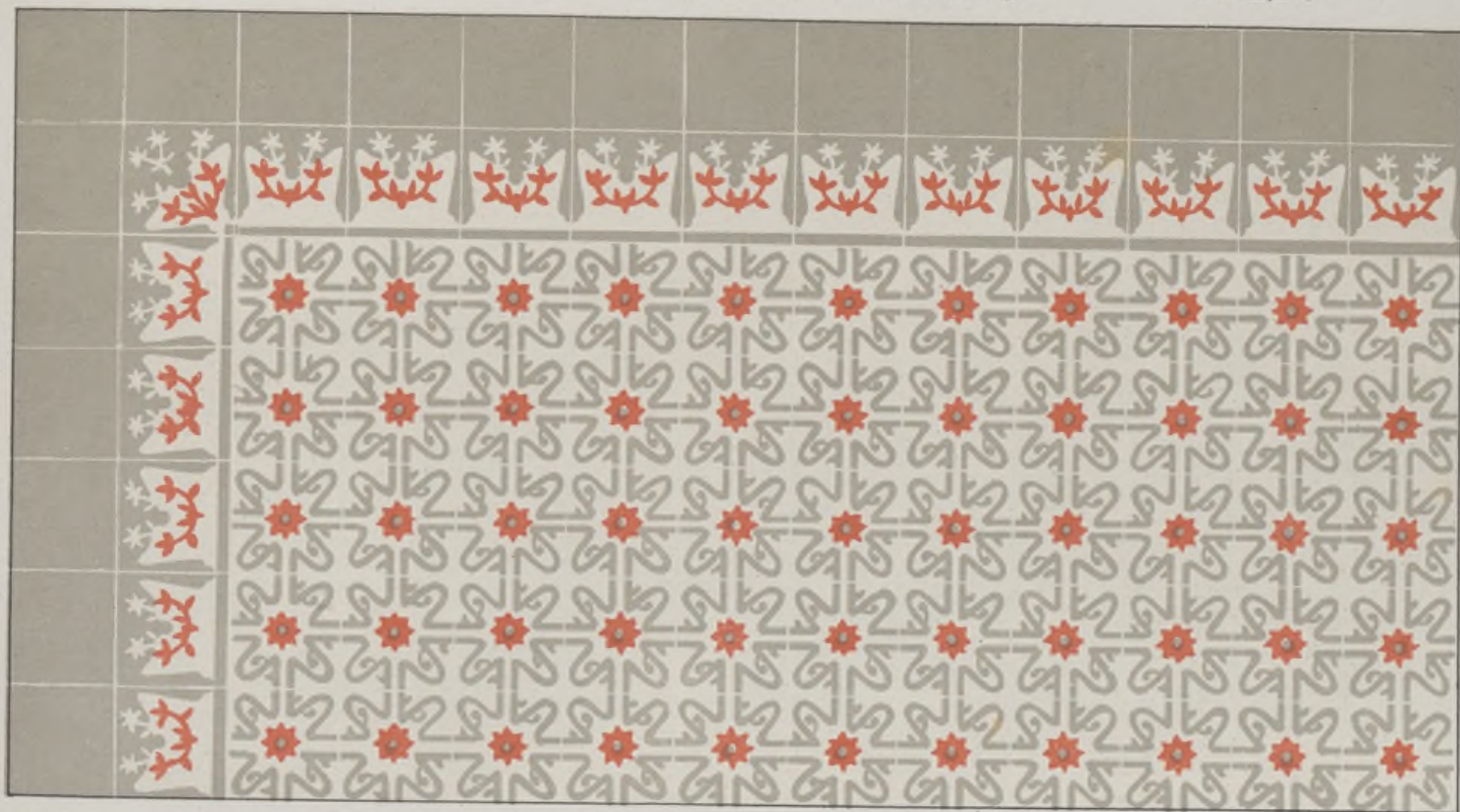


25 Piezas metro cuadrado

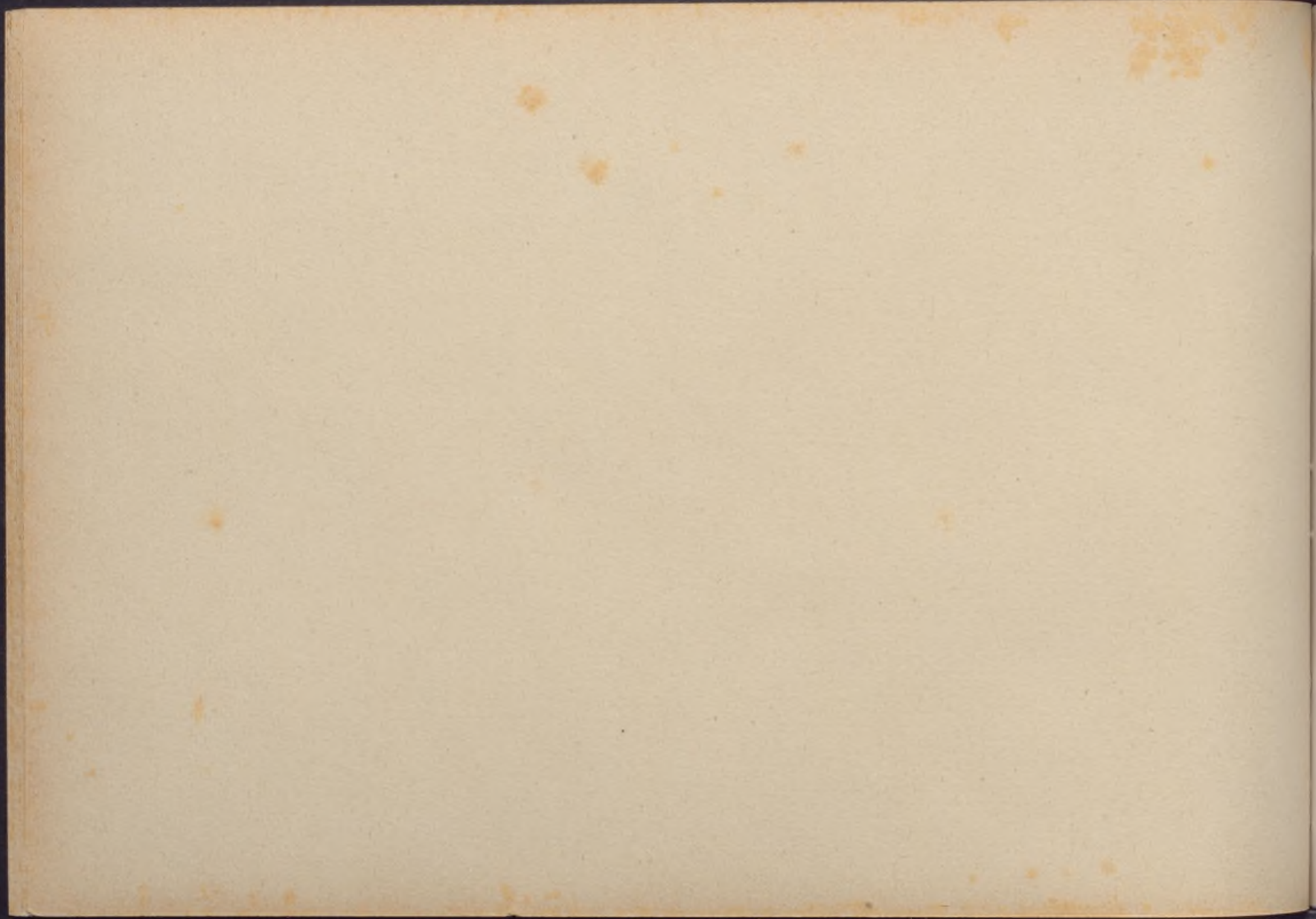


FÁBRICA DE MOSAICOS "LA CATALANA"
FERNANDEZ Y CIA
INDUSTRIA, 77. (BARCELONA)

Nº 236



25 Piezas metro cuadrado



FÁBRICA DE MOSAICOS "LA CATALANA"
FERNANDEZ Y C^{IA}
CALLE DE PARIS, 77. (BARCELONA)

Nº 237



25 Piezas metro cuadrado



FÁBRICA DE MOSAICOS "LA CATALANA"

X

FERNANDEZ Y CIA

CALLE DE PARÍS, 77. (BARCELONA)

Nº 238



25 Piezas metro cuadrado



FÁBRICA DE MOSAICOS "LA CATALANA"

FERNANDEZ Y CIA
INDUSTRIA, 77. (BARCELONA)

Nº 239



25 Piezas metro cuadrado



FÁBRICA DE MOSAICOS "LA CATALANA"

FERNANDEZ Y CIA

CALLE DE PARÍS, 77. (BARCELONA)

Nº 240



25 Piezas metro cuadrado



FÁBRICA DE MOSAICOS "LA CATALANA"
FERNANDEZ Y CIA
INDUSTRIA, 17. (BARCELONA)

Nº 241



25 Piezas metro cuadrado



FÁBRICA DE MOSAICOS "LA CATALANA"

X

FERNANDEZ Y CIA
CALLE DE PARIS, 77. (BARCELONA)

Nº 242



25 Piezas metro cuadrado

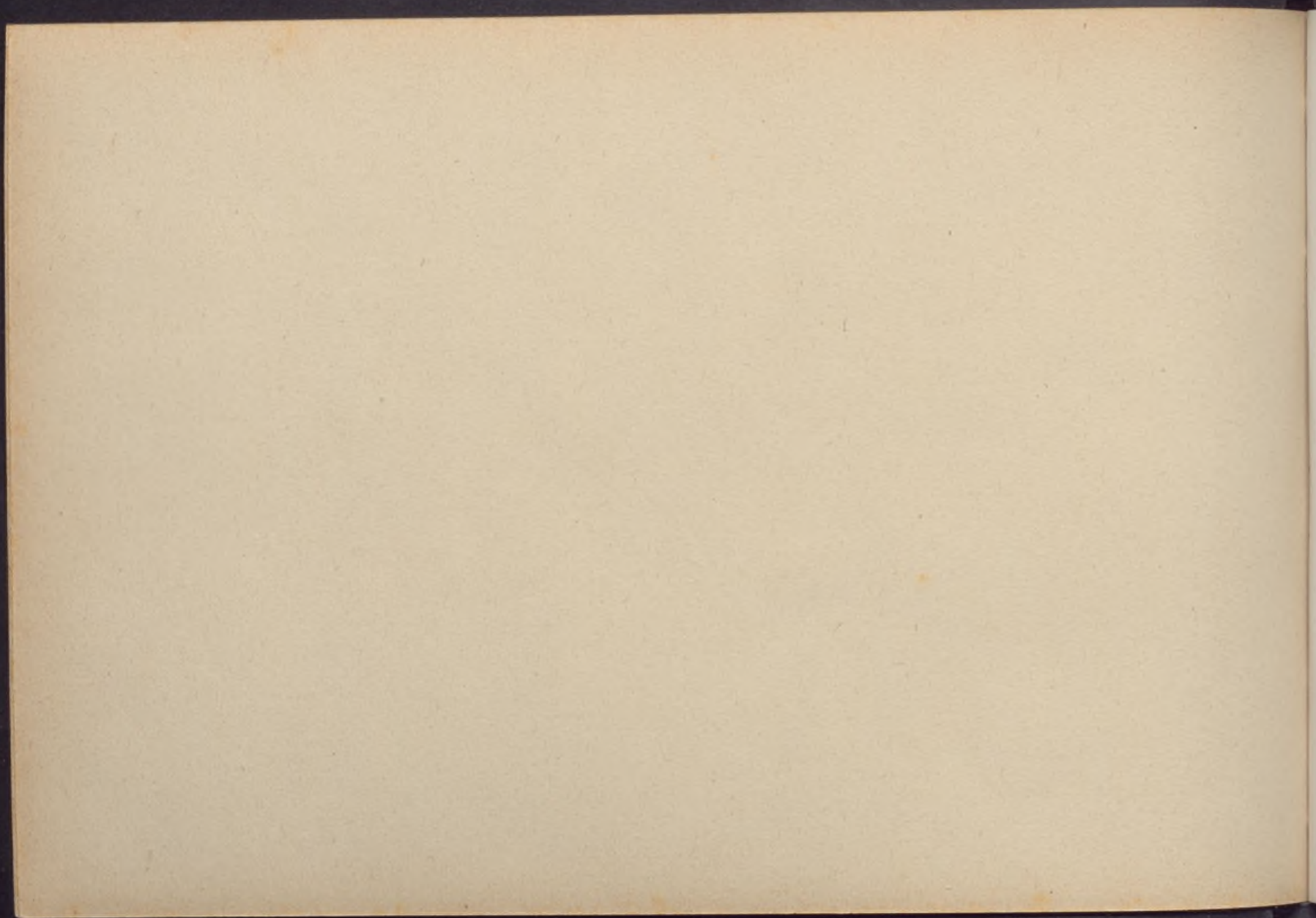


FÁBRICA DE MOSAICOS "LA CATALANA"
FERNANDEZ Y C^{IA}
CALLE DE PARIS, 77. (BARCELONA)

Nº 243



25 Piezas metro cuadrado



FÁBRICA DE MOSAICOS "LA CATALANA"

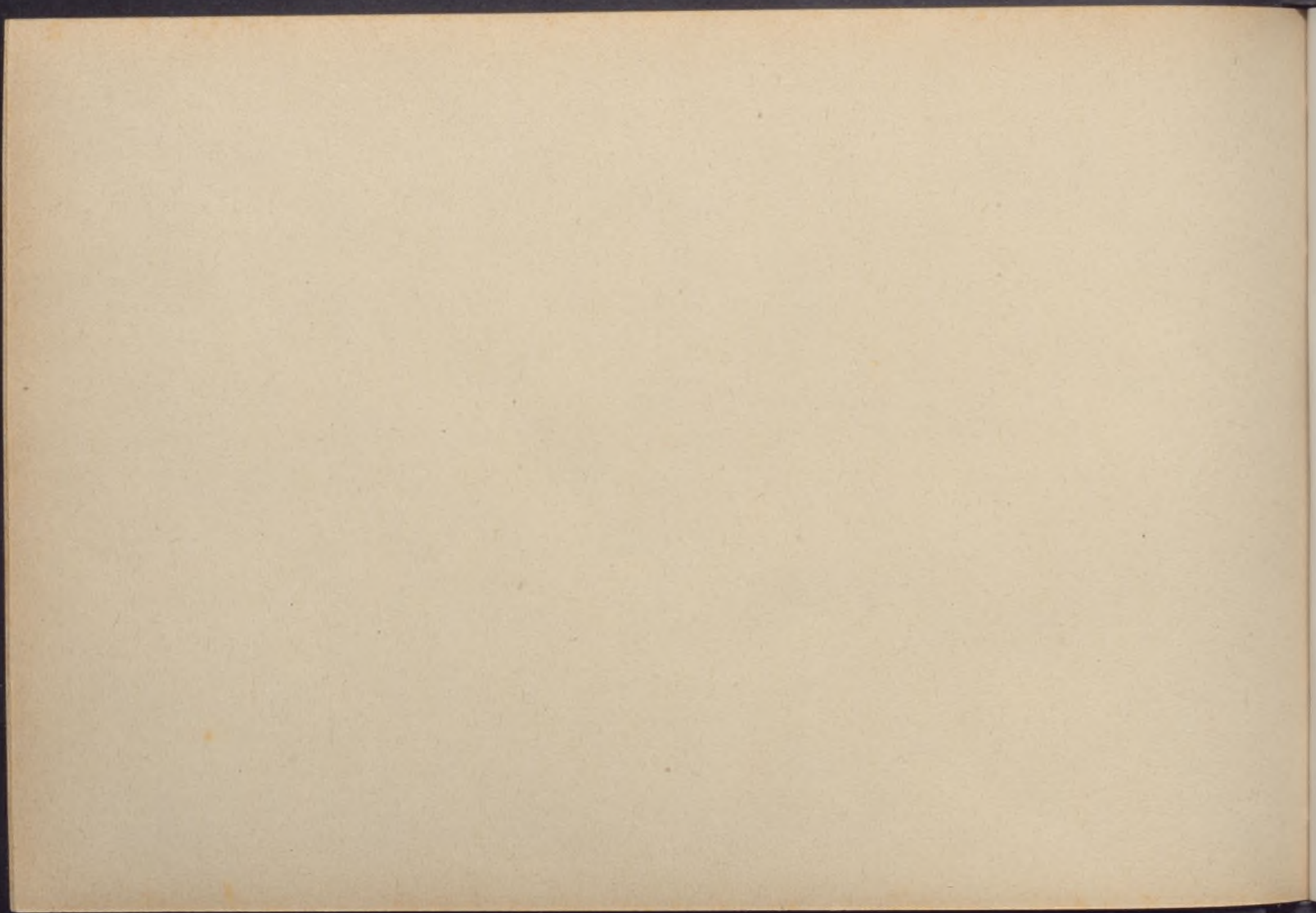
FERNANDEZ Y CIA

CALLE DE PARIS, 77. (BARCELONA)

Nº 244



25 Piezas metro cuadrado

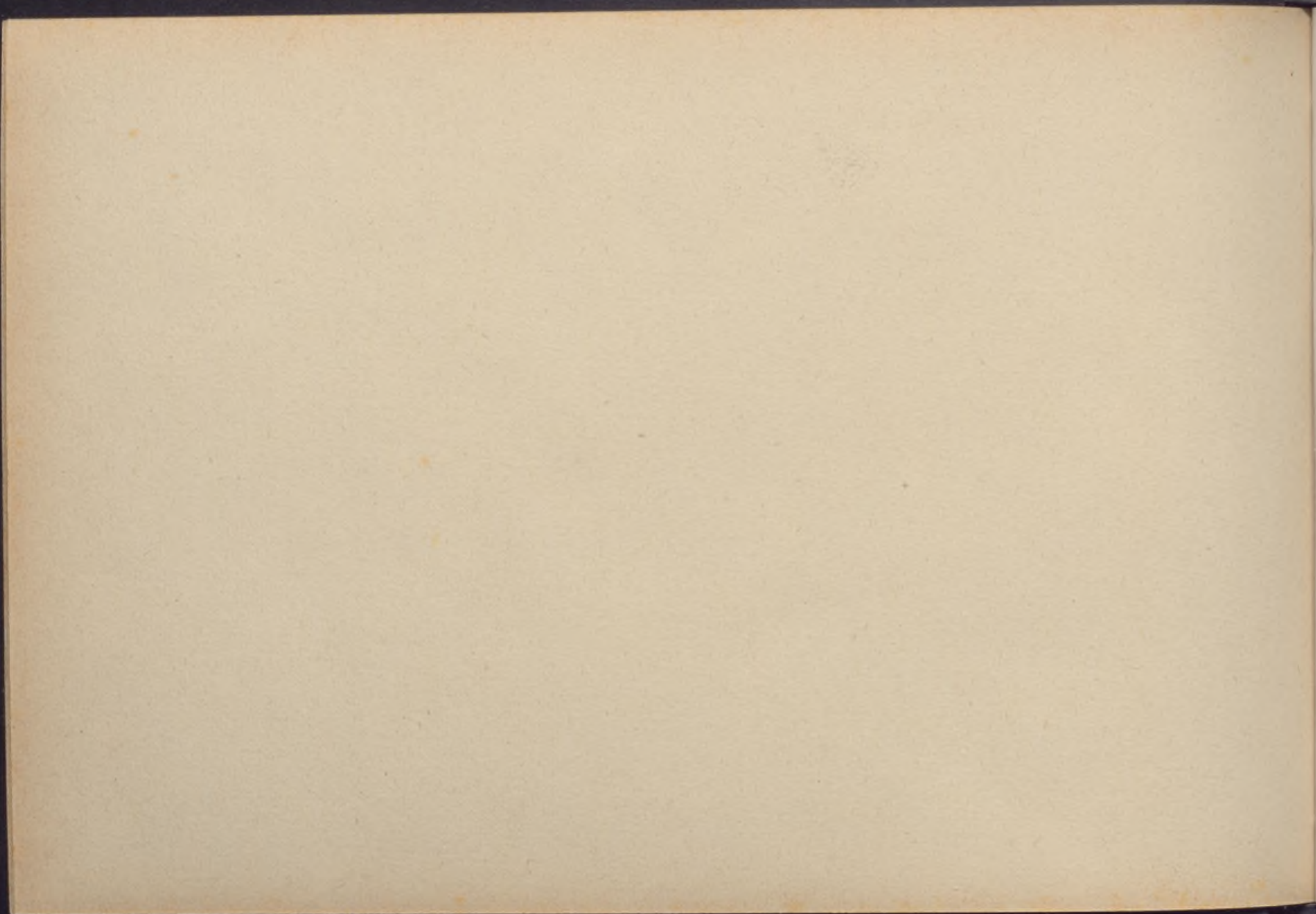


FÁBRICA DE MOSAICOS "LA CATALANA"
FERNANDEZ Y CIA
CALLE DE PARIS, 77. (BARCELONA)

Nº 245



25 Piezas metro cuadrado



FÁBRICA DE MOSAICOS "LA CATALANA"
FERNANDEZ Y CIA
CALLE DE PARIS, 77. (BARCELONA)

Nº 246



25 Piezas metro cuadrado



FÁBRICA DE MOSAICOS "LA CATALANA"
FERNANDEZ Y CIA
CALLE DE PARÍS, 77. (BARCELONA)

Nº 247



25 Piezas metro cuadrado

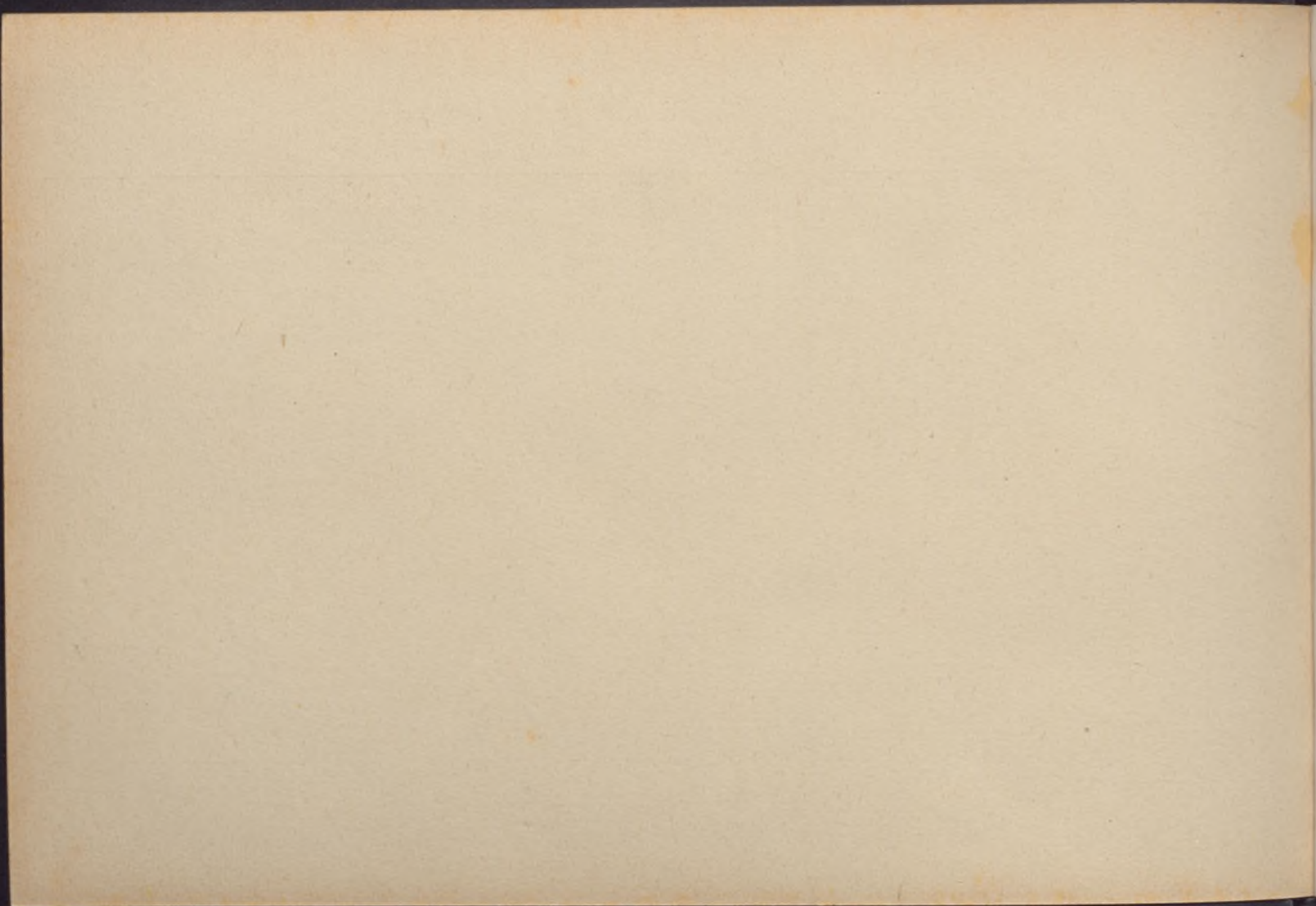


FÁBRICA DE MOSAICOS "LA CATALANA"
FERNANDEZ Y C^{IA}
CALLE DE PARIS, 77. (BARCELONA)

Nº 248



25 Piezas metro cuadrado



FÁBRICA DE MOSAICOS "LA CATALANA"
FERNANDEZ Y CIA
CALLE DE PARÍS, 17. (BARCELONA)

Nº 249



25 Piezas metro cuadrado



FÁBRICA DE MOSAICOS "LA CATALANA"

FERNANDEZ Y CIA
CALLE DE PARIS, 77. (BARCELONA)

Nº 250



25 Piezas metro cuadrado



FÁBRICA DE MOSAICOS "LA CATALANA"
FERNANDEZ Y C^{IA}
CALLE DE PARÍS, 77. (BARCELONA)

Nº 251



25 Piezas metro cuadrado



FÁBRICA DE MOSAICOS "LA CATALANA"

FERNANDEZ Y CIA
CALLE DE PARIS, 77. (BARCELONA)

Nº 252



25 Piezas metro cuadrado



FÁBRICA DE MOSAICOS "LA CATALANA"

FERNANDEZ Y CIA
CALLE DE PARIS, 77. (BARCELONA)

Nº 253



25 Piezas metro cuadrado



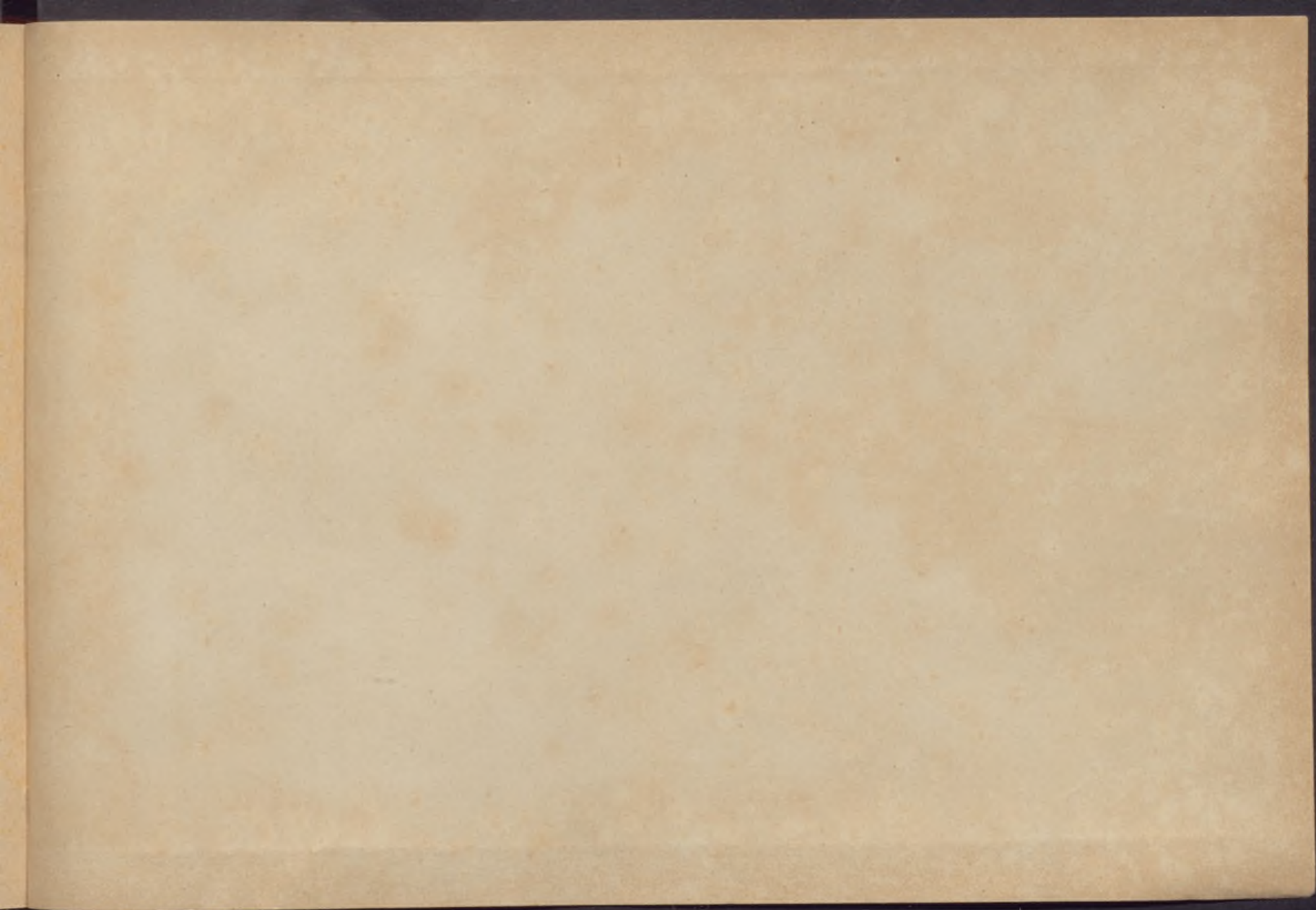
FÁBRICA DE MOSAICOS "LA CATALANA"
FERNANDEZ Y CIA
CALLE DE PARIS, 77. (BARCELONA)

Nº 254



25 Piezas metro cuadrado







MUSEO NACIONAL
DEL PRADO

Fábrica de
mosaicos La
Corr/170



1108674

