

CE TARIF ANNULE LES PRÉCÉDENTS

MAISON FONDÉE EN 1775

FABRIQUE

DE

COULEURS & VERNIS

COULEURS VITRIFIABLES

ET MATÉRIEL

POUR LA

PEINTURE sur PORCELAINES

ET SUR FAÏENCE FINE

USINE A ISSY-LES MOULINEAUX

(SEINE)

HUITIÈME MILLE

MARQUE

DE

FABRIQUE



COULEURS

FINES

POUR LES ARTS

LEFRANC & C^{IE}

18, rue de Valois, 18 (1^{er} Arr^t)

PARIS 1911

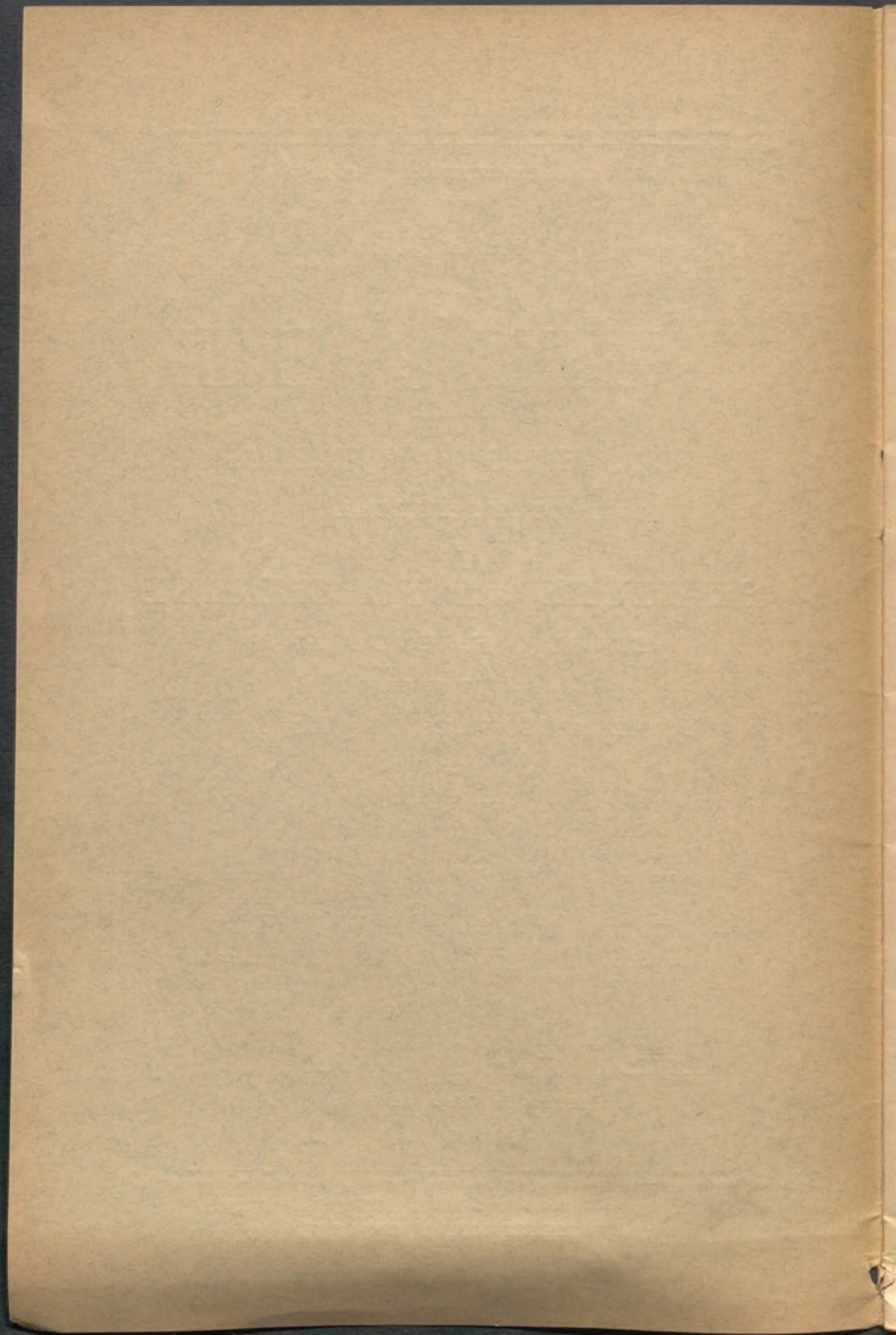
ADRESSE TÉLÉGRAPHIQUE : VERNICOLOR-PARIS

TÉLÉPHONE N° 252-63

MUSEO NACIONAL
DEL PRADO

Stolz/251

BIBLIOTECA



Stolz/251

MAISON FONDÉE EN 1775

FABRIQUE

DE

COULEURS & VERNIS

COULEURS VITRIFIABLES

ET MATÉRIEL

POUR LA

PEINTURE sur PORCELAINES

ET SUR FAÏENCE FINE

USINE A ISSY-LES MOULINEAUX

(SEINE)

MARQUE

DE

FABRIQUE



COULEURS

FINES

POUR LES ARTS

LEFRANC & C^{IE}

18, rue de Valois, 18 (1^{er} Arr^l)

PARIS 1911



R. 79281

LEFRANC & C^{IE} * PARIS

COULEURS VITRIFIABLES

POUR LA PEINTURE SUR PORCELAINE

ET SUR FAIENCE FINE

Cuisant au feu ordinaire de moufle

MARQUE DE FABRIQUE



Chaque étui de verre porte une étiquette avec notre marque de fabrique imprimée en bleu foncé sur bleu pâle.

SPÉCIMEN EXACT



Étui de verre

MARQUE DE FABRIQUE



Chaque étui de verre porte une étiquette avec notre marque de fabrique imprimée en bleu foncé sur bleu pâle.

RÉFÉRENCE 3379

Ces couleurs sont livrées :

En étuis de verre, en poudre, surbroyées (procédé breveté s. g. d. g.). Les couleurs surbroyées par ce procédé s'imprègnent immédiatement d'essence grasse et ne nécessitent pour ainsi dire aucun broyage pour l'incorporation de l'essence.

Ces couleurs ont l'avantage de ne jamais graisser, et, par conséquent, de ne jamais durcir comme le font les couleurs surbroyées à l'essence de térébenthine.

COULEURS EMPLOYÉES UNIQUEMENT POUR LA PEINTURE

DÉSIGNATION	L'ÉTUI DE VERRE	DÉSIGNATION	L'ÉTUI DE VERRE
Bleu azur.....	» 40	Brun bitume.....	» 40
— Delft.....	» 40	— clair.....	» 35
— foncé.....	» 40	— foncé 17.....	» 40
— ordinaire.....	» 35	— giroflée.....	» 40
— outremer riche.....	» 60	— jaune.....	» 40
— riche.....	» 40	— loutre.....	» 40
— Victoria.....	» 35	— marron.....	» 40
— vieux Rouen.....	» 40	— mordoré.....	» 40

LEFRANC & C^{IE} * PARIS

DÉSIGNATION	L'ÉTI DE VERRE	DÉSIGNATION	L'ÉTI DE VERRE
Brun noir	» 40	Pourpre riche.....	1 25
— d'or.....	» 40	— rubis (dur).....	1 75
— rouge.....	» 40	— n° 2.....	1 »
— sépia.....	» 40	Rose de Chine.....	» 40
— Van Dyck.....	» 40	— écarlate (dur).....	» 80
— 108.....	» 40	— fusible.....	» 40
Carmin tendre.....	» 40	— Japon.....	» 60
— n° 1.....	» 40	— Pompadour.....	» 70
— n° 2.....	» 50	— de Vérone.....	» 40
— n° 3 (dur).....	» 60	Rouge brillant.....	» 40
Fondant général.....	» 30	— capucine.....	» 40
— cristal.....	» 30	— chair n° 1.....	» 40
Gris tendre n° 1.....	» 40	— chair foncé.....	» 40
— n° 2.....	» 40	— chair n° 2.....	» 40
— foncé.....	» 50	— laqueux.....	» 50
— perle.....	» 40	— orangé.....	» 50
— de platine.....	3 »	Vert bleu.....	» 60
— roux.....	» 40	— bronze.....	» 60
Jaune d'argent.....	» 35	— brun.....	» 40
— citron.....	» 40	— canard.....	» 60
— d'ivoire.....	» 40	— de chrome riche.....	» 40
— jonquille.....	» 35	— — 3 B.....	» 40
— de Mars.....	» 40	— émeraude.....	» 40
— à mêler.....	» 35	— lumière.....	» 60
— orangé.....	» 35	— mousse A.....	» 40
Laque carminée R.....	» 80	— — B.....	» 40
— — V.....	» 60	— noir.....	» 40
Lilas clair.....	» 40	— olive.....	» 40
— foncé.....	» 50	— pomme.....	» 35
Noir corbeau.....	» 40	— pré.....	» 40
— d'iridium.....	15 »	— russe.....	» 40
— d'ivoire.....	» 35	— de vessie.....	» 40
Ocre.....	» 40	— 36 T.....	» 40
— foncée.....	» 40	Violet de fer clair.....	» 40
Old blue.....	» 40	— — foncé.....	» 40
Orangé de fer.....	» 50	— d'or clair.....	» 80
Pourpre cramoisi.....	1 50	— — foncé.....	1 »

LEFRANC & C^{IE} * PARIS

COULEURS POUR FONDS EMPLOYÉES AUSSI EN PEINTURE

DÉSIGNATION	L'ÉTU DE VERRE	DÉSIGNATION	L'ÉTU DE VERRE
	fr. c.		fr. c.
Bleu céleste.....	» 50	Jaune canari.....	» 40
— indien.....	» 60	Maïs.....	» 40
— lavande.....	» 35	Mauve.....	» 80
Café au lait.....	» 40	Rose dur pour fonds.....	» 70
Carmélite.....	» 35	Saumon.....	» 40
Céladon.....	» 40	Terra Rosa.....	» 40
Gris acier.....	» 40	Turquoise bleu.....	» 60
— tourterelle.....	» 40	— vert.....	» 60
Havane.....	» 40	Vert pour fonds.....	» 40
Isabelle.....	» 40		

COULEURS EMPLOYÉES UNIQUEMENT EN FONDS

DÉSIGNATION	L'ÉTU DE VERRE	DÉSIGNATION	L'ÉTU DE VERRE
Bouton d'or.....	» 50	Jaune d'urane.....	» 60
Corail.....	» 35	Vert d'eau (chrome).....	» 40
Jaune chinois.....	» 35	Vert d'eau (cuivre).....	» 40

COULEURS POUR RELIEFS

DÉSIGNATION	L'ÉTU DE VERRE	DÉSIGNATION	L'ÉTU DE VERRE
Blanc chinois.....	» 35	Relief jaune pour or.....	» 35
— fixe.....	» 35	— dur pour or mat.....	» 40
Jaune fixe.....	» 50		

LEFRANC & C^{IE} * PARIS

ASSIETTES

D'ÉCHANTILLONS DE COULEURS VITRIFIABLES

Diamètre : 23 centimètres.

RÉF. : 3427

Assiettes n^{os} 1, 2, 3, 4..... Chaque assiette, la pièce : 11 fr. 50

NOMENCLATURE DES COULEURS REPRÉSENTÉES SUR CHAQUE ASSIETTE

ASSIETTE N° 1

Bleu riche.	Jaune d'ivoire.	Violet de fer clair.	Gris foncé.
Bleu d'outremer riche.	— citron.	Rouge chair n° 1.	— perle.
Vert bleu.	— d'argent.	— — n° 2.	Carmin tendre.
— de chrome riche.	Ocre.	Brun 108.	— n° 2.
— émeraude.	Orangé de fer.	Vert brun.	— n° 3.
— olive.	Rouge capucine.	Brun bitume.	Pourpre riche.
— pomme.	Brun rouge.	Noir d'ivoire.	Violet d'or foncé.

ASSIETTE N° 2

Bleu Victoria.	Pourpre cramoisi.	Jaune orangé.	Vert canard.
— ordinaire.	— rubis.	— jonquille.	— noir.
— foncé.	Rose écarlate.	— à mêler.	Noir d'iridium.
Lilas clair.	Carmin n° 1.	Vert mousse A.	Vert bronze.
— foncé.	Rose de Chine.	— — B.	— de chrome 3 B.
Violet d'or clair.	— dur p. fonds.	— pré.	— russe.
Pourpre n° 2.	Grès de platine.	— de vessie.	— lumière.

ASSIETTE N° 3

Old blue.	Rouge chair foncé.	Brun Van Dyck.	Ocre foncé.
Bleu Delft.	— laqueux.	Gris roux.	Brun marron.
— vieux Rouen.	Carmélite.	Rose de Vérone.	— sépia.
— azur.	Violet de fer foncé.	Jaune de Mars.	— loutre.
Gris acier.	Mauve.	Brun d'or.	— foncé 17.
Rouge orangé.	Rose pompadour.	— jaune.	— noir.
— brillant.	Brun giroflée.	— clair.	Noir corbeau.

ASSIETTE N° 4

Brun mordoré.	Laque carminée R.	Vert d'eau (cuivre).	Isabelle.
Gris tourterelle.	— — v.	— (chrome).	Café au lait.
— n° 2.	Bouton d'or.	Vert pour fonds.	Jaune canari.
— tendre n° 1.	Bleu indien.	— 36 T.	— d'Urane.
Bleu lavande.	— céleste.	Céladon.	Corail.
Rose Japon.	Turquoise bleu.	Havane.	Terra Rosa.
— fusible.	— vert.	Mais.	Saumon.

LEFRANC & C^{IE} * PARIS

BOITES GARNIES

POUR LA
PEINTURE SUR PORCELAINE



RÉFÉRENCE 3383

avec Couleurs vitrifiables en Étuis de verre

RÉF.: 3383 BOITE EN AULNE VERNI (28.5×18), 12 ÉTUIS

Poignée brevetée, serrure et crochets

CONTENANT :

12 étuis couleurs vitrifiables, assiette d'échantillons, 1 flacon essence grasse, 1 flacon essence maigre, 1 flacon essence de lavande, 1 molette, 1 broyeur à 24 trous, 1 glace dépolie, 4 crayons lithographiques assortis, 8 pinceaux assortis, 1 godet, 6 entes pour pinceaux, 1 couteau, 1 pointe, 1 feuille papier gras chimique, 1 traité..... *La pièce.*

fr. c.

24 »

RÉF.: 3384 BOITE EN AULNE VERNI (33×22.5), 20 ÉTUIS

avec chevalet, poignée brevetée, serrure et crochets

CONTENANT :

20 étuis couleurs vitrifiables, assiette d'échantillons, 1 flacon essence grasse, 1 flacon essence maigre, 1 flacon essence de lavande, 1 molette, 1 broyeur à 24 trous, 1 glace dépolie, 8 crayons lithographiques assortis, 12 pinceaux assortis, 1 godet, 8 entes pour pinceaux, 1 couteau, 1 grattoir, 1 feuille papier gras chimique, 1 traité..... *La pièce.*

37 »

RÉF.: 3385 BOITE EN AULNE VERNI (37×23), 28 ÉTUIS

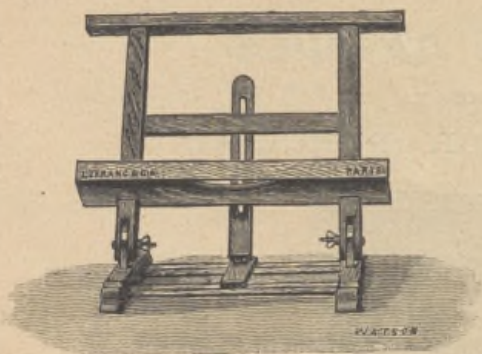
avec chevalet poignée brevetée, serrure et crochets

CONTENANT :

28 étuis couleurs vitrifiables, assiette d'échantillons, 1 flacon essence grasse, 1 flacon essence maigre, 1 flacon essence de lavande, 1 molette, 1 broyeur à 24 trous, 1 glace dépolie, 8 crayons lithographiques, 16 pinceaux assortis, entes pour pinceaux, 1 godet, 1 couteau, 1 grattoir, 1 porte-crayon, 1 pointe à marquer, 2 feuilles papier à décalquer et à calquer, 1 traité..... *La pièce.*

42 »

LEFRANC & C^{IE} * PARIS



Chevalets pour Assiettes
à inclinaison

réf. : 3386	fr. c.
Noyer ciré, petit modèle, 30 × 21.....	La pièce 6 »
réf. : 3387	
Noyer ciré, grand modèle, 34 × 24.....	La pièce 6 75

CIRE A MODELER, rouge, grise, jaune, brane, verte, noire

réf. : 1190	{ En bâtons de 125 grammes..... — — de 25 —	Le kilog.	fr. c.
		Le bâton.	» 55

COUTEAUX EN ACIER
extra-fins, lame pointue, manche coco



RÉFÉRENCE 3388

102 millimètres.....	La pièce	fr. c.
115 — — — — —	—	» 90
127 — — — — —	—	1 »
Assortis des 3 tailles.....	La douzaine	1 10
		11 »

COUTEAUX EN CORNE POINTUS

RÉFÉRENCE 3389

13 centimètres de longueur.....	La pièce	fr. c.
15 — — — — —	—	» 35
18 — — — — —	—	» 40
21 — — — — —	—	» 45
Assortis de 13 à 21 centimètres.....	La douzaine	» 55
		4 65

COUTEAUX EN IVOIRE

RÉFÉRENCE 3390

18 à 20 centimètres de longueur.....	La pièce	fr. c.
22 à 24 — — — — —	—	3 »
		4 50

CRAYONS LITHOGRAPHIQUES

Référence		fr. c.
1632	Crayons lithographiques sans bois Lefranc & C ^{ie} , n ^{os} 1, 2, 3.	La douzaine » 55
3391	— — — — — avec bois Conté, n ^{os} 1, 2, 3.....	La pièce » 25

LEFRANC & C^{IE} * PARIS

ESSENCES

Référence			Demi-Flacon	Flacon	Double Flacon
			fr. c.	fr. c.	fr. c.
1183	Essence grasse.....	<i>Le flacon</i>	» 60	1 »	2 »
1180	— de lavande.....	—	1 »	1 75	3 50
1181	— de térébenthine (essence maigre).	—	» 40	» 75	1 25

Référence			fr. c.
3133	Entes pour pinceaux en buis ciré, 16 centim. de longueur.	<i>La douz.</i>	» 35
	— — — — — 20 — — — —		» 40

GLACES DÉPOLIES POUR BROYER

RÉFÉRENCE 228

		fr. c.			fr. c.
De 9 × 9 centimètres...	<i>La pièce</i>	» 45	De 27 × 27 centimètres...	<i>La pièce</i>	3 35
12 × 12 — — — — —	—	» 70	30 × 30 — — — — —	—	4 50
15 × 15 — — — — —	—	1 20	33 × 33 — — — — —	—	5 25
18 × 18 — — — — —	—	1 50	36 × 36 — — — — —	—	6 75
21 × 21 — — — — —	—	2 30	39 × 39 — — — — —	—	8 25
24 × 24 — — — — —	—	2 85	42 × 42 — — — — —	—	10 50

GODET A ESSENCE

En verre, avec couvercle

RÉFÉRENCE 3392

		fr. c.
De 38 millimètres de diamètre.....	<i>Le godet</i>	» 30

GRATTOIRS

Manche ébène, Virole maillechort



Lame droite, forme lance

RÉFÉRENCE 3393

		fr. c.		fr. c.	
35 millimètres.....	<i>La pièce</i>	» 75	45 millimètres.....	<i>La pièce</i>	» 90
40 — — — — —	—	» 80	50 — — — — —	—	1 »

Lame renversée

RÉFÉRENCE 3394

		fr. c.		fr. c.	
35 millimètres.....	<i>La pièce</i>	» 75	45 millimètres.....	<i>La pièce</i>	» 90
40 — — — — —	—	» 80	50 — — — — —	—	1 »

LEFRANC & C^{IE} * PARIS

LAQUE A ENLEVER

RÉFÉRENCE 3395

En tubes n° 2.....	<i>Le tube</i>	fr. c. » 25
--------------------	----------------	----------------

MOLETTES EN CRISTAL

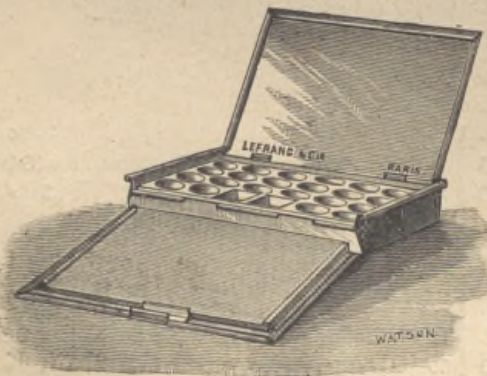
236

2 cent. de diamètre.....	<i>La pièce</i>	fr. c. » 60
2 — 1/2 —	—	» 75
3 à 10 cent. —	<i>Le kilog.</i>	5 50

PAPIERS

Référence			fr. c.
726	Papier à calquer Végétal naturel, format carré.....	<i>La feuille.</i>	» 35
727	— — — — — raisin.....	—	» 25
3324	— à décalquer, format coquille, bleu et noir fort, 1 côté	—	» 10
3325	Papier à décalquer, format coquille, rouge, blanc, jaune, mine de plomb, 1 côté.....	—	» 20
3327	Papier à décalquer, format demi-coquille, bleu et noir fort, 1 côté.....	—	» 05
3328	Papier à décalquer, format demi-coquille, rouge, blanc, jaune, mine de plomb. 1 côté....	—	» 10

PALETTES EN FAIENCE A TROUS



**EN BOITE DE FER BLANC,
AVEC GLACE A BROYER**

POUVANT S'ENLEVER POUR LE NETTOYAGE

Référence		<i>La pièce</i>	fr. c.
3405	24 trous, petit modèle	»	2 40
3406	24 trous, grand —	»	3 70

LEFRANC & C^{IE} * PARIS



PALETTES EN FAIENCE A TROUS

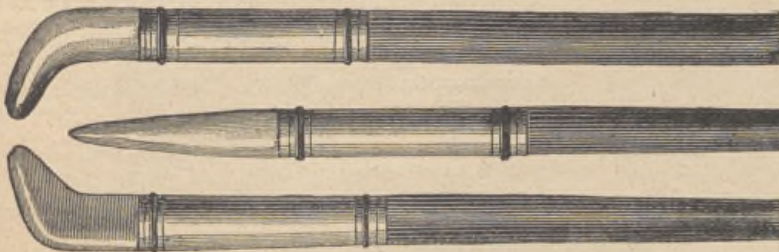
Référence		La pièce fr. c.
3402	15 trous 10×6 1/2.....	» 70
3403	24 — dont 2 à pentes 10 1/2×7 1/2	» 85
3404	24 — — 2 — 15×10 1/2..	1 45

OR, PLATINE

Référence		fr. c.
3396	Or liquide devenant brillant à la cuisson... <i>Le flacon de 2 grammes</i>	2 85
3397	Essence pour étendre l'or et le platine liquides..... — 2 —	1 45
3398	Or à polir..... <i>Le paquet de 1 gramme</i>	4 65
3465	Or à polir préparé..... <i>La boîte.</i>	2 75
3399	Fondant pour or à polir..... <i>Le paquet de 10 grammes</i>	1 25
3400	Platine liquide devenant brillant à la cuisson, remplaçant avantageusement l'argent..... <i>Le flacon de 2 grammes.</i>	1 75
3401	Platine en poudre (<i>Cours variable</i>)..... <i>Le paquet de 1 gramme.</i>	9 75

PIERRES A BRUNIR EN AGATE

Viroles maillechort, manches noirs vernis



RÉF. 270

RÉF. 272

RÉF. 271

RÉF. : 270. GOURBES		fr. c.	RÉF. 272. POINTES		fr. c.
N° 1.....	<i>La pièce</i>	1 45	N° 8.....	<i>La pièce</i>	» 70
2.....	—	1 40	9.....	—	» 75
3.....	—	1 30	10.....	—	» 85
4.....	—	1 20	11.....	—	» 95
5.....	—	1 15	12.....	—	1 20
RÉF. : 271. PIEDS DE BICHE			RÉF. : 273. PLATES		
N° 6.....	<i>La pièce</i>	1 15	N° 13.....	<i>La pièce</i>	1 15
7.....	—	1 50	14.....	—	1 15
RÉF. : 274. OVALES			RÉF. : 275. FORME LANCE		
N° 15.....	<i>La pièce</i>	1 15	N° 17.....	<i>La pièce</i>	» 85
16.....	—	1 20	18.....	—	1 15

LEFRANC & C^{IE} * PARIS

PINCEAUX

POUR LA PEINTURE SUR PORCELAINE

Étant donné les fluctuations fréquentes qui se produisent dans le cours du petit-gris depuis quelques années, les prix ci-dessous sont susceptibles de variations.

PINCEAUX A DÉCORS, EN PETIT-GRIS

Pois de 18 à 34^m de long.



RÉFÉRENCE 3412

(Cours variable)

N°	La douz.		La pièce		N°	La douz.		La pièce		N°	La douz.		La pièce	
	fr.	c.	fr.	c.		fr.	c.	fr.	c.		fr.	c.	fr.	c.
0.....	»	90	»	10	3.....	1	60	»	15	6.....	2	80	»	25
1.....	1	»	»	10	4.....	2	»	»	20	7.....	3	20	»	30
2.....	1	40	»	15	5.....	2	40	»	25	8.....	3	75	»	35

Assortis de 1 à 8..... La douz. 2 fr. 25

PINCEAUX A ROCAILLES, EN PETIT-GRIS

RÉFÉRENCE 3413

Mêmes prix et numéros que les pinceaux à décors.

Pois de 36 à 42^m de long.

(Cours variable)

PINCEAUX A ÉCRIRE EN PETIT-GRIS



RÉFÉRENCE 3411

(Cours variable)

Pois de 8 à 15^m de long.

N°	La douz.		La pièce		N°	La douz.		La pièce	
	fr.	c.	fr.	c.		fr.	c.	fr.	c.
0.....	»	90	»	10	2.....	1	15	»	15
1.....	»	95	»	10	3.....	1	50	»	15

Assortis de 0 à 3..... La douz. 1 fr. 15

LEFRANC & C^{IE} * PARIS

PINCEAUX A FILETS, EN PETIT-GRIS

Pois de 18 à 32⁷/₈ de long.



(Cours variable)

RÉFÉRENCE 3414

	La douz.	La pièce		La douz.	La pièce		La douz.	La pièce
	fr. c.	fr. c.		fr. c.	fr. c.		fr. c.	fr. c.
N° 1.....	1	» 10	N° 4.....	2	» 20	N° 7.....	3 20	» 30
2.....	1 40	» 15	5.....	2 40	» 25	8.....	3 75	» 35
3.....	1 60	» 15	6.....	2 80	» 25			

Assortis de 1 à 8..... La douz. 2 fr. 25

PINCEAUX POUR FONDS EN PETIT-GRIS

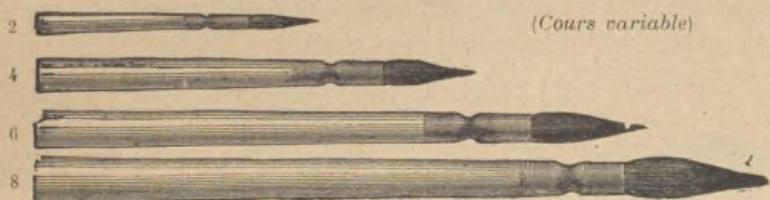


(Cours variable)

RÉFÉRENCE 3416

	La douz.	La pièce		La douz.	La pièce		La douz.	La pièce
	fr. c.	fr. c.		fr. c.	fr. c.		fr. c.	fr. c.
N° 10.....	4 50	» 40	N° 11.....	5 25	» 50	N° 12.....	6	» 55

PINCEAUX A PEINDRE, POINTUS EN PETIT-GRIS



(Cours variable)

RÉFÉRENCE 3407

	La douz.	La pièce		La douz.	La pièce		La douz.	La pièce
	fr. c.	fr. c.		fr. c.	fr. c.		fr. c.	fr. c.
N° 1.....	» 95	» 10	N° 4.....	1 90	» 20	N° 7.....	3	» 30
2.....	1 15	» 15	5.....	2 25	» 20	8.....	3 50	» 30
3.....	1 50	» 15	6.....	2 60	» 25	assortis 1 à 8.	2 15	

Référence

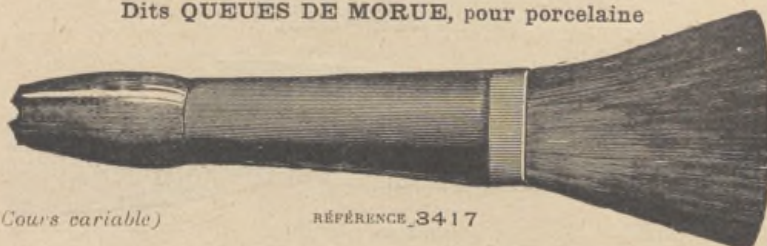
3408 Pinceaux à peindre pointus courts.
 3409 — — carrés.
 3410 — — courts.

Mêmes numéros et prix que les pinceaux à peindre, pointus, réf. 3407.

LEFRANC & C^{IE} * PARIS

PINCEAUX PLATS, Qualité extra, EN PETIT-GRIS

Dits QUEUES DE MORUE, pour porcelaine



(Cours variable)

RÉFÉRENCE 3417

		La douz.	La pièce			La douz.	La pièce			La douz.	La pièce
		fr. c.	fr. c.			fr. c.	fr. c.			fr. c.	fr. c.
N° 1	11 ^{m/m}	6	» 55	N° 5	17 ^{m/m}	12	» 1 10	N° 9	25 ^{m/m}	19	50 1 80
2	12 ^{m/m}	7	50 » 70	6	19 ^{m/m}	13	50 1 25	10	27 ^{m/m}	22	50 2 05
3	13 ^{m/m}	9	» 85	7	21 ^{m/m}	15	» 1 40	11	30 ^{m/m}	27	» 2 45
4	15 ^{m/m}	10	50 » 95	8	23 ^{m/m}	16	50 1 50	12	32 ^{m/m}	31	50 2 70

PINCEAUX EN PUTOIS, CARRÉS DU BOUT



RÉFÉRENCE 3418

		La douz.	La pièce			La douz.	La pièce			La douz.	La pièce
		fr. c.	fr. c.			fr. c.	fr. c.			fr. c.	fr. c.
N° 1	1	50 » 15	N° 5	3	50 » 30	N° 9	7	50 » 65
2	1	75 » 15	6	4	50 » 40	10	8	25 » 75
3	2	15 » 20	7	5	25 » 45	11	9	75 » 80
4	2	65 » 25	8	6	» » 55	12	11	25 1 05

Assortis de 1 à 8.... La douz. 3 fr. 25 Assortis de 3 à 8.... La douz. 4 fr. »

PINCEAUX EN PUTOIS

Carrés du bout, montés sur manche

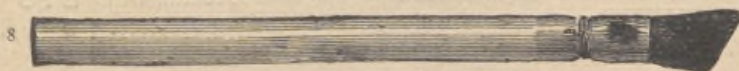


RÉFÉRENCE 3421

		fr. c.			fr. c.			fr. c.
N° 1 La pièce.	» 95	N° 5 La pièce.	1 75	N° 9 La pièce.	3 25
2	1 10	6	2 25	10	4 »
3	1 25	7	2 50	11	4 50
4	1 50	8	2 90	12	5 »

LEFRANC & C^{IE} * PARIS

PINCEAUX EN PUTOIS, PIED-DE-BICHE



RÉFÉRENCE 3419

O fr. 15 de plus par douzaine que les putois carrés, réf. 3418.

PINCEAUX EN PUTOIS

Pieds-de-biche montés sur manche



RÉFÉRENCE 3420

N°	La pièce.	fr. c.	N°	La pièce.	fr. c.	N°	La pièce.	fr. c.
0.....	»	90	5.....	»	1 90	10.....	»	4 25
1.....	—	1 15	6.....	—	2 25	11.....	—	4 75
2.....	—	1 15	7.....	—	2 75	12.....	—	5 25
3.....	—	1 40	8.....	—	3 35	13.....	—	6 40
4.....	—	1 65	9.....	—	3 75	14.....	—	7 50

PINCEAUX A SIFFLET, EN PETIT-GRIS



(Cours variable)

RÉFÉRENCE 3415

N°	La douz.	La pièce	N°	La douz.	La pièce	N°	La douz.	La pièce
	fr. c.	fr. c.		fr. c.	fr. c.		fr. c.	fr. c.
1.....	1 10	» 10	4.....	2 20	» 20	7.....	25	» 30
2.....	1 30	» 15	5.....	2 50	» 25	8.....	3 75	» 35
3.....	1 70	» 15	6.....	2 90	» 25			

Assortis de 1 à 8..... La douzaine 2 fr. 35

LEFRANC & C^{IE} * PARIS

Référence		La douz. fr. c.	La pièce fr. c.
3422	POINTES EN OS , pour décalquer, longueur 15 centimètres	2 50	» 25
3423	ROULETTE en acier, emmanchée, pour piquer les dessins.....	9 »	» 85

TOURNETTES



LEFRANC & C^{IE} PARIS

Hauteur 0^m65, diamètre du plateau 0^m27

Référence		fr. c.
3424	A pied fonte, colonne et plateau bois	22 »
	<i>La pièce.</i>	
3424	Colonne et pied fonte, plateau bois	26 »
	<i>La pièce</i>	

MODÈLE DE TABLE

Hauteur 0^m15, diamètre du plateau 0^m17

réf. : 3425	Pied et plateau bois....	<i>La pièce</i>	9 »
	Pied fonte, plateau bois.	—	11 »

OUVRAGES A CONSULTER

Référence		fr. c.
3051	M ^{me} ARTHUR ARNOULD, La Céramique et les Émaux <i>Le volume</i>	» 50
3046	CASIMIR LEFEBVRE, La Peinture sur porcelaine , suivi de la Peinture sur verre	1 »
3426	ÉTIENNE DUBOIS, Peinture vitrifiable, porcelaine , émail, faïence, verre et barbotine, suivi de l'art de cuire	1 50

TABLE DES MATIÈRES

	Pages
Assiettes d'échantillons de couleurs vitrifiables.....	6
Boîtes garnies d'étuis pour la peinture sur porcelaine.....	7
Chevalets pour assiettes.....	8
Cire à modeler.....	8
Couleurs vitrifiables en étuis.....	3 et 4
— pour fonds.....	5
— en relief.....	5
Couteaux.....	8
Crayons lithographiques.....	8
Essences.....	9
Entes pour pinceaux.....	9
Glaces à broyer.....	9
Godet à essence.....	9
Grattoirs.....	9
Laque à enlever.....	10
Molettes en cristal.....	10
Or et platine.....	11
Ouvrages à consulter.....	16
Palettes en faïence.....	10
Papiers à calquer ou à décalquer.....	10
Pierres à enluminer.....	11
Pinceaux.....	12, 13, 14, 15
Pointes pour décalquer.....	16
Roulette pour piquer les dessins.....	16
Tournettes.....	16

Ce Catalogue annule les précédents.

1911

LEFRANC & C^{IE} * PARIS

Nous tenons gratuitement à la disposition de nos clients
les notices suivantes :

L'Art du cloutage.

L'Art d'enluminer.

L'Art d'imiter la marqueterie.

L'Art du velours frappé.

La Cellulotypie (imitation de la pointe sèche), procédé Émile Bayard.

La Choréoplastie (art d'ornér et de modeler le cuir).

La Chrysalide (Transformation des moulages en plâtre).

Les Couleurs à l'albumine.

L'Eau-forte simplifiée.

Le Film granulé Dodge.

La Métalloplastie (art de modeler le métal).

Modelage et sculpture.

La Peinture sur étoffes à l'aide des couleurs mates.

La Peinture sur verre (sans cuisson).

La Photo-Miniature (ancien et nouveau procédé).

La Photo-Peinture.

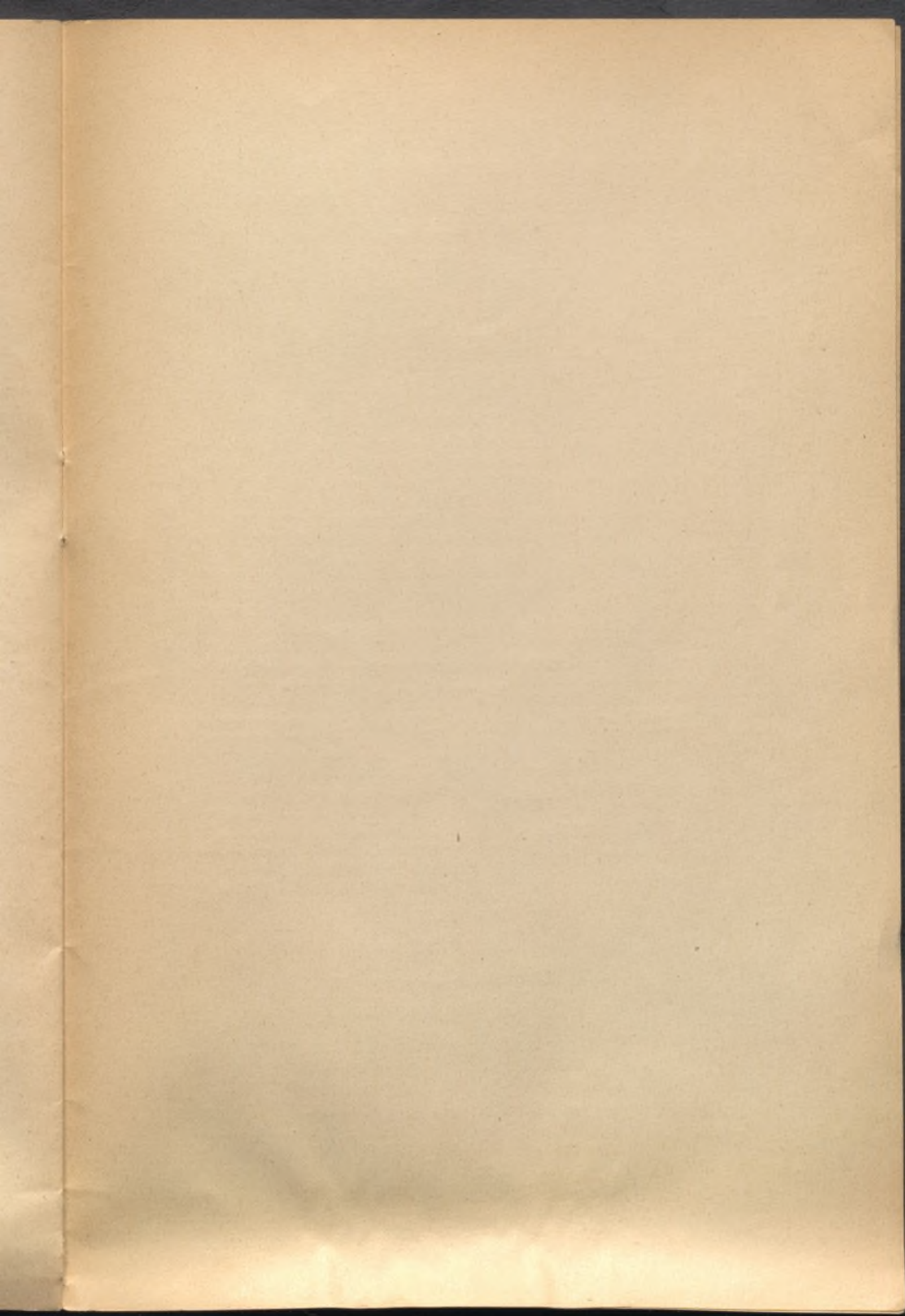
La Pyrographie.

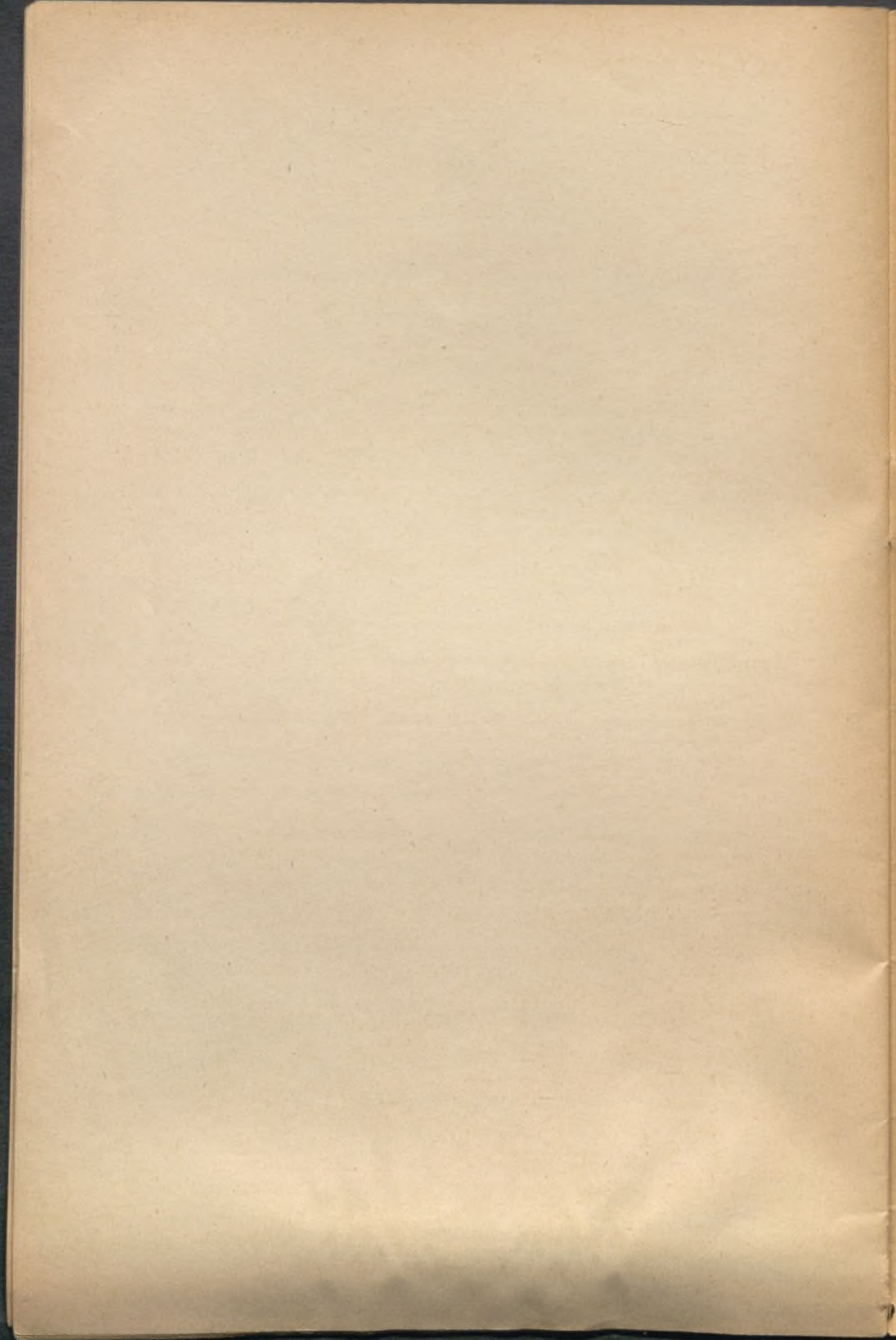
La Sculptolignie (sculpture sur bois).

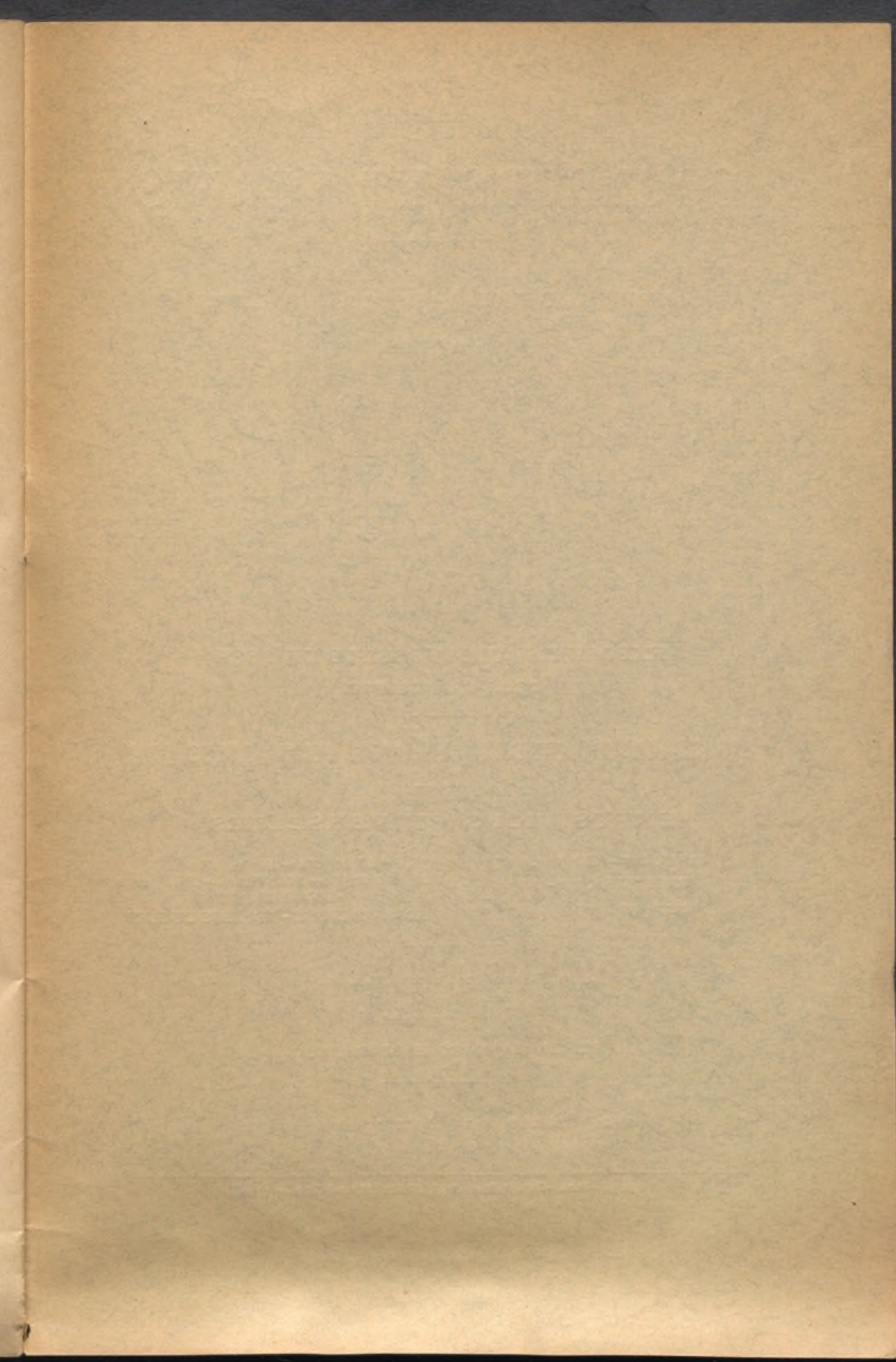
Renseignements sur les Couleurs Muzii (tempera brillante).

— *Couleurs à l'œuf, de J.-G. VIBERT.*

— *Pastels à l'huile J.-E. RAFFAËLLI.*







COULEURS ET VERNIS

~~~~~\*~~~~~  
DÉPOTS DANS TOUTES LES VILLES DE FRANCE  
ET DE L'ÉTRANGER



EXPOSITION UNIVERSELLE DE 1889  
DEUX GRANDS PRIX

EXPOSITION UNIVERSELLE DE 1900 : DEUX GRANDS PRIX

EXPOSITIONS UNIVERSELLES

PARIS, 1889 — ANVERS, 1894  
BRUXELLES, 1897-1910  
NEUF GRANDS PRIX

LYON, 1894 — PARIS, 1894-95  
BORDEAUX, 1895 — ROUEN, 1896 — MILAN, 1906  
LONDRES, 1908  
HORS CONCOURS - MEMBRES DU JURY

Succursales à Lyon, Marseille, Bruxelles, Londres, Milan, Vienne

EXIGER LA MARQUE DE FABRIQUE

Envoi franco du Catalogue général