

CE TARIF ANNULE LES PRÉCÉDENTS

MAISON FONDÉE EN 1775

L'ART  
DE CLOUTER

CINQUIÈME MILLE

USINE A ISSY-LES MOULINEAUX  
(SEINE)

MARQUE  
DE  
FABRIQUE



COULEURS  
FINES  
POUR LES ARTS

LEFRANC & C<sup>IE</sup>

ÉDITEURS

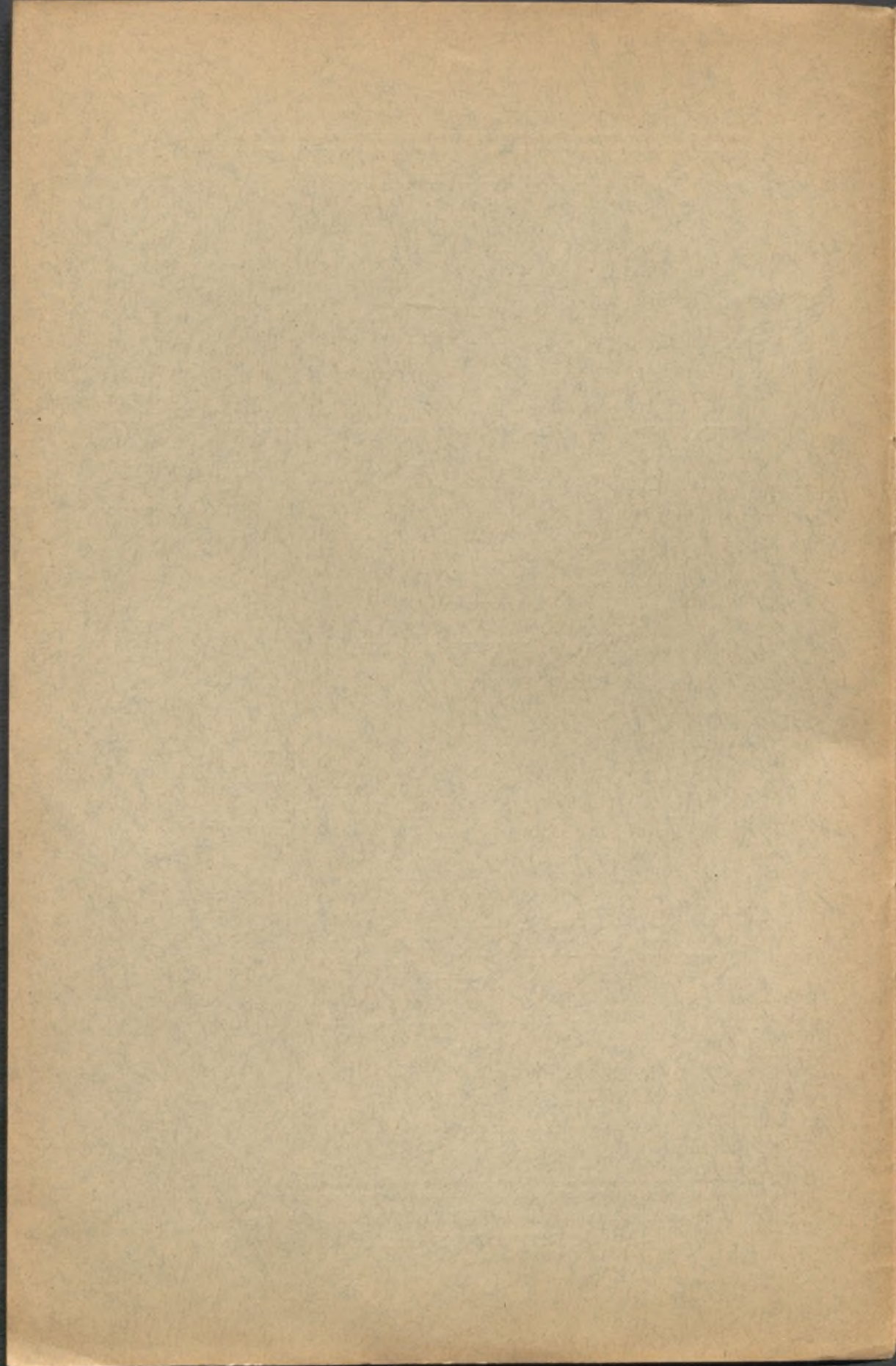
18, rue de Valois, 18

(1<sup>er</sup> ARR<sup>1</sup>)

PARIS 1912

ADRESSE TÉLÉGRAPHIQUE : VERNICOLOR-PARIS

TÉLÉPHONE N° 252-63





stolz/210

# L'ART DE CLOUTER

**L'**ART du cloutage consiste à garnir de clous les objets en bois ou en cuir en les groupant d'une façon artistique et originale, en combinant des dessins dont l'effet sera varié, grâce à la différence qui existe entre chaque sorte de clou.

Le dessin étant exécuté sur le bois ou le cuir, on le pique à la roulette; chaque piqûre indique la place des clous ou des clous de deux en deux suivant la grosseur des têtes.

On peut intercaler du drap, de la soie, du velours, du cuir, de la peau entre les clous et le bois, il suffit de tendre ou de coller l'étoffe ou la peau sur le bois et de reporter le dessin directement dessus.

On peut aussi vernir et colorer le bois avant de le clouter; pour cela on le recouvre d'une couche de *verniss gras coloré* rouge, jaune, vert, orange, brun, etc. Cette couche de vernis a pour but de changer l'essence du bois, de le transformer en acajou, ébène, citronnier, amarante, corail, etc.; on peut aussi le teindre avec les *teintes indélébiles*, qui seront cirées après séchage complet.

Il faut placer la boîte ouverte à sa gauche, de façon à ce que le couvercle soit à portée de sa main.

Versez des clous dans les séparations du couvercle: comme il est incliné, les clous se présenteront par la tête. Tenant la pince de la main droite, de la même façon qu'un poignard, le bec en bas, écartant les branches avec l'index, on place la tête du clou dans l'encoche pratiquée dans les branches du bec, puis on enfonce le clou sur le trait du dessin, on achève de l'enfoncer en appuyant sur sa tête le bec de la pince fermée. Il faut tenir la pince verticalement, de façon à enfonce le clou très droit. Si par aventure le clou était enfoncé de côté ou courbé, on l'enlèverait



R. 78529

avec le pied de biche fendu et destiné à cet usage. Lorsque tous les clous sont enfoncés, on régularise l'enfoncement en frappant légèrement avec le marteau sur l'ensemble du dessin formé par les têtes de clous.

Si le motif comporte de gros clous à forte tête, il faut préparer le trou avec le poinçon quadrangulaire, on enfonce le poinçon en tournant soit à la main ou en frappant légèrement avec le marteau. Il faut préparer le chemin de façon à ce que la tige du clou pénètre sans effort dans le bois ; sans cette précaution, on risque de tordre les clous ou d'en dessouder la tête et, par suite, d'en perdre beaucoup.

Les clous peuvent se toucher ou s'espacer, on peut varier les effets de décoration en groupant les clous suivant la différence de leur coloration, et en les entremêlant avec goût. Le côté artistique de cet amusement consiste à faire un joli dessin et à bien grouper les clous suivant leurs nuances.

*(Reproduction interdite.)*

---

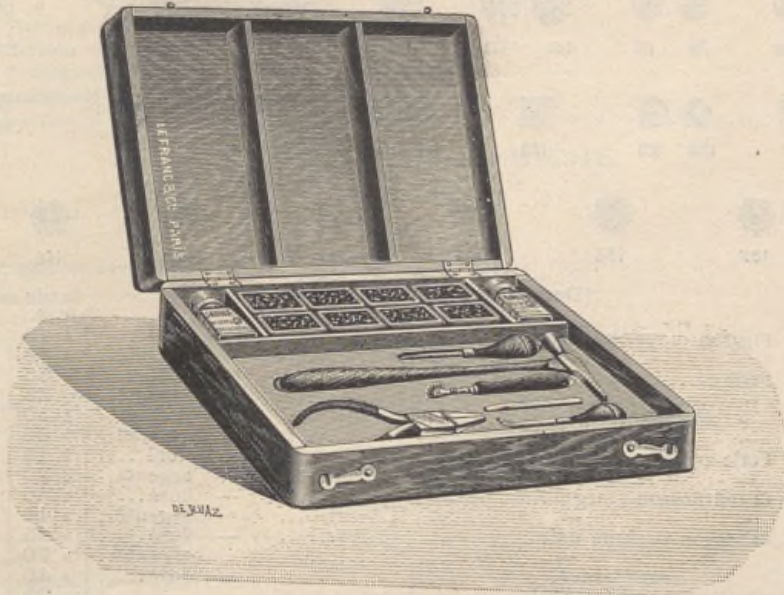


LEFRANC & C<sup>IE</sup> \* PARIS

# BOITE GARNIE

POUR

## LE CLOUTAGE



RÉFÉRENCE 3712

BOITE EN TULIPIER VERNI à crochets, avec case pour chaque outil (22 x 26 x 6).

CONTENANT :

- |   |  |
|---|--|
| 1 marteau.                                | 1 boîte de pointes rondes en fer.        |
| 1 poinçon emmanché.                       | 1 — de pointes rondes en fer bleui.      |
| 1 levier pied-de-biche.                   | 1 — de pointes rondes en fer verni noir. |
| 1 roulette à pointer.                     | 1 — de petites pointes rondes en cuivre  |
| 1 perloir.                                | jaune.                                   |
| 1 flacon jaune indélébile.                | 1 — de pointes rondes en cuivre jaune.   |
| 1 — brun —                                | 1 — de petites pointes rondes en cuivre  |
| 1 pince à clouer, garnie de cuir.         | rouge.                                   |
| 1 boîte de petites pointes rondes en fer. | 1 — de semences en laiton.               |

*1 Traité de l'Art de clouter*

La pièce ..... 19 fr.

*Le couvercle de la boîte 3712, en se rabattant complètement, est en pente suffisante pour que les clous qu'on jette dans les différentes cases se présentent toujours par la tête; ce qui permet de les saisir plus facilement avec la pince Ref. : 3718.*



## LEFRANC & C<sup>IE</sup> \* PARIS

### CLOUS A TÊTE ORNÉE Contenus dans une petite boîte en métal RÉFÉRENCE 3716

*Le nombre des clous contenus dans les boîtes varie d'après leurs dimensions et leurs forces*



(Demi-grandeur naturelle)

N <sup>os</sup>			Le paquet de 100 clous	
			La boîte fr. c.	fr. c.
100	Fleuron moyen marguerite	façon doré	» 40	» 55
101	—	— argenté	» 45	» 65
102	Perle	— doré	» 65	» 65
103	—	— argenté	» 75	» 70
104	— moyenne	— doré	» 1 30	» 65
105	—	— argenté	» 1 60	» 70
106	Perle petite	— doré	» 1 15	» 65
107	—	— argenté	» 2 30	» 70
108	Grand fleuron marguerite	— doré	» 40	» 75
109	—	— argenté	» 45	» 90
110	Cabochon conique uni	— doré	» 65	» 85
111	—	— argenté	» 70	» 95
112	— rond gravé	— doré	» 40	» 95
113	— bombé cannelé	—	» 95	1 30
114	—	— argenté	» 1 10	1 55
115	— conique cannelé	— doré	» 90	1 55
116	—	— argenté	» 1 05	1 85
117	Gros cabochon bombé cannelé	— doré	» 50	1 85
118	—	— argenté	» 55	2 15
119	— conique cannelé	— doré	» 40	2 15
120	Petite étoile	cuivre mat	» 2 40	2 30
121	—	nickelé mat	» 3 25	3 15
122	Grande étoile	cuivre mat	» 85	2 80
123	—	nickelé mat	» 1 05	3 65
124	Cabochon pointu 4 faces	cuivre poli	» 3 25	3 15
125	—	nickelé poli	» 3 65	3 50
126	— moyen pointu 4 faces	cuivre poli	» 1 50	3 30
127	—	nickelé poli	» 1 65	3 80
128	— pointu 5 faces	cuivre poli	» 1 85	3 50
129	—	nickelé poli	» 2 15	4 05
130	— 4 faces, orné	cuivre poli	» 1 10	3 95
131	Fleuron 6 pétales	—	» 2 10	3 95
132	—	nickelé bruni	» 1 55	2 85
133	Grand cabochon pointu 4 faces	cuivre poli	» 95	4 30
134	—	nickelé poli	» 1 05	5 10
135	Cabochon demi rond, strié	cuivre poli	» 2 15	4 40
136	Grand cabochon à facettes	—	» 95	4 95
137	Fleur art nouveau	— rouge	» 1 25	4 60
138	— marguerite	vert de gris	» 1 25	4 60
139	— trèfle à 4 feuilles	—	» 1 25	4 60
140	—	vieil argent	» 1 60	5 85
141	—	—	» 1 60	5 85
142	—	—	» 1 60	5 85



## LEFRANC & C<sup>IE</sup> \* PARIS

### POINTES ET SEMENCES

Contenues dans une petite boîte en métal.

RÉFÉRENCE 3716

		fr. c.
N <sup>o</sup> 1	Petites pointes rondes en fer.....	La boîte » 50
2	Pointes rondes en fer.....	» 50
3	— — en fer bleui.....	» 50
4	— — en fer verni noir.....	» 50
5	Petites pointes rondes en cuivre jaune.....	» 50
6	Pointes rondes en cuivre jaune.....	» 50
7	Petites pointes rondes en cuivre rouge.....	» 50
8	Semences en laiton.....	» 50

### LEVIER PIED-DE-BICHE

pour déclouer

RÉFÉRENCE 3717

Levier pied-de-biche pour déclouer, en acier, manche bois verni..... La pièce | 1 fr.

### MARTEAU EN ACIER POLI

RÉFÉRENCE 3720

Marteau en acier poli, manche en érable ciré..... La pièce | 2 fr.

### PANNEAUX EN MARRONNIER

RÉFÉRENCE 3363

NUMÉROS DES PANNEAUX	DIMENSIONS EN CENTIMÈTRES	PRIX	NUMÉROS DES PANNEAUX	DIMENSIONS EN CENTIMÈTRES	PRIX
00	12 × 16	» 40	3	22 × 27	» 75
0	14 × 18	» 45	4	24 × 33	1 »
1	16 × 22	» 50	5	27 × 35	1 30
2	19 × 24	» 60	6	33 × 41	1 80

Panneaux hors mesure. Épaisseur 5<sup>m/m</sup>, jusqu'au 6 inclus..... Le mètre carré 14 »  
 — — — 5<sup>m/m</sup>..... — 18 »  
 — — — 10<sup>m/m</sup>..... — 25 »

*Au-delà de 40<sup>m/m</sup> les panneaux ne sont plus en une seule pièce.*

### PERLOIRS

RÉFÉRENCE 1907

N <sup>o</sup> 15.		petit
N <sup>o</sup> 16.		moyen
N <sup>o</sup> 17.		grand

La pièce..... » 75

LEFRANC & C<sup>IE</sup> \* PARIS

PINCE POUR CLOUER

RÉFÉRENCE 3718

Pince pour clouer en acier poli, branches garnies de cuir noir, avec ressort. La pièce 2 50

POINÇON EMMANCHÉ

RÉFÉRENCE 3719

Poinçon en acier, manche en bois verni..... La pièce » 90

ROULETTE EN ACIER

RÉFÉRENCE 3423

Roulette en acier, emmanchée..... La pièce » 85

TEINTES INDÉLÉBILES

Pour imiter la Marqueterie

RÉFÉRENCE 3537

- |        |         |
|--------|---------|
| Bleu.  | Orangé. |
| Brun.  | Rose.   |
| Jaune. | Rouge.  |
| Noir.  | Vert.   |

Le flacon..... » 50

RÉF. : 3538. — Liquide indélébile pour coloris.. La flacon » 50

RÉF. : 3539. — Boîte en carton contenant les huit flacons de teintes, le liquide indélébile et une notice..... La pièce 4 25

RÉF. : 3851. — SUPPORT A GODET POUR FLACONS..... La pièce » 30

Ce support, d'une stabilité remarquable, est en métal verni noir, à l'exception de la partie formant godet qui est laquée en blanc, afin de permettre de mieux juger la teinte.

On a disposé un porte-pinceau entre le flacon et le godet; et derrière le flacon sont percés deux trous destinés à fixer à l'aide de punaises le support sur la table de travail.

Par l'ensemble de ses avantages, ce petit appareil est tout indiqué pour recevoir les flacons de teintes indélébiles pour l'imitation de la marqueterie.



RÉF. : 3851



LEFRANC & C<sup>IE</sup> \* PARIS

Pour être au courant des NOUVEAUTÉS et des PERFECTIONNEMENTS apportés dans l'industrie des COULEURS, les ARTISTES et les MARCHANDS DE COULEURS doivent LIRE ATTENTIVEMENT le



**MEMENTO  
LEFRANC**

Publié par la Maison LEFRANC & C<sup>o</sup>

18, Rue de Valenciennes, PARIS (1<sup>er</sup>)

COULEURS ◊ VERNIS ◊ MATÉRIEL D'ARTISTE

1910 252-63

Ab. Imp. - Valenciennes-Paris

N<sup>o</sup> 30

Janvier 1911

3<sup>e</sup> Année

SOMMAIRE

**Nouveautés**

Observations sur articles  
déjà catalogués

envoyé franco sur demande.

*Les prix des articles contenus dans cette notice étant susceptibles de varier légèrement, nous prions instamment nos clients de ne considérer comme exacts que ceux de notre **Tarif Général**.*

LEFRANC & C<sup>IE</sup> \* PARIS

Nous tenons gratuitement à la disposition de nos clients  
les notices suivantes :

*L'Art d'enluminer.*

*L'Art d'imiter la marqueterie.*

*L'Art du velours frappé.*

*La Cellulotypie (imitation de la taille-douce), procédé Émile Bayard.*

*La Choréoplastie (art d'orner et de modeler le cuir).*

*La Chrysalide (transformation des moulages en plâtre).*

*Les Couleurs à l'Albumine.*

*L'Eau-forte, la pointe sèche, la gravure au burin.*

*Le Film granulé Dodge.*

*La Métalloplastie (art de modeler le métal).*

*Modelage et Sculpture.*

*Nettoyage et entretien des tableaux (méthode Albert Jehn).*

*La Peinture sur étoffes à l'aide des couleurs mates.*

*La Peinture sur Porcelaine.*

*La Peinture au Vernis Martin.*

*La Peinture sur verre.*

*La Photo-Miniature (ancien et nouveau procédé).*

*La Photo-Peinture.*

*La Pyrographie.*

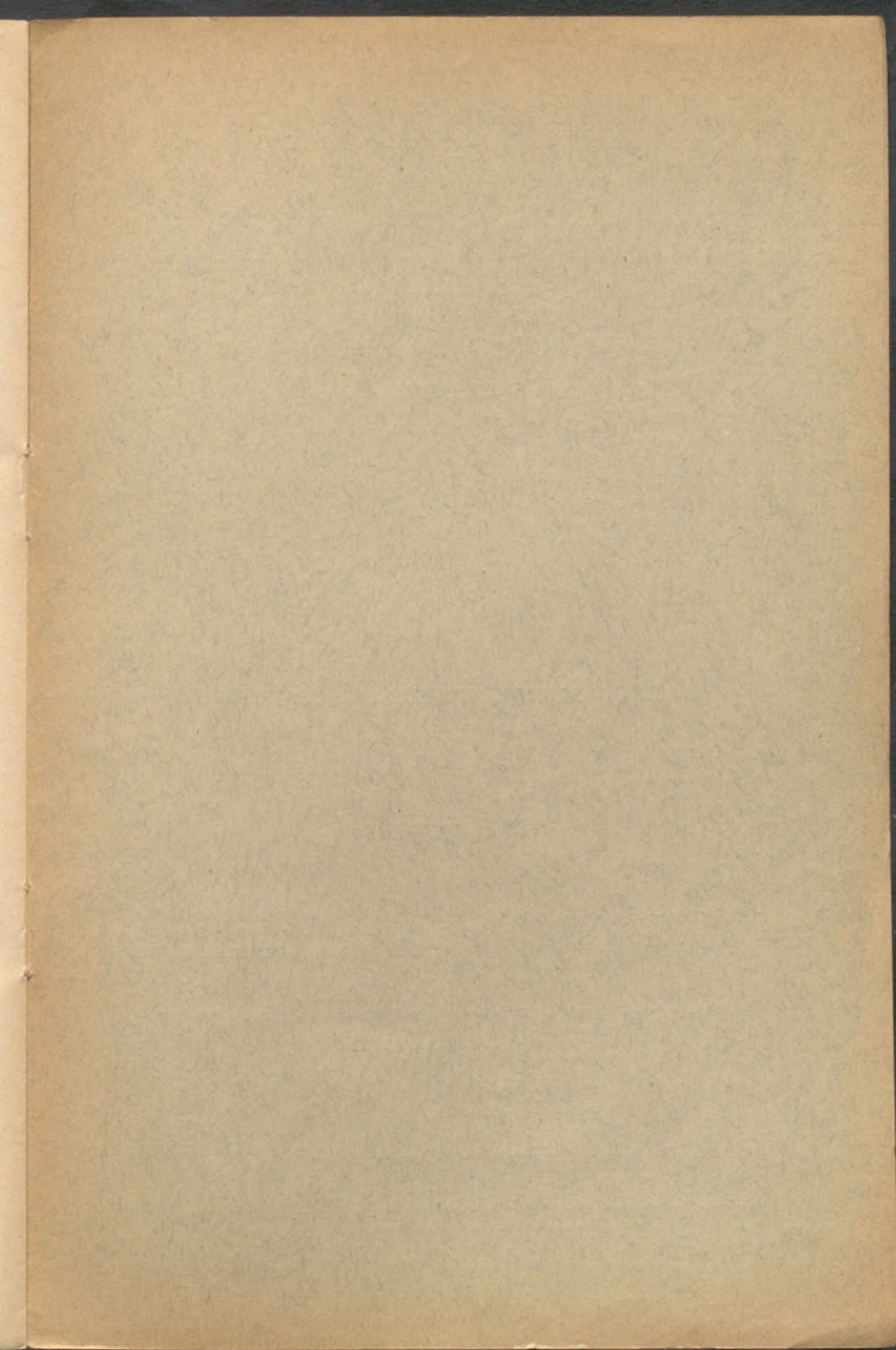
*La Sculptolignie (sculpture sur bois).*

*Renseignements sur les Couleurs Muzii (tempera brillante).*

— *Couleurs à l'œuf de J.-G. VIBERT.*

— *Pastels à l'huile de J.-F. RAFFAËLLI.*





LEFRANC & C<sup>IE</sup> \* PARIS

---

# COULEURS ET VERNIS

---

DÉPÔTS DANS TOUTES LES VILLES DE FRANCE

ET DE L'ÉTRANGER



**EXPOSITION UNIVERSELLE DE 1889**

DEUX GRANDS PRIX

---

**EXPOSITION UNIVERSELLE DE 1900 : DEUX GRANDS PRIX**

---

**EXPOSITIONS UNIVERSELLES**

PARIS, 1889 — ANVERS, 1894

BRUXELLES, 1897 et 1910

NEUF GRANDS PRIX

LYON, 1894 — PARIS, 1894-95

BORDEAUX, 1895 — ROUEN, 1896 — MILAN, 1906

LONDRES, 1908 — TURIN, 1911

HORS CONCOURS - MEMBRES DU JURY

---

Succursales à Lyon, Marseille, Bruxelles, Londres, Milan, Vienne

---

EXIGER LA MARQUE DE FABRIQUE

---

**Envoi franco du Catalogue général**

---